



WELV

POULTRY SOLUTIONS

CHORE-TIME[®]



SOLUTIONS COMPLÈTES DANS LA PRODUCTION D'ŒUFS ET L'ÉLEVAGE



**STOCKAGE
& TRANSFERT
D'ALIMENTS**



**DISTRIBUTION
D'ALIMENTS**



ABREUVEMENT



ÉCLAIRAGE



**CHAUFFAGE
- VENTILATION
& MOTORÉDUCTEURS**



**CONDITIONNEMENT
D'ŒUFS
& DISTRIBUTEUR
AUTOMATIQUE**

WELV, LE PARTENAIRE DE VOS ÉQUIPEMENTS POUR VOS BÂTIMENTS D'ÉLEVAGE DE VOLAILLES.



DISTRIBUTEUR FRANCE DE LA MARQUE CHORE-TIME®.

Nous équipons les bâtiments avicoles de solutions complètes et approuvées pour la production d'œufs et l'élevage de volailles. Du pondoir, aux volières jusqu'aux systèmes de transfert d'aliments et des équipements en matière d'éclairage, d'alimentation, de ventilation et de chauffage, nous vous guidons dans le choix de vos équipements jusqu'à leurs poses et leurs maintenances. Nous nous engageons dans la performance de vos activités, par le choix d'équipements qui facilitent votre travail et favorisent le bien-être animal.



CONSEILS ET SOLUTIONS

pour tous vos projets
d'équipements
de bâtiment avicole.



RÉDUCTION DE LA MAIN D'ŒUVRE

pour un meilleur
environnement de travail.



SIMPLICITÉ À L'USAGE

pour un entretien facilité.



VERS UNE PRODUCTION PLUS RESPONSABLE

autour du bien-être
de l'animal.

UN ACCOMPAGNEMENT CLÉ EN MAIN POUR UN PROJET EN TOUTE SÉRÉNITÉ.

Parce que votre exploitation, vos ambitions et votre fonctionnement sont uniques, il n'y a pas de solution standard. C'est pourquoi toute notre équipe s'engage autour d'une notion centrale : le sur-mesure.

Pour répondre aux exigences de votre activité, nous vous proposons des solutions adaptées à vos besoins.

Cet engagement se traduit par une démarche d'accompagnement pour chacune de nos interventions.

Nos techniciens interviennent de la conception du projet à la mise en service et restent à votre écoute. Notre objectif est de mettre votre outil de production au service de votre performance et de votre bien-être.

VALIDATION DU CAHIER DES CHARGES



MISE EN PLAN & CHIFFRAGE



SUIVI UTILISATEUR



MAÎTRISE D'OUVRAGE



INSTALLATION & MISE EN SERVICE

LE CHOIX DE MARQUES, QUI FACILITE VOS QUOTIDIENS.

Forts de nos savoirs techniques acquis au fil de nos projets et de la performance de nos marques, nous accompagnons tous les professionnels de l'élevage dans l'équipement de leurs bâtiments de volailles pondeuses ou reproductrices, volailles de chair, en quête de performances énergétiques, de réduction de main-d'œuvre, de productivité ou d'amélioration du bien-être de l'animal.



CHORE-TIME® développe et fabrique des solutions complètes pour maximiser la production d'œufs et de volailles. Ils proposent un éventail complet de solutions d'élevage, d'abreuvement et d'alimentation, de solutions ingénieuses pour la gestion des aliments, l'automatisation du conditionnement de l'air, des contrôleurs jusqu'à des logiciels intelligents de gestion.

25 ans d'expérience dans la création de produits sans cage.

« Nourrir le monde avec des systèmes de production de volailles et d'œufs reconnus : les produits de CHORE-TIME® sont fabriqués pour fonctionner, construits pour durer ».



ARTIPRO® est une entreprise spécialisée dans les solutions d'éclairages agricoles.

La compréhension des technologies agricoles est à la fois leur objectif et leur passion. En choisissant les dernières innovations technologiques, ARTIPRO® renouvelle constamment sa gamme de produits afin de vous proposer des éclairages animaliers optimaux et de vous offrir des solutions parfaitement adaptées à chacun de vos besoins.



Avec bientôt plus de 70 ans d'expérience, RIDDER® conçoit et produit un large éventail de techniques de relevage composées de moteurs à engrenages et d'accessoires pour le secteur de l'élevage. Leur offre globale nous permet de nous adapter facilement à toutes configurations et/ou évolutions de bâtiments.

SOMMAIRE

SYSTÈMES DE STOCKAGE ET TRANSFERT D'ALIMENTS



- ALL-OUT® - Silo à aliments — P4
- CHORE-TRONICS® - Pesage silo & aliments — P6
- FLEX-AUGER® - Système de transport d'aliments — P8

SYSTÈMES DE DISTRIBUTION D'ALIMENTS



- ULTRAFLO® - Système de distribution d'aliments — P12
- ATF® - Alimentation dindes — P16
- KONAVI® - Nourrisseur à poulets — P18
- C2® PLUS - Mangeoires pour poulets de chair — P20
- REVOLUTION® - Système d'alimentation coqs — P22
- REVOLUTION-8® — P24
- Système d'alimentation poulets lourds

SYSTÈMES D'ABREUVOIR À PIPETTE POUR POULES & POUSSINS



- STEADI-FLOW® — P26
- Système d'abreuvoir à pipette

SYSTÈMES D'ÉCLAIRAGE POUR BÂTIMENTS D'ÉLEVAGE



- Tube — P30
- Ampoule — P31
- Variateur — P31
- Douille & accessoires — P31
- Gamme ONCE® — P31

SYSTÈMES D'ENTRAÎNEMENT



- CUBO® CHORE-TIME® - Chauffage & mélangeur d'air — P32
- Ventilateurs & turbines CHORE-TIME® — P34
- Système de ventilation
- Motoréducteurs RIDDER® — P38

SOLUTIONS DE CONDITIONNEMENT D'ŒUFS & DISTRIBUTEUR AUTOMATIQUE D'ŒUFS

- Distributeur automatique d'œufs — P42
- Conditionnement d'œufs de cailles — P43
- Accessoires & consommables — P44

INSTALLATION & MISE EN SERVICE, PAR WELV

- Services & contacts utiles — P46

CONDITIONS GÉNÉRALES DE VENTES — P48



Systeme de stockage d'aliments **ALL-OUT®**



Les systemes de gestion des aliments ALL-OUT® de CHORE-TIME® rendent le stockage et la gestion des aliments plus simples et plus pratiques.



SILO CHORE-TIME®

| Référence | Désignation | Hauteur (m) | Ø (m) | Nombre de pieds |
|-----------|--|-------------|-------|-----------------|
| 6FT2.8 | Silo métallique Chore-Time 2,8 t - 4,4 m ³ Échelle - Non assemblé | 3,5 | 1,83 | 4 |
| 6FT4.2 | Silo métallique Chore-Time 4,2 t - 6,5 m ³ Échelle - Non assemblé | 4,32 | 1,83 | 4 |
| 6FT5.6 | Silo métallique Chore-Time 5,6 t - 8,8 m ³ Échelle - Non assemblé | 5,13 | 1,83 | 4 |
| 6FT6.9 | Silo métallique Chore-Time 6,9 t - 10,8 m ³ Échelle - Non assemblé | 5,94 | 1,83 | 4 |
| 7FT4.4 | Silo métallique Chore-Time 4,4 t - 6,9 m ³ Échelle - Non assemblé | 4,50 | 2,14 | 4 |
| 7FT6.3 | Silo métallique Chore-Time 6,3 t - 9,8 m ³ Échelle - Non assemblé | 5,31 | 2,14 | 4 |
| 7FT8.1 | Silo métallique Chore-Time 8,1 t - 12,6 m ³ Échelle - Non assemblé | 6,12 | 2,14 | 4 |
| 7FT9.9 | Silo métallique Chore-Time 9,9 t - 15,5 m ³ Échelle - Non assemblé | 6,93 | 2,14 | 4 |
| 7FT11.8 | Silo métallique Chore-Time 11,8 t - 18,49 m ³ Échelle - Non assemblé | 7,75 | 2,14 | 4 |
| 9FT7.7 | Silo métallique Chore-Time 7,7 t - 12,1 m ³ Échelle - Non assemblé | 4,74 | 2,75 | 6 |
| 9FT10.8 | Silo métallique Chore-Time 10,8 t - 16,9 m ³ Échelle - Non assemblé | 5,56 | 2,75 | 6 |
| 9FT13.9 | Silo métallique Chore-Time 13,9 t - 21,7 m ³ Échelle - Non assemblé | 6,38 | 2,75 | 6 |
| 9FT17 | Silo métallique Chore-Time 17 t - 26,5 m ³ Échelle - Non assemblé | 7,19 | 2,75 | 6 |
| 9FT20 | Silo métallique Chore-Time 20 t - 31,3 m ³ Échelle - Non assemblé | 8 | 2,75 | 6 |
| 9FT23.1 | Silo métallique Chore-Time 23,1 t - 36,1 m ³ Échelle - Non assemblé | 8,81 | 2,75 | 6 |
| 9FT26.1 | Silo métallique Chore-Time 26,1 t - 40,8 m ³ Échelle - Non assemblé | 9,63 | 2,75 | 6 |

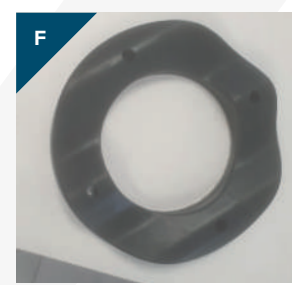
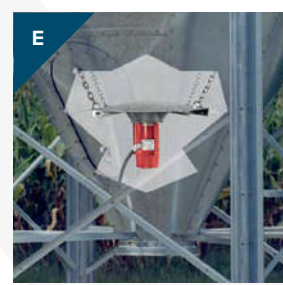
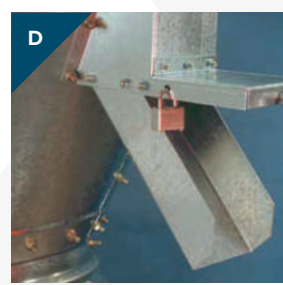
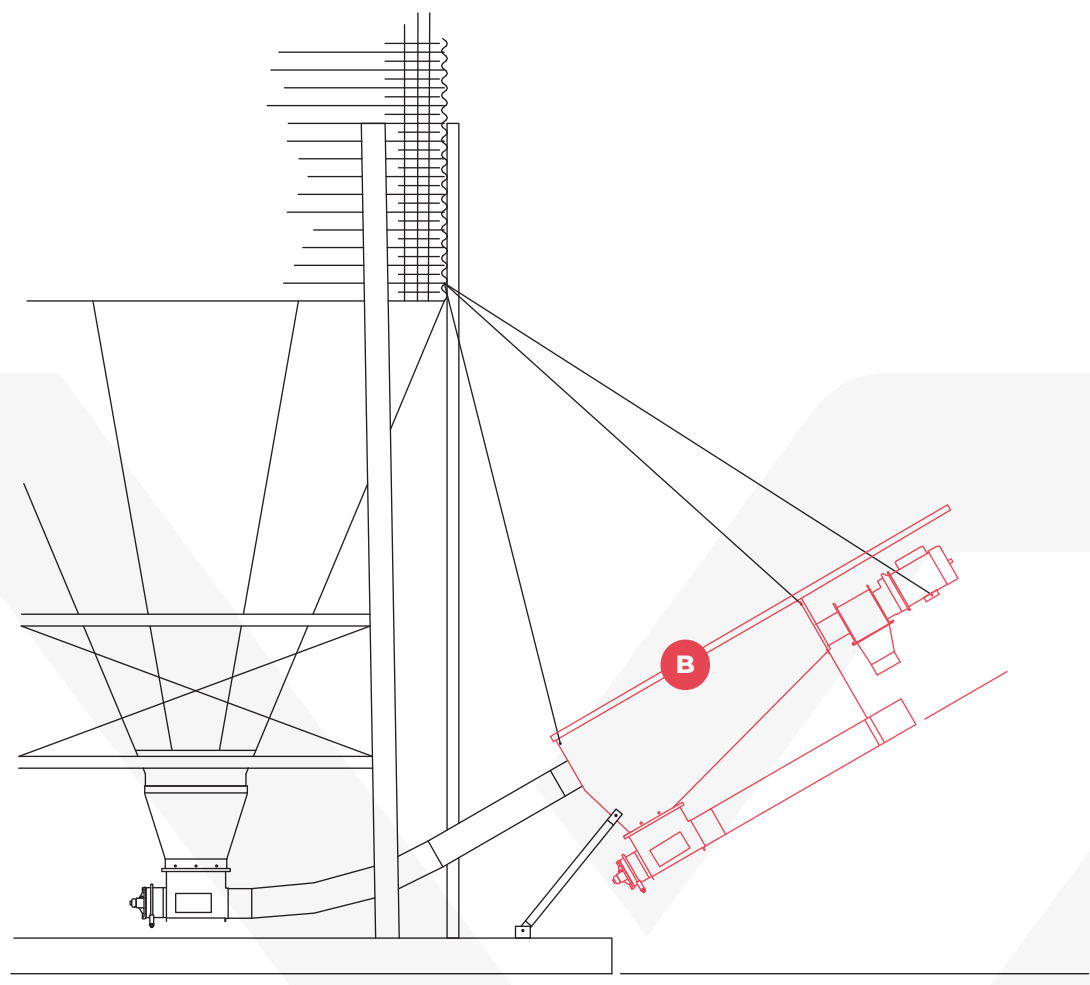
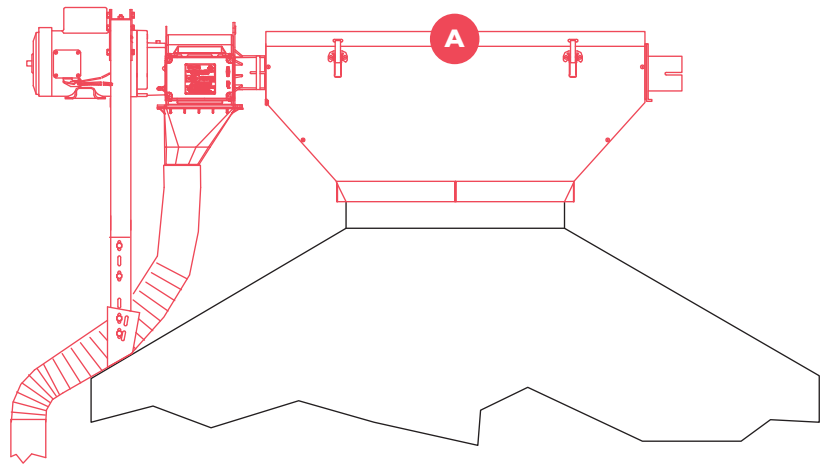
OPTIONS

| Schéma | Référence | Désignation |
|--------|--------------|--|
| A | CH0047730 | Cribleur sur silo de pesage Ø 90 mm (prévoir vis de reprise entre le silo principal et le silo peseur) |
| B | CH0047711 | Cribleur sortie silo Ø 90 mm avec motoréducteur - 1 courbe - 1 tube - vis 3 m - 1 boîtier |
| B | CH0047732 | Cribleur sortie silo Ø 108 mm avec motoréducteur - 1 courbe - 1 tube - vis 3 m - 1 boîtier |
| C | CH03-11106 | Porte silo |
| D | CH03-16325 | Goulotte extérieure avec trappe guillotine |
| E | CH03-33966-1 | Vibreux pour silo 7" |
| E | CH03-33967-1 | Vibreux pour silo 9" |
| F | CH03-14254 | Hublot pour tôle ondulée |

SPÉCIFICATIONS TECHNIQUES

Prévoir dalle béton

| Silo | LxL (m) | Épaisseur (cm) |
|------|---------------|----------------|
| 6" | 2,45 x 2,45 m | 40 |
| 7" | 2,75 x 2,75 m | 40 |
| 9" | 3,40 x 3,40 m | 40 |



STOCKAGE
& TRANSFERT D'ALIMENTS

DISTRIBUTION D'ALIMENTS

ABREUVEMENT

ÉCLAIRAGE

CHAUFFAGE - VENTILATION
& MOTOREDUCTEURS

CONDITIONNEMENT D'ŒUFS &
DISTRIBUTEUR AUTOMATIQUE



Pesage
silo & aliments
**CHORE-
TRONICS®**



SYSTÈME DE PESÉE DES ALIMENTS

La balance à aliments de CHORE-TIME® est un outil de diagnostic qui permet de mesurer les performances des volailles en fonction de leurs taux et habitudes alimentaires.

SPÉCIFICATIONS TECHNIQUES

| Schéma | Référence | Désignation |
|--------|----------------|---|
| | CH028220 | Trémie 45 kg pour bascule D5G |
| | CH045970 | Adaptateur pour trémie 45 kg |
| | CHOV5100 | Bascule mécanique 10 kg D5G |
| | CHOV5103 | Pieds pour bascule D5G - 4 pièces |
| | CHOV5111 | Pieds pour trémie 45 kg |
| | SCHXCKP2106P16 | Fin de course à tige à ressort |
| 5 | CH00V5100 | Bascule mécanique 10 kg avec boîtier - 1 départ Ø 90 mm - 30° - Contact sec |

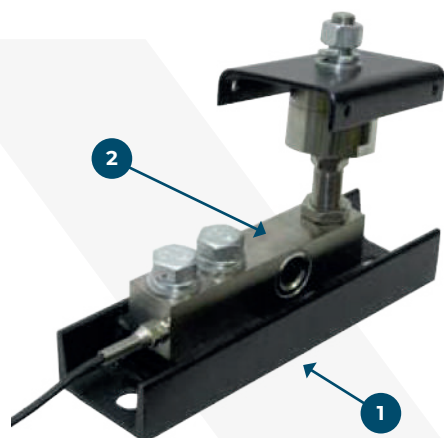


SYSTÈME DE PESÉE DES SILOS

Notre système pour distribution d'aliments CHORE-TRONICS® permet une gestion et une surveillance économique de la nourriture stockée dans les silos à aliments de la ferme.

SPÉCIFICATIONS TECHNIQUES

| Schéma | Référence | Désignation |
|--------|-----------|------------------------------------|
| 1 | CH030176 | Support jauge |
| 1 | CH030217 | Support jauge |
| 2 | CH030219 | Jauge de contrainte |
| 2 | CH030222 | Jauge de contrainte |
| | CH041519 | Boîte de jonction |
| 4 | CH051464 | Contrôleur LCI jauge de contrainte |
| | CH055309 | Alimentation 24 v DC |



SYSTÈME DE PESÉE DES POULES PONDEUSES

La balance de CHORE-TIME® est un outil abordable et précis, qui vous permet de savoir quand vos volailles sont prêts à être collectés et ainsi de maximiser votre productivité.

SPÉCIFICATIONS TECHNIQUES

| Schéma | Référence | Désignation |
|--------|-----------|----------------|
| 3 | CH048917 | Pesage animaux |

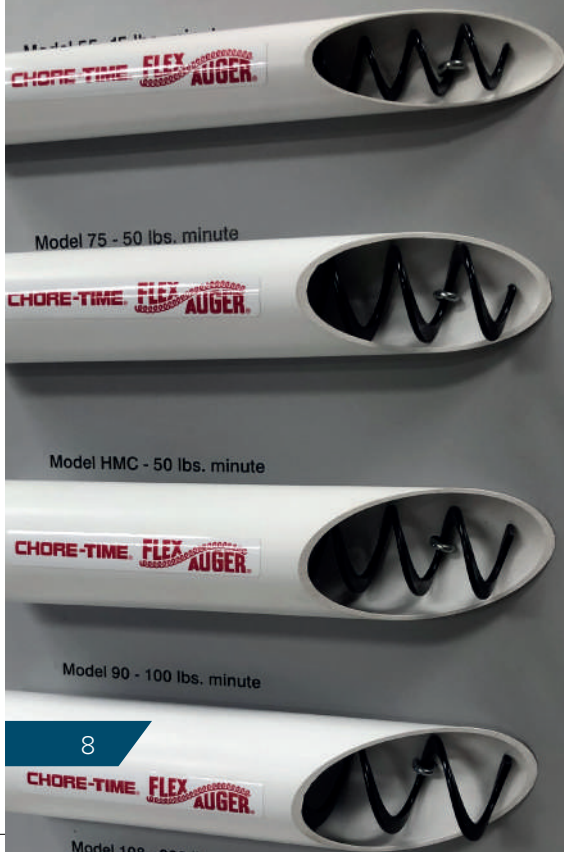




Système de transport d'aliments **FLEX-AUGER®**



Un système qui permet d'optimiser le transport d'aliments en préservant la nature des aliments et en réduisant les déchets.



SPÉCIFICATIONS TECHNIQUES

| | Modèle 75 | Modèle 90 | Modèle 90 H | Modèle 90 HD | Modèle 108 | Modèle 108 H | Modèle 108 HD |
|--|-----------|-----------|-------------|--------------|------------|--------------|---------------|
| Taux d'approvisionnement en aliments par minute* (en kg) | 22 | 45 | 54 | 71 | 100 | 113 | 160 |
| Groupe moteur (en tr/m) | 350 | 350 | 426 | 556 | 350 | 426 | 556 |
| Diamètre extérieur du tube (en mm) | 76,2 | 88,9 | 88,9 | 88,9 | 114,3 | 114,3 | 114,3 |
| Longueur maximum (en m) | 60 | 45 | 35 | 35 | 45 | 45 | 34 |
| Extension standard** (en m) | 75 | 55 | 45 | S/O | 55 | 55 | 42 |
| Moteur requis | 1,5 CV | 1,5 CV | 1,5 CV | 1,5 CV | 1,5 CV | 2 CV | 2 CV |
| Longueur maximum | | | | | | | |

Taux d'approvisionnement en aliments calculé sur une base standard de 640 kg par mètre cube.

*Vitesse de livraison calculée au standard 640 kg /mètre cube (40 livres d'aliments par pied cube).
 **Extensions standards : utiliser l'extension au bout du moteur de la première Auger + tube supplémentaire, Auger et moteur.



LIGNE COMPLÈTE MODÈLE 75 FLEX-AUGER®

| Référence | Désignation | Ø (mm) | Longueur (m) | Motoréducteur (tr/min) |
|-----------|-------------|--------|--------------|------------------------|
| FA75610 | Flex-Auger | 75 | 6,10 | 1HP-350 |
| FA75910 | Flex-Auger | 75 | 9,10 | 1HP-350 |
| FA751220 | Flex-Auger | 75 | 12,20 | 1HP-350 |
| FA751520 | Flex-Auger | 75 | 15,20 | 1HP-350 |
| FA751830 | Flex-Auger | 75 | 18,30 | 1HP-350 |
| FA752130 | Flex-Auger | 75 | 21,30 | 1HP-350 |
| FA752440 | Flex-Auger | 75 | 24,40 | 1HP-350 |
| FA752740 | Flex-Auger | 75 | 27,40 | 1HP-350 |
| FA753050 | Flex-Auger | 75 | 30,50 | 1HP-350 |
| FA753350 | Flex-Auger | 75 | 33,50 | 1HP-350 |
| FA753660 | Flex-Auger | 75 | 36,60 | 1HP-350 |
| FA753960 | Flex-Auger | 75 | 39,60 | 1,5HP-350 |
| FA754270 | Flex-Auger | 75 | 42,70 | 1,5HP-350 |
| FA754570 | Flex-Auger | 75 | 45,70 | 1,5HP-350 |

ARTICLES COMPRIS DANS UNE LIGNE COMPLÈTE

| Schéma | Référence | Désignation | Ø (mm) |
|--------|----------------|---|--------|
| 1 | CHO47870-7 | Unité d'entraînement | 75 |
| 2 | CHO47869-1 | Unité anti-bourrage - Ø 75-90-108 mm | |
| 3 | CHOVPU-315-556 | Motoréducteur P.U. 2,0HP (1,5 kw) 220/380 v 50 hz 3 phases 556RPM | |
| 3 | CHOVPU-315-426 | Motoréducteur P.U. 2HP 50 hz 3 phases 426RPM | |
| 3 | CHOVPU-306 | Motoréducteur P.U. 1,5HP 50 hz 230/400 v 3 phases 350RPM | |
| 3 | CHOVPU-305 | Motoréducteur P.U. 75/90 1HP 50 hz 230/400 v 3 phases 350RPM | |
| 4 | CHO6516 | Tube PVC - 3 m / Tube Mdl 75 | 75 |
| 5 | CHO7285 | Courbe PVC - 45° - 1,30 m | 75 |
| 6 | CHO4744 | Vis souple | 75 |
| 7 | CHO5043 | Kit suspension vis Ø 75-90-108 mm | |
| 8 | CHO7084 | Manchon PVC | 75 |
| 11 | CHO37346 | Palier | 75 |
| 16 | CHO0V758035 | Descente tube 80 x 90 mm x 3,50 m | |
| 17 | CHO6515-1 | Collier pour tube | 75 |

OPTIONS

| Schéma | Référence | Désignation | Ø (mm) |
|--------|-------------|--|--------|
| 9 | CHO4347R | Cône PVC transparent rouge - 30° | |
| 10 | CHO6093R | Cône PVC transparent rouge - 0° | |
| 12 | CHO36442 | Boîtard 1 départ - 30° | 75 |
| 12 | CHO36589 | Boîtard 1 départ - 0° | 75 |
| 12 | CHO36590 | Boîtard 1 départ tandem - 0° | 75 |
| 13 | CHO36390 | Boîtard 2 départs - 0° | 75 |
| 13 | CHO36389 | Boîtard 2 départs - 30° | 75 |
| 13 | CHO36394 | Boîtard 2 départs tandem - 0° | 75 |
| 14 | CHO3102308 | Cône PVC noir pour 2 boîtards - 30° ou 0° | |
| 15 | CHO29174 | Piquage pour descente électrique | 75 |
| 15 | CHO43475C | Piquage pour descente | 75 |
| 18 | CHO7944 | Boîtard d'extension vis à partir de 63 m | 75 |
| 19 | CHO56457-75 | Unité d'entraînement double | 75 |
| 19 | CHO56449-75 | Unité d'entraînement extension double et empilable | 75 |

LIGNE COMPLÈTE MODÈLE 90 FLEX-AUGER®

| Référence | Désignation | Ø (mm) | Longueur (m) | Motoréducteur (tr/min) |
|-----------|-------------|--------|--------------|------------------------|
| FA90610 | Flex-Auger | 90 | 6,10 | 1HP-350 |
| FA90910 | Flex-Auger | 90 | 9,10 | 1HP-350 |
| FA901220 | Flex-Auger | 90 | 12,20 | 1HP-350 |
| FA901520 | Flex-Auger | 90 | 15,20 | 1HP-350 |
| FA901830 | Flex-Auger | 90 | 18,30 | 1HP-350 |
| FA902130 | Flex-Auger | 90 | 21,30 | 1HP-350 |
| FA902440 | Flex-Auger | 90 | 24,40 | 1HP-350 |
| FA902740 | Flex-Auger | 90 | 27,40 | 1HP-350 |
| FA903050 | Flex-Auger | 90 | 30,50 | 1,5HP-350 |
| FA903350 | Flex-Auger | 90 | 33,50 | 1,5HP-350 |
| FA903660 | Flex-Auger | 90 | 36,60 | 1,5HP-350 |
| FA903960 | Flex-Auger | 90 | 39,60 | 1,5HP-350 |
| FA904270 | Flex-Auger | 90 | 42,70 | 1,5HP-350 |
| FA904570 | Flex-Auger | 90 | 45,70 | 1,5HP-350 |

ARTICLES COMPRIS DANS UNE LIGNE COMPLÈTE

| Schéma | Référence | Désignation | Ø (mm) |
|--------|----------------|---|--------|
| 1 | CHO47870-9 | Unité d'entraînement | 90 |
| 2 | CHO47869-1 | Unité anti-bourrage - Ø 75-90-108 mm | |
| 3 | CHOVPU-315-556 | Motoréducteur P.U. 2,0HP (1,5 kw) 220/380 v 50 hz 3 phases 556RPM | |
| 3 | CHOVPU-315-426 | Motoréducteur P.U. 2HP 50 hz 3 phases 426RPM | |
| 3 | CHOVPU-306 | Motoréducteur P.U. 1,5HP 50 hz 230/400 v 3 phases 350RPM | |
| 3 | CHOVPU-305 | Motoréducteur P.U. 75/90 1HP 50 hz 230/400 v 3 phases 350RPM | |
| 4 | CHO6293 | Tube PVC - 3 m | 90 |
| 5 | CHO7357 | Courbe PVC - 45° - 1,30 m | 90 |
| 6 | CHO6942 | Vis souple | 90 |
| 7 | CHO5043 | Kit suspension vis Ø 75-90-108 mm | |
| 8 | CHO7085 | Monchon PVC | 90 |
| 11 | CHO35343 | Palier | 90 |
| 16 | CHO0V758035 | Descente tube 80 x 90 mm x 3,50 m | |
| 17 | CHO6721-1 | Collier pour tube | 90 |

OPTIONS

| Schéma | Référence | Désignation | Ø (mm) |
|--------|--------------|--|--------|
| 9 | CHO4347R | Cône PVC transparent rouge - 30° | |
| 10 | CHO6093R | Cône PVC transparent rouge - 0° | |
| 12 | CHO9301 | Boîtard 1 départ - 30° | 90 |
| 12 | CHO36434 | Boîtard 1 départ tandem - 0° | 90 |
| 12 | CHO36435 | Boîtard 1 départ - 0° | 90 |
| 13 | CHO36388 | Boîtard 2 départs tandem - 0° | 90 |
| 13 | CHO36391 | Boîtard 2 départs - 30° | 90 |
| 13 | CHO36398 | Boîtard 2 départs - 0° | 90 |
| 13 | CHO48661 | Boîtard 2 départs pour 3 silos - 0° | 90 |
| 14 | CHO3102308 | Cône PVC noir pour 2 boîtards - 30° ou 0° | |
| 15 | CHO28417 | Piquage pour descente électrique | 90 |
| 15 | CHO43490C | Piquage pour descente | 90 |
| 18 | CHO7869 | Boîtard d'extension vis à partir de 45 m | 90 |
| 19 | CHO564457-90 | Unité d'entraînement double | |
| 19 | CHO56449-90 | Unité d'entraînement extension double et empilable | |

STOCKAGE
& TRANSFERT D'ALIMENTS

DISTRIBUTION D'ALIMENTS

ABREUVEMENT

ÉCLAIRAGE

CHAUFFAGE - VENTILATION
& MOTORÉDUCTEURS

CONDITIONNEMENT D'ŒUFS &
DISTRIBUTEUR AUTOMATIQUE



Système de transport d'aliments **FLEX-AUGER®**



Un système qui permet d'optimiser le transport d'aliments en préservant la nature des aliments et en réduisant les déchets.



LIGNE COMPLÈTE MODÈLE 108

FLEX-AUGER®

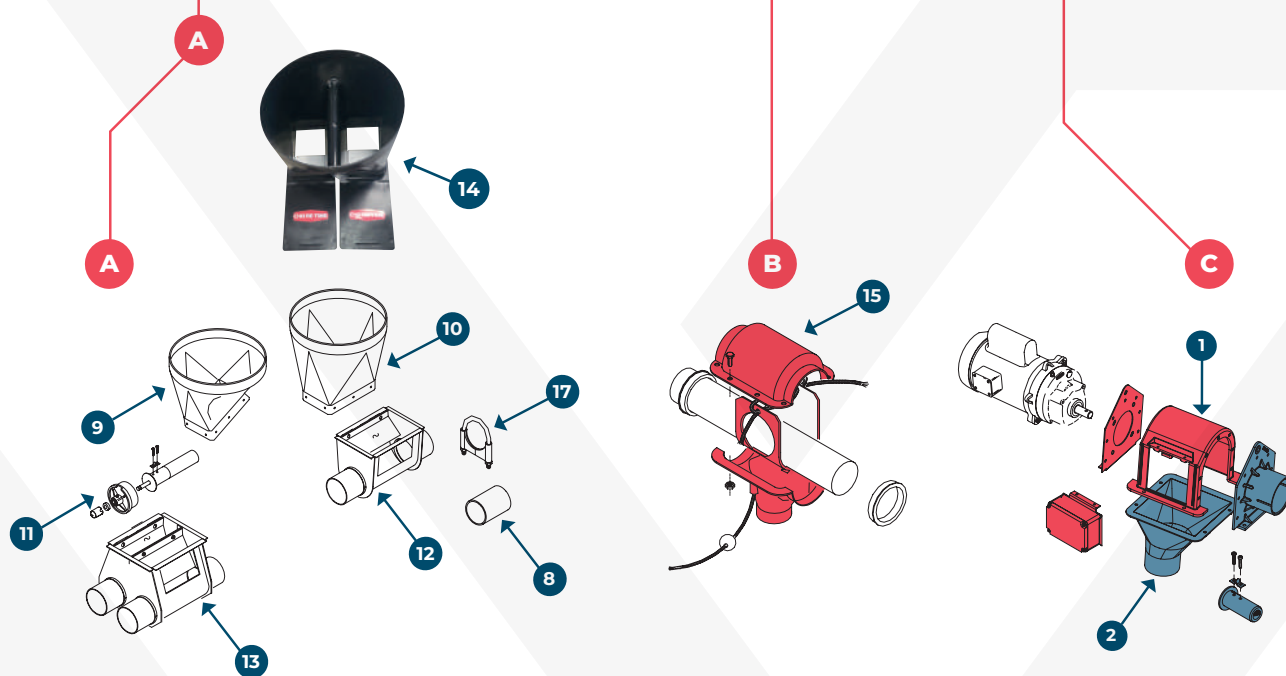
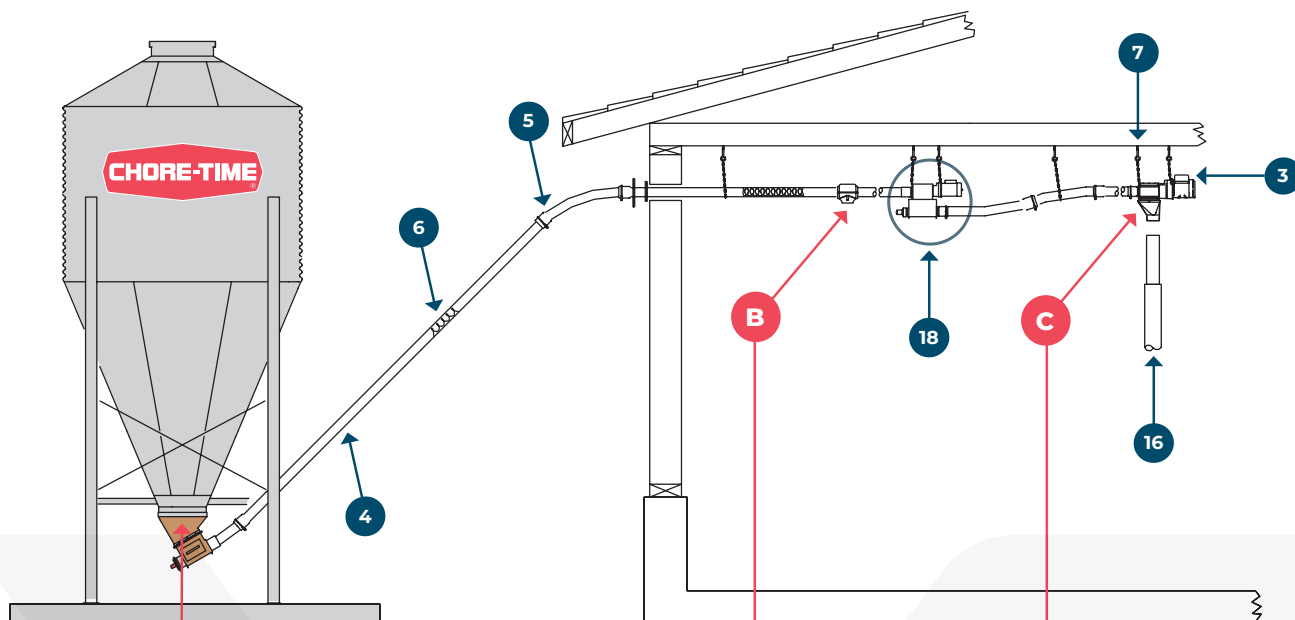
| Référence | Désignation | Ø (mm) | Longueur (m) | Motoréducteur (tr/min) |
|-----------|-------------|--------|--------------|------------------------|
| FA108610 | Flex-Auger | 108 | 6,10 | 1,5HP-350 |
| FA108910 | Flex-Auger | 108 | 9,10 | 1,5HP-350 |
| FA1081220 | Flex-Auger | 108 | 12,20 | 1,5HP-350 |
| FA1081520 | Flex-Auger | 108 | 15,20 | 1,5HP-350 |
| FA1081830 | Flex-Auger | 108 | 18,30 | 1,5HP-350 |
| FA1082130 | Flex-Auger | 108 | 21,30 | 1,5HP-350 |
| FA1082440 | Flex-Auger | 108 | 24,40 | 1,5HP-350 |
| FA1082740 | Flex-Auger | 108 | 27,40 | 1,5HP-350 |
| FA1083050 | Flex-Auger | 108 | 30,50 | 2HP-350 |
| FA1083350 | Flex-Auger | 108 | 33,50 | 2HP-350 |
| FA1083660 | Flex-Auger | 108 | 36,60 | 2HP-350 |
| FA1083960 | Flex-Auger | 108 | 39,60 | 2HP-350 |
| FA1084270 | Flex-Auger | 108 | 42,70 | 2HP-350 |
| FA1084570 | Flex-Auger | 108 | 45,70 | 2HP-350 |

ARTICLES COMPRIS DANS UNE LIGNE COMPLÈTE

| Schéma | Référence | Désignation | Ø (mm) |
|--------|----------------|---|--------|
| 1 | CHO47870-10 | Unité d'entraînement | 108 |
| 2 | CHO47869-1 | Unité anti-bourrage - Ø 75-90-108 mm | |
| 3 | CHOVPU-315-556 | Motoréducteur P.U. 2,0HP (1,5 kw) 220/380 v 50 hz 3 phases 556RPM | |
| 3 | CHOVPU-315-426 | Motoréducteur P.U. 2HP 50 hz 3 phases 426RPM | |
| 3 | CHOVPU-306 | Motoréducteur P.U. 1,5HP 50 hz 230/400 v 3 phases 350RPM | |
| 3 | CHOVPU-305 | Motoréducteur P.U. 75/90 1HP 50 hz 230/400 v 3 phases 350RPM | |
| 4 | CHO34547 | Tube PVC - 3 m | 108 |
| 5 | CHO34546 | Courbe PVC - 45° - 1,30 m | 108 |
| 6 | CHO30108 | Vis souple | 108 |
| 7 | CHO5043 | Kit suspension vis Ø 75-90-108 mm | |
| 8 | CHO34557 | Manchon PVC | 108 |
| 11 | CHO35767 | Palier | 108 |
| 16 | CHO0V758035 | Descente tube 80 x 90 mm x 3,50 m | |
| 17 | CHO14373 | Collier pour tube | 108 |
| | SORASFAS110130 | Collier serre flex 110 à 130 mm | 108 |

OPTIONS

| Schéma | Référence | Désignation | Ø (mm) |
|--------|------------|---|--------|
| 9 | CHO4347R | Cône PVC transparent rouge - 30° | |
| 10 | CHO6093R | Cône PVC transparent rouge - 0° | |
| 12 | CHO34335 | Boîlard 1 départ Tandem - 0° | 108 |
| 12 | CHO34336 | Boîlard 1 départ - 30° | 108 |
| 12 | CHO34341 | Boîlard 1 départ - 0° | 108 |
| 13 | CHO35611 | Boîlard 2 départs tandem - 0° | 108 |
| 13 | CHO35612 | Boîlard 2 départs - 0° | 108 |
| 13 | CHO35613 | Boîlard 2 départs - 30° | 108 |
| 14 | CHO3102308 | Cône PVC noir pour 2 boîtards - 30° ou 0° | |
| 15 | CHO34358 | Piquage pour descente | 108 |





Systeme de distribution d'aliments **ULTRAFLO®**



Parce que les aliments sont trop
précieux pour être gâchés !

ULTRAFLO® - PONTE

Reconnu pour ses économies de nourriture et son indice de consommation exceptionnels, le nourrisseur ULTRAFLO® vous aide à tirer le meilleur parti des aliments.

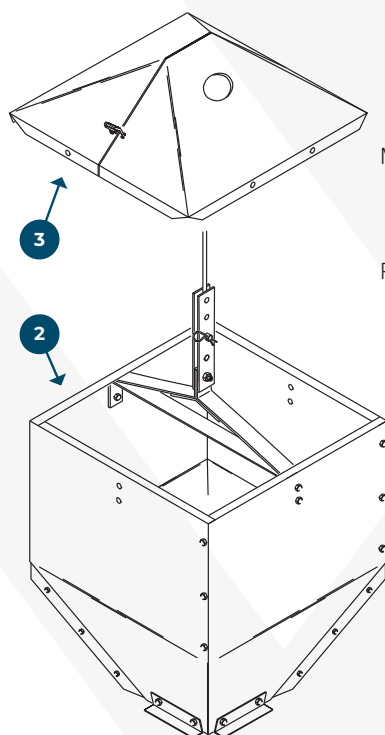
LIGNE COMPLÈTE

Vitesse : 24 m/min - 3 perchoirs en triangle - 0,82 kg/m aliment - Poids chaîne 6,40 kg/m
- Treuil central 1360 kg

| Référence | Désignation | Longueur (m) | Moteur | Trémie (kg) |
|-----------|-------------|--------------|--------|-------------|
| ULTL1530 | Ultraflo | 15,30 | 1 | 90 |
| ULTL1830 | Ultraflo | 18,30 | 1 | 90 |
| ULTL2140 | Ultraflo | 21,40 | 1 | 90 |
| ULTL2440 | Ultraflo | 24,40 | 1 | 90 |
| ULTL2750 | Ultraflo | 27,50 | 1 | 90 |
| ULTL3050 | Ultraflo | 30,50 | 2 | 90 |
| ULTL3360 | Ultraflo | 33,60 | 2 | 90 |
| ULTL3650 | Ultraflo | 36,50 | 2 | 90 |
| ULTL3960 | Ultraflo | 39,60 | 2 | 90 |
| ULTL4270 | Ultraflo | 42,70 | 2 | 90 |
| ULTL4570 | Ultraflo | 45,70 | 2 | 90 |
| ULTL48,80 | Ultraflo | 48,80 | 2 | 90 |
| ULTL51,90 | Ultraflo | 51,90 | 2 | 90 |
| ULTL5490 | Ultraflo | 54,90 | 2 | 90 |
| ULTL5790 | Ultraflo | 57,90 | 2 | 90 |
| ULTL6100 | Ultraflo | 61 | 2 | 136 |
| ULTL6400 | Ultraflo | 64 | 2 | 136 |
| ULTL6710 | Ultraflo | 67,10 | 2 | 136 |
| ULTL7010 | Ultraflo | 70,10 | 2 | 136 |
| ULTL73,20 | Ultraflo | 73,20 | 2 | 136 |
| ULTL7620 | Ultraflo | 76,20 | 2 | 136 |
| ULTL7920 | Ultraflo | 79,20 | 2 | 136 |
| ULTL8240 | Ultraflo | 82,40 | 2 | 136 |
| ULTL8530 | Ultraflo | 85,30 | 2 | 136 |
| ULTL8840 | Ultraflo | 88,40 | 2 | 136 |
| ULTL9140 | Ultraflo | 91,40 | 3 | 136 |
| ULTL9450 | Ultraflo | 94,50 | 3 | 136 |
| ULTL9750 | Ultraflo | 97,50 | 3 | 136 |
| ULTL10060 | Ultraflo | 100,60 | 3 | 136 |
| ULTL10360 | Ultraflo | 103,60 | 3 | 136 |
| ULTL10670 | Ultraflo | 106,70 | 3 | 136 |
| ULTL10970 | Ultraflo | 109,70 | 3 | 136 |
| ULTL11280 | Ultraflo | 112,80 | 3 | 136 |

ARTICLE COMPRIS DANS UNE LIGNE COMPLÈTE

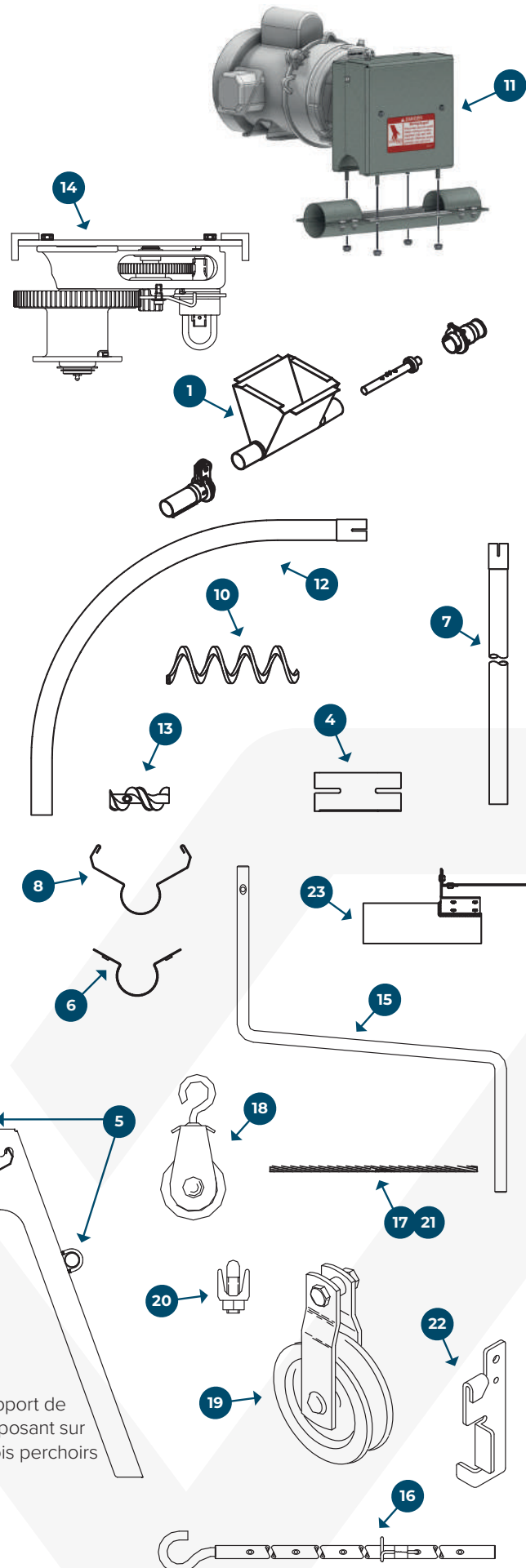
| Schéma | Référence | Désignation |
|--------|---------------|--|
| 1 | CHO48224 | Boîtier de trémie 90 kg acier |
| 2 | CHO7941 | Trémie de 90 kg acier |
| 3 | CHO28206 | Couvercle pour trémie 90 kg acier |
| | CHOV5111 | Pieds pour trémie |
| 4 | CHO48722 | Manchon tube 50 mm Ultraflo pondreuse (2/moteur - 2/trémie - 2/courbe) |
| 5 | VOL208000 | Tube pour perchoir |
| 6 | CHO13405 | Vanne de nettoyage |
| 7 | CHO13269 | Tube droit 0,91 m Ultraflo pondreuse |
| 8 | CHO56110-2 | Auge Ultraflo pondreuse 3,05 m |
| 9 | CHO56418 | Support en triangle pour 3 tubes Ultraflo |
| 10 | CHO50220 | Spire Ultraflo pondreuse |
| 11 | CHO24625-50HZ | Motoréducteur 2/5HP |
| 12 | CHO9639 | Courbe 90° en acier Ultraflo pondreuse |
| 13 | CHO48401 | Connecteur laiton spire Ultraflo pondreuse |
| 14 | CHO47687 | Treuil de centre 1360 kg |
| 15 | CHO2885 | Manivelle |
| 16 | CHO47637 | Crochet de manivelle |
| 17 | CHO1213 | Câble de suspension 5 mm |
| 18 | CHO3004 | Petite poulie |
| 19 | CHO2500 | Grande poulie |
| 20 | CHO732 | Serre-câble de 4 à 5 mm |
| 21 | CHO4973 | Câble de suspension de 2,5 mm |
| 22 | CHO14337 | Crochet de réglage hauteur (Qté : 25) |
| 23 | CHO25169 | Embout Ultraflo Ponte et Repro (2/trémie et 2/moteur) |
| | CHO1795 | Vis tête bombé 10-24 |
| | CHO27725 | Écrou de 10-24 |
| | VOL201059 | Vis autoforeuse 4,8 x 19 mm |
| | VOL201038 | Bouchon noir |
| | CHOV7948 | Moufflage pour treuil |
| | CHOB-2006391 | Bouchon nylon |



Mangeoire ULTRAFLO®

Perchoir

Option de support de
mangeoire reposant sur
le sol avec trois perchoirs





Systeme de distribution d'aliments **ULTRAFLO®**



Parce que les aliments sont trop
précieux pour être gâchés !

ULTRAFLO® **REPRODUCTION**

Reconnu pour ses économies de nourriture et son indice de consommation exceptionnels, le nourrisseur ULTRAFLO® vous aide à tirer le meilleur parti des aliments.

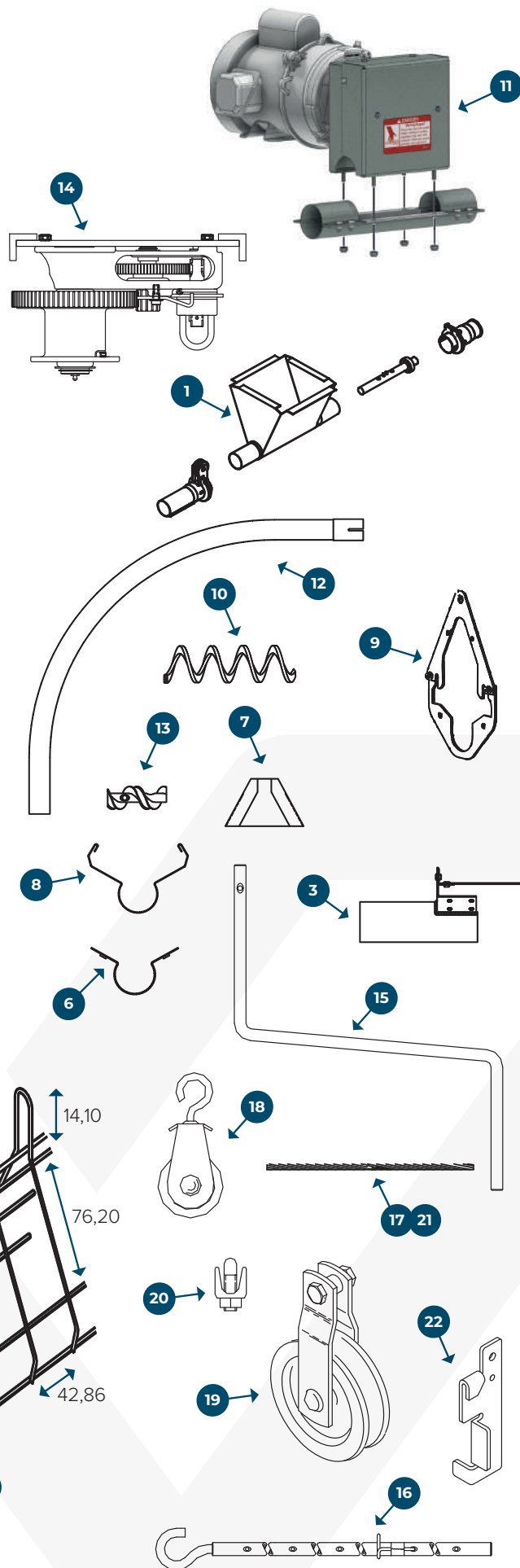
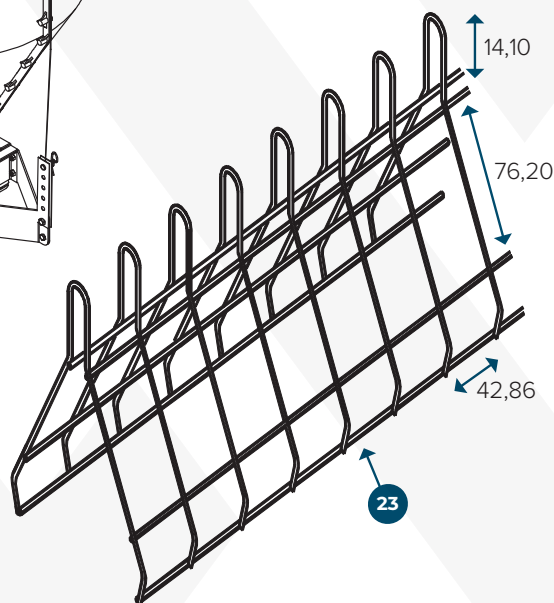
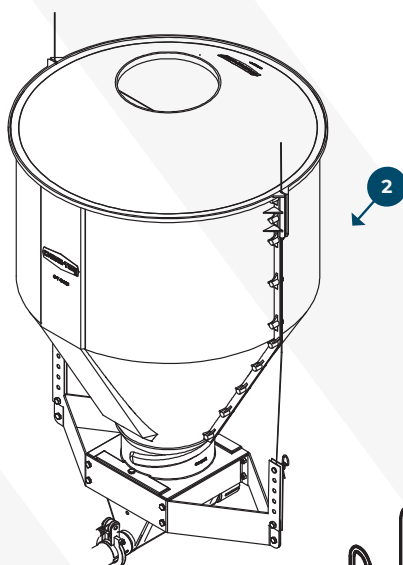
LIGNE COMPLÈTE

Vitesse : 24 m/min - Suspension - Grille de rationnement anti-perchage - 0,82 kg/m aliment
- Trémie 90 kg - Poids chaîne 6,40 kg/m - Treuil central 1360 kg

| Référence | Désignation | Longueur (m) | Nombre de moteur |
|-----------|-------------|--------------|------------------|
| ULTB1530 | Ultraflo | 15,30 | 1 |
| ULTB1830 | Ultraflo | 18,30 | 1 |
| ULTB2140 | Ultraflo | 21,40 | 1 |
| ULTB2440 | Ultraflo | 24,40 | 1 |
| ULTB2750 | Ultraflo | 27,50 | 1 |
| ULTB3050 | Ultraflo | 30,50 | 2 |
| ULTB3360 | Ultraflo | 33,50 | 2 |
| ULTB3650 | Ultraflo | 36,50 | 2 |
| ULTB3960 | Ultraflo | 39,60 | 2 |
| ULTB4270 | Ultraflo | 42,70 | 2 |
| ULTB4570 | Ultraflo | 45,70 | 2 |
| ULTB4880 | Ultraflo | 48,80 | 2 |
| ULTB5190 | Ultraflo | 51,90 | 2 |
| ULTB5490 | Ultraflo | 54,90 | 2 |
| ULTB5790 | Ultraflo | 57,90 | 2 |
| ULTB61 | Ultraflo | 61,00 | 2 |
| ULTB64 | Ultraflo | 64,00 | 2 |
| ULTB6710 | Ultraflo | 67,10 | 2 |
| ULTB7010 | Ultraflo | 70,10 | 2 |
| ULTB7320 | Ultraflo | 73,20 | 2 |
| ULTB7620 | Ultraflo | 76,20 | 2 |
| ULTB7920 | Ultraflo | 79,20 | 2 |
| ULTB8240 | Ultraflo | 82,40 | 2 |
| ULTB8530 | Ultraflo | 85,30 | 2 |
| ULTB8840 | Ultraflo | 88,40 | 2 |
| ULTB9140 | Ultraflo | 91,40 | 3 |
| ULTB9450 | Ultraflo | 94,50 | 3 |
| ULTB9750 | Ultraflo | 97,50 | 3 |
| ULTB10060 | Ultraflo | 100,60 | 3 |
| ULTB10360 | Ultraflo | 103,60 | 3 |

ARTICLE COMPRIS DANS UNE LIGNE COMPLÈTE

| Schéma | Référence | Désignation |
|--------|-------------------------|--|
| 1 | CHO273180 | Boîtard trémie Ultraflo repro |
| 2 | CHO49269 | Trémie PVC 90,60 kg avec couvercle et capteur |
| 3 | CHO25169 | Embout Ultraflo ponte et repro (2/trémie et 2/moteur) |
| 6 | CHO25502 | Vanne de nettoyage |
| 7 | CHO44321 | Fin de grille |
| 8 | CHO29694 | Auge de 3,05 m repro |
| 9 | CHO40573 | Crochet Ultraflo repro |
| 10 | CHO25058 | Flex-Auger 1,75 OD, 1Mtr. UBF |
| 11 | CHO28825 | Motoréducteur Ultraflo 0,5HP 220/380 v 3 phases 50 hz |
| 12 | CHO50646 | Kit courbe 180° acier Ultraflo (2 courbes) |
| 13 | CHO28091-2 | Raccord laiton pour connexion spire Ultraflo repro |
| 14 | CHO47687 | Treuil de centre 1360 kg |
| 15 | CHO2885 | Manivelle |
| 16 | CHO47637 | Crochet de manivelle |
| 17 | CHO1213 | Câble de suspension 5 mm |
| 18 | CHO3004 | Petite poulie |
| 19 | CHO2500 | Grande poulie |
| 20 | CHO732 | Serre-câble de 4 à 5 mm |
| 21 | CHO4973 | Câble de suspension de 2,5 mm |
| 22 | CHO14337 | Crochet de réglage hauteur (Qté : 25) |
| 23 | CHO27910-21 CHOV7948 | Grille rationnement anti-perchage Moufflage pour treuil |





Système de distribution d'aliments dindes

ATF™



La mangeoire ATF™ de CHORE-TIME®, présente des avantages permettant d'optimiser votre temps et votre production.

LIGNE COMPLÈTE

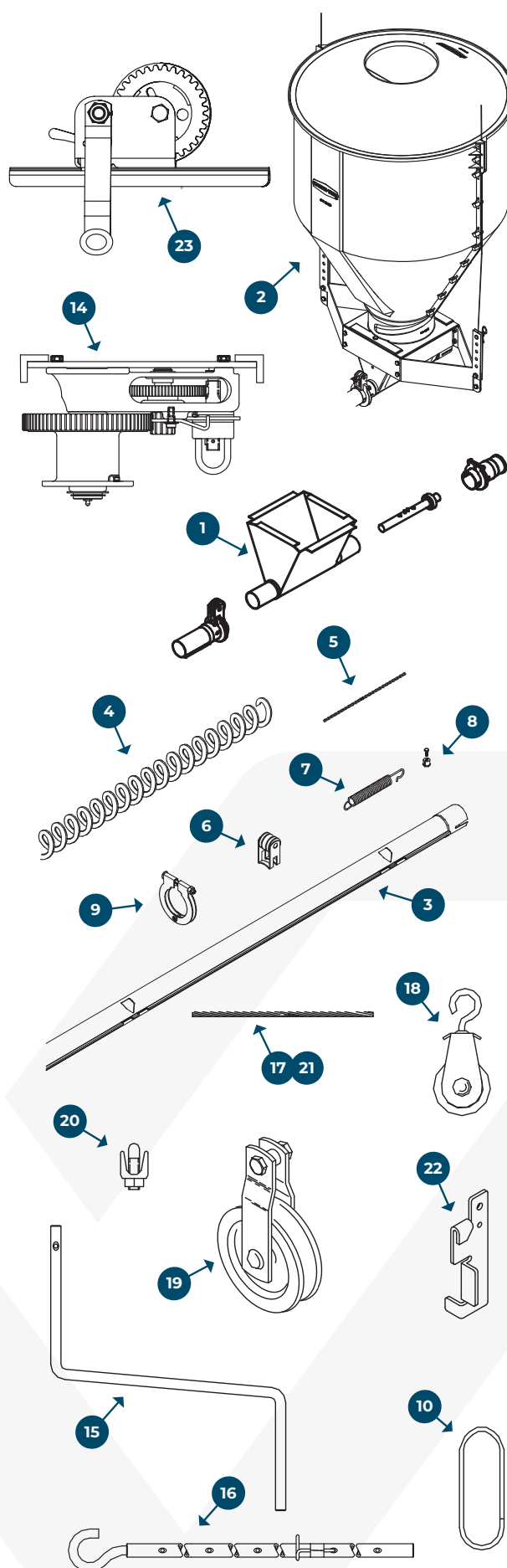
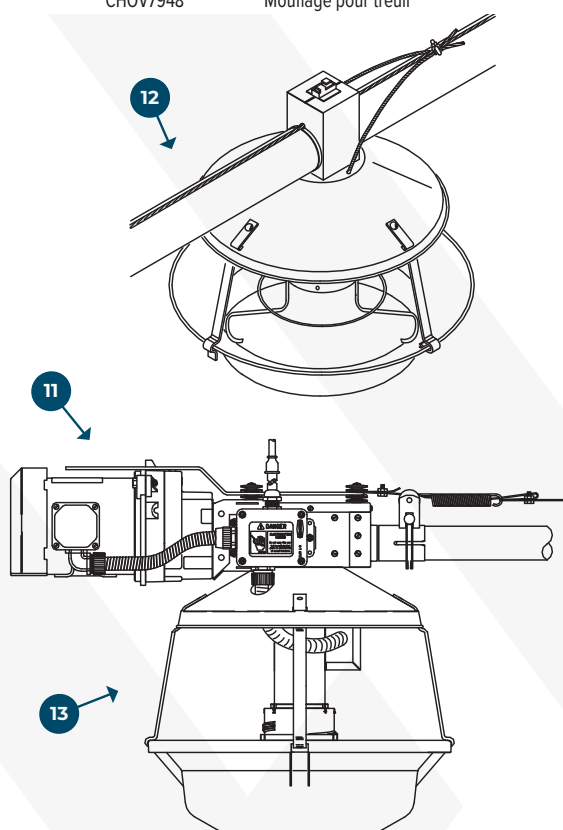
Section de 3,05 m avec 4 trous - Treuil central 1360 kg - Trémie PVC 90,60 kg avec couvercle et capteur - Fil anti-perchage - Dinde

| Référence | Désignation | Longueur (m) | Nbre d'assiettes |
|--------------|----------------------|--------------|------------------|
| ATF3F305305 | Chaîne d'aliment ATF | 30,50 | 31 |
| ATF3F305335 | Chaîne d'aliment ATF | 33,50 | 34 |
| ATF3F305366 | Chaîne d'aliment ATF | 36,60 | 37 |
| ATF3F305396 | Chaîne d'aliment ATF | 39,60 | 40 |
| ATF3F305427 | Chaîne d'aliment ATF | 42,70 | 43 |
| ATF3F305457 | Chaîne d'aliment ATF | 45,70 | 46 |
| ATF3F305488 | Chaîne d'aliment ATF | 48,80 | 49 |
| ATF3F305518 | Chaîne d'aliment ATF | 51,80 | 52 |
| ATF3F305549 | Chaîne d'aliment ATF | 54,90 | 55 |
| ATF3F305579 | Chaîne d'aliment ATF | 54,90 | 58 |
| ATF3F30561 | Chaîne d'aliment ATF | 61,00 | 61 |
| ATF3F30564 | Chaîne d'aliment ATF | 61,00 | 64 |
| ATF3F305671 | Chaîne d'aliment ATF | 67,10 | 67 |
| ATF3F305701 | Chaîne d'aliment ATF | 70,10 | 70 |
| ATF3F305732 | Chaîne d'aliment ATF | 73,20 | 73 |
| ATF3F305762 | Chaîne d'aliment ATF | 76,20 | 76 |
| ATF3F305792 | Chaîne d'aliment ATF | 79,20 | 79 |
| ATF3F305823 | Chaîne d'aliment ATF | 82,30 | 82 |
| ATF3F305853 | Chaîne d'aliment ATF | 85,30 | 85 |
| ATF3F305884 | Chaîne d'aliment ATF | 88,40 | 88 |
| ATF3F305914 | Chaîne d'aliment ATF | 91,40 | 91 |
| ATF3F305945 | Chaîne d'aliment ATF | 94,50 | 94 |
| ATF3F3051006 | Chaîne d'aliment ATF | 100,60 | 97 |



ARTICLE COMPRIS DANS LA LIGNE COMPLÈTE

| Schéma | Référence | Désignation |
|--------|---------------|---|
| 1 | CHO6821 | Boîtard trémie ATF ø 50 mm |
| 2 | CHO49269 | Trémie PVC 90,60 kg avec couvercle et capteur |
| 3 | CHO53628-4 | Tube de 3,05 m avec 3 trous |
| 4 | CHO6820 | Flex-Auger 1.440D |
| 5 | CHO1922 | Câble anti-perchage |
| 6 | CHO29516 | Isolateur rouge pour fil anti-perchage ATF |
| 7 | CHO7551 | Ressort |
| 9 | CHO29520 | Serre-tube |
| 10 | CHO4207 | Crochet suspension dinde |
| 11 | CHOVPU-200-45 | Motoréducteur P.U. 45 0,5HP 50 hz 230/400 v 3 phases 350RPM |
| 12 | CHO38666 | Assiette ATF |
| 13 | CHO49040 | Assiette de contrôle ATF |
| 14 | CHO47687 | Treuil de centre 1360 kg |
| 15 | CHO2885 | Manivelle |
| 16 | CHO47637 | Crochet de manivelle |
| 17 | CHO1213 | Câble de suspension 5 mm |
| 18 | CHO3004 | Petite poulie |
| 19 | CHO2500 | Grande poulie |
| 20 | CHO14898 | Serre-câble 3 mm |
| 20 | CHO732 | Serre-câble de 4 à 5 mm |
| 21 | CHO28394 | Câble 3 mm 7 x 19 |
| 21 | CHO53207 | Câble réglage hauteur aliment |
| 21 | CHO4973 | Câble de suspension de 2,5 mm |
| 22 | CHO14337 | Crochet de réglage hauteur (Qté : 25) |
| 23 | CHO53197 | Treuil pour réglage assiette ATF |
| | CHOV7948 | Mouflage pour treuil |





Nourrisseur à poulets de chair **KONAVI®**

CHORE-TIME

Conçu de façon épurée et ouverte afin de garantir une croissance rapide et un rendement constant.

Son cône incliné muni d'ailettes anti-ratissage offre un accès facile à la nourriture tout en gardant les pattes à l'extérieur afin d'éviter le gaspillage des aliments.



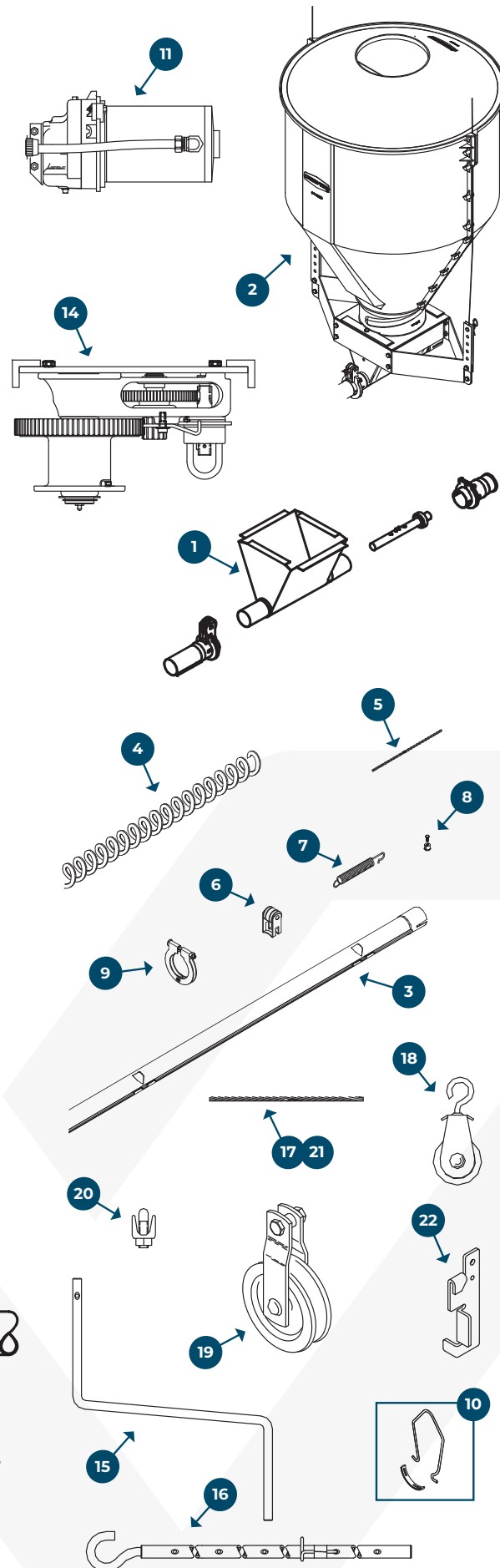
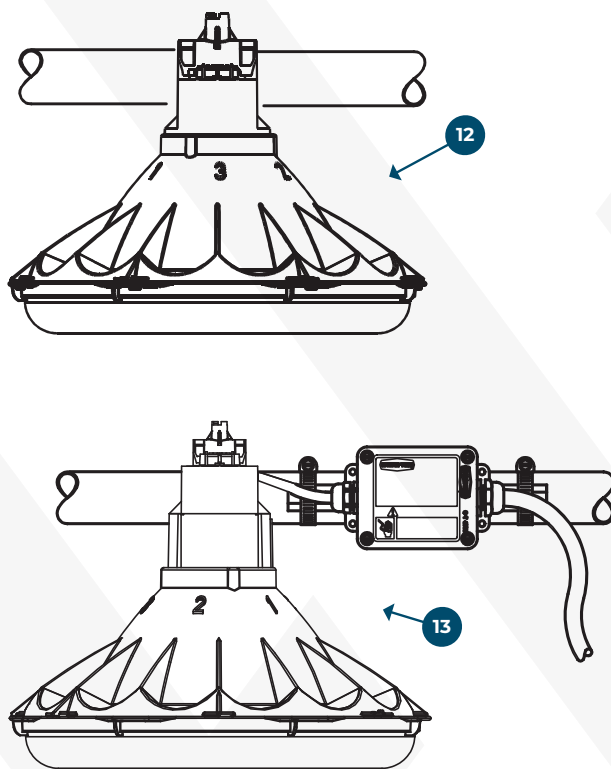
LIGNE COMPLÈTE

Section de 3,05 m avec 4 trous - Treuil central 1360 kg - Trémie PVC 90,60 kg avec couvercle et capteur - Fil anti-perchage - Poulet jusqu'à 3,100 kg

| Référence | Désignation | Longueur (m) | Nbre d'assiettes |
|--------------|-------------------------|--------------|------------------|
| KON4F305305 | Chaîne d'aliment Konavi | 30,50 | 41 |
| KON4F305335 | Chaîne d'aliment Konavi | 33,50 | 45 |
| KON4F305366 | Chaîne d'aliment Konavi | 36,60 | 49 |
| KON4F305396 | Chaîne d'aliment Konavi | 39,60 | 53 |
| KON4F305427 | Chaîne d'aliment Konavi | 42,70 | 57 |
| KON4F305457 | Chaîne d'aliment Konavi | 45,70 | 61 |
| KON4F305488 | Chaîne d'aliment Konavi | 48,80 | 65 |
| KON4F305518 | Chaîne d'aliment Konavi | 51,80 | 69 |
| KON4F305549 | Chaîne d'aliment Konavi | 54,90 | 73 |
| KON4F305579 | Chaîne d'aliment Konavi | 57,90 | 77 |
| KON4F30561 | Chaîne d'aliment Konavi | 61,00 | 81 |
| KON4F30564 | Chaîne d'aliment Konavi | 64,00 | 85 |
| KON4F305671 | Chaîne d'aliment Konavi | 67,10 | 89 |
| KON4F305701 | Chaîne d'aliment Konavi | 70,10 | 93 |
| KON4F305732 | Chaîne d'aliment Konavi | 73,20 | 97 |
| KON4F305762 | Chaîne d'aliment Konavi | 76,20 | 101 |
| KON4F305792 | Chaîne d'aliment Konavi | 79,20 | 105 |
| KON4F305823 | Chaîne d'aliment Konavi | 82,30 | 109 |
| KON4F305853 | Chaîne d'aliment Konavi | 85,30 | 113 |
| KON4F305884 | Chaîne d'aliment Konavi | 88,40 | 117 |
| KON4F305914 | Chaîne d'aliment Konavi | 91,40 | 121 |
| KON4F305945 | Chaîne d'aliment Konavi | 94,50 | 125 |
| KON4F305975 | Chaîne d'aliment Konavi | 97,50 | 129 |
| KON4F3051006 | Chaîne d'aliment Konavi | 100,60 | 133 |
| KON4F3051036 | Chaîne d'aliment Konavi | 103,60 | 137 |
| KON4F3051067 | Chaîne d'aliment Konavi | 106,70 | 141 |
| KON4F3051097 | Chaîne d'aliment Konavi | 109,70 | 145 |
| KON4F3051128 | Chaîne d'aliment Konavi | 112,80 | 149 |
| KON4F3051158 | Chaîne d'aliment Konavi | 115,80 | 153 |
| KON4F3051189 | Chaîne d'aliment Konavi | 118,90 | 157 |
| KON4F3051219 | Chaîne d'aliment Konavi | 121,90 | 161 |
| KON4F305125 | Chaîne d'aliment Konavi | 125,00 | 165 |
| KON4F305128 | Chaîne d'aliment Konavi | 128,00 | 169 |
| KON4F3051311 | Chaîne d'aliment Konavi | 131,10 | 173 |
| KON4F3051341 | Chaîne d'aliment Konavi | 134,10 | 177 |
| KON4F3051372 | Chaîne d'aliment Konavi | 137,20 | 181 |
| KON4F3051402 | Chaîne d'aliment Konavi | 140,20 | 185 |
| KON4F3051433 | Chaîne d'aliment Konavi | 143,30 | 189 |
| KON4F3051463 | Chaîne d'aliment Konavi | 146,30 | 193 |
| KON4F3051494 | Chaîne d'aliment Konavi | 149,40 | 197 |

ARTICLE COMPRIS DANS LA LIGNE COMPLÈTE

| Schéma | Référence | Désignation |
|--------|---------------|--|
| 1 | CHO6822 | Boîtard trémie PVC pour tube de 45 mm |
| 2 | CHO49269 | Trémie PVC 90,60 kg avec couvercle et capteur |
| 3 | CHO6854-4 | Tube de 3,05 m avec 4 trous |
| 4 | CHO6820 | Flex-Auger 1,440D |
| 5 | CHO1922 | Câble anti-perchage 1,5 mm |
| 6 | CHO24060 | Isolateur rouge pour fil anti-perchage |
| 7 | CHO7551 | Ressort |
| 8 | CHO1826 | Serre-câble 1,5 mm |
| 9 | CHO24063 | Serre-tube </td |
| 10 | CHO51763 | Crochet de suspension |
| 11 | CHOVPU-200-45 | Motoréducteur P.U. 45 0,5HP 50 hz 230 |
| 12 | CHO55825 | Assiette Konavi Standard |
| 13 | CHO56123 | Assiette de contrôle Konavi avec capteur capacitif |
| 14 | CHO47687 | Treuil de centre 1360 kg |
| 15 | CHO2885 | Manivelle |
| 16 | CHO47637 | Crochet de manivelle |
| 17 | CHO1213 | Câble de suspension 5 mm |
| 18 | CHO3004 | Petite poulie |
| 19 | CHO2500 | Grande poulie |
| 20 | CHO732 | Serre-câble de 4 à 5 mm |
| 21 | CHO4973 | Câble de suspension de 2,5 mm |
| 22 | CHO14337 | Crochet de réglage hauteur (Qté : 25) |
| | CHOV7948 | Mouffage pour treuil |





Mangeoires pour les poulets de chair **C2® PLUS**



Pour le bien-être de vos volailles
dès la naissance...
Les mangeoires C2® PLUS
permettent d'avoir un débit
régulier d'aliments. Adaptées
pour la croissance des poussins,
elles les protègent des rayons
UV.



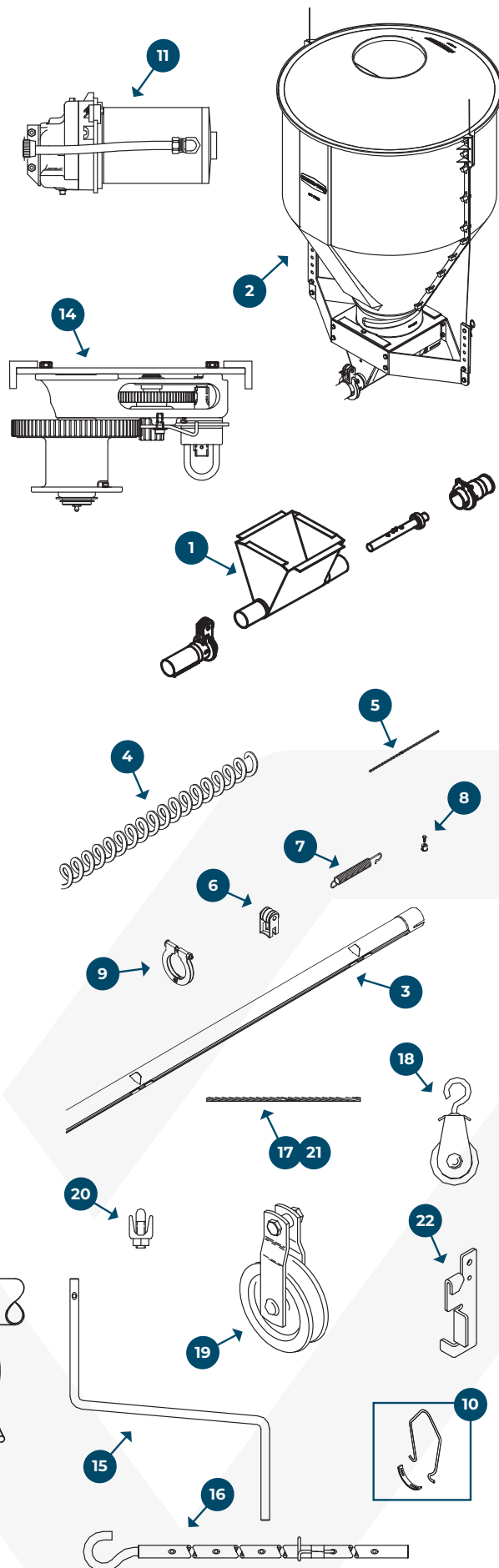
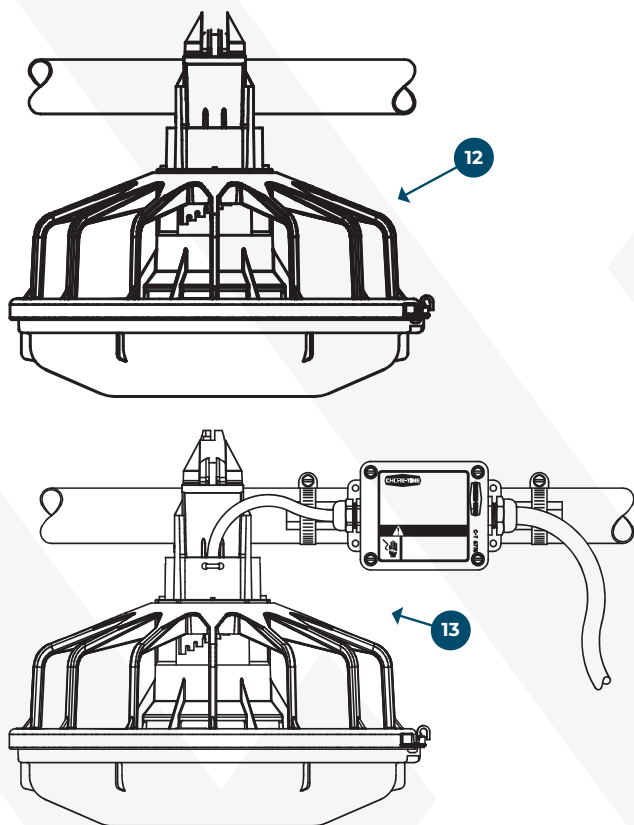
LIGNE COMPLÈTE

Section de 3,05 m avec 4 trous - Treuil central 1360 kg - Trémie PVC 90,60 kg
avec couvercle et capteur - Fil anti-perchage - Pour poudeuse & poulette

| Référence | Désignation | Longueur (m) | Nbre d'assiettes |
|--------------|----------------------|-----------------|---------------------|
| C2+4F305564 | Chaîne d'aliment C2+ | 64,00 | 85 |
| C2+4F305305 | Chaîne d'aliment C2+ | 30,50 | 41 |
| C2+4F305335 | Chaîne d'aliment C2+ | 33,50 | 45 |
| C2+4F305366 | Chaîne d'aliment C2+ | 36,60 | 49 |
| C2+4F305396 | Chaîne d'aliment C2+ | 39,60 | 53 |
| C2+4F305427 | Chaîne d'aliment C2+ | 42,70 | 57 |
| C2+4F305457 | Chaîne d'aliment C2+ | 45,70 | 61 |
| C2+4F305488 | Chaîne d'aliment C2+ | 48,80 | 65 |
| C2+4F305518 | Chaîne d'aliment C2+ | 51,80 | 69 |
| C2+4F305579 | Chaîne d'aliment C2+ | 57,90 | 77 |
| C2+4F305561 | Chaîne d'aliment C2+ | 61,00 | 81 |
| C2+4F3055671 | Chaîne d'aliment C2+ | 67,10 | 89 |
| C2+4F3055701 | Chaîne d'aliment C2+ | 70,10 | 93 |
| C2+4F3055732 | Chaîne d'aliment C2+ | 73,20 | 97 |
| C2+4F3055762 | Chaîne d'aliment C2+ | 76,20 | 101 |
| C2+4F3055792 | Chaîne d'aliment C2+ | 79,20 | 105 |
| C2+4F305823 | Chaîne d'aliment C2+ | 82,30 | 109 |
| C2+4F305853 | Chaîne d'aliment C2+ | 85,30 | 113 |
| C2+4F305884 | Chaîne d'aliment C2+ | 88,40 | 117 |
| C2+4F305914 | Chaîne d'aliment C2+ | 91,40 | 121 |
| C2+4F305945 | Chaîne d'aliment C2+ | 94,50 | 125 |
| C2+4F305975 | Chaîne d'aliment C2+ | 97,50 | 129 |
| C2+4F3051006 | Chaîne d'aliment C2+ | 100,60 | 133 |
| C2+4F3051036 | Chaîne d'aliment C2+ | 103,60 | 137 |
| C2+4F3051067 | Chaîne d'aliment C2+ | 106,70 | 141 |
| C2+4F3051097 | Chaîne d'aliment C2+ | 109,70 | 145 |
| C2+4F3051128 | Chaîne d'aliment C2+ | 112,80 | 149 |
| C2+4F3051158 | Chaîne d'aliment C2+ | 115,80 | 153 |
| C2+4F3051189 | Chaîne d'aliment C2+ | 118,90 | 157 |
| C2+4F3051219 | Chaîne d'aliment C2+ | 121,90 | 161 |
| C2+4F305125 | Chaîne d'aliment C2+ | 125,00 | 165 |
| C2+4F305128 | Chaîne d'aliment C2+ | 128,00 | 169 |
| C2+4F3051311 | Chaîne d'aliment C2+ | 131,10 | 173 |
| C2+4F3051341 | Chaîne d'aliment C2+ | 134,10 | 177 |
| C2+4F3051372 | Chaîne d'aliment C2+ | 137,20 | 181 |
| C2+4F3051402 | Chaîne d'aliment C2+ | 140,20 | 185 |
| C2+4F3051433 | Chaîne d'aliment C2+ | 143,30 | 189 |
| C2+4F3051463 | Chaîne d'aliment C2+ | 146,30 | 193 |
| C2+4F3051494 | Chaîne d'aliment C2+ | 149,40 | 197 |

ARTICLE COMPRIS DANS LA LIGNE COMPLÈTE

| Schéma | Référence | Désignation |
|--------|---------------|---|
| 1 | CHO6822 | Boîtard trémie PVC pour tube de 45 mm |
| 2 | CHO49269 | Trémie PVC 90,60 kg avec couvercle et capteur |
| 3 | CHO6854-4 | Tube de 3,05 m avec 4 trous |
| 4 | CHO6820 | Spire 1,440D |
| 5 | CHO1922 | Câble anti-perchage 1,5 mm |
| 6 | CHO24060 | Isolateur rouge pour fil anti-perchage |
| 7 | CHO7551 | Ressort |
| 8 | CHO1826 | Serre-câble 1,5 mm |
| 9 | CHO24063 | Serre-tube |
| 10 | CHO51763 | Crochet de suspension |
| 11 | CHOVPU-200-45 | Motoréducteur P.U. 45 0,5HP 50 hz 400 v |
| 12 | CHO44357 | Assiette C2 + |
| 13 | CHO42012 | Assiette de contrôle C2 + |
| 14 | CHO47687 | Treuil de centre 1360 kg |
| 15 | CHO2885 | Manivelle |
| 16 | CHO47637 | Crochet de manivelle |
| 17 | CHO1213 | Câble de suspension 5 mm |
| 18 | CHO3004 | Petite poulie |
| 19 | CHO2500 | Grande poulie |
| 20 | CHO732 | Serre-câble de 4 à 5 mm |
| 21 | CHO4973 | Câble de suspension de 2,5 mm |
| 22 | CHO14337 | Crochet de réglage hauteur (Qté : 25) |
| | CHOV7948 | Mouflage pour treuil |





Systeme d'alimentation pour les coqs **REVOLUTION®**

CHORE-TIME

Intégrez confort, performances
et efficacité à votre programme
alimentaire sans étape de
gestion supplémentaire.

LIGNE COMPLÈTE

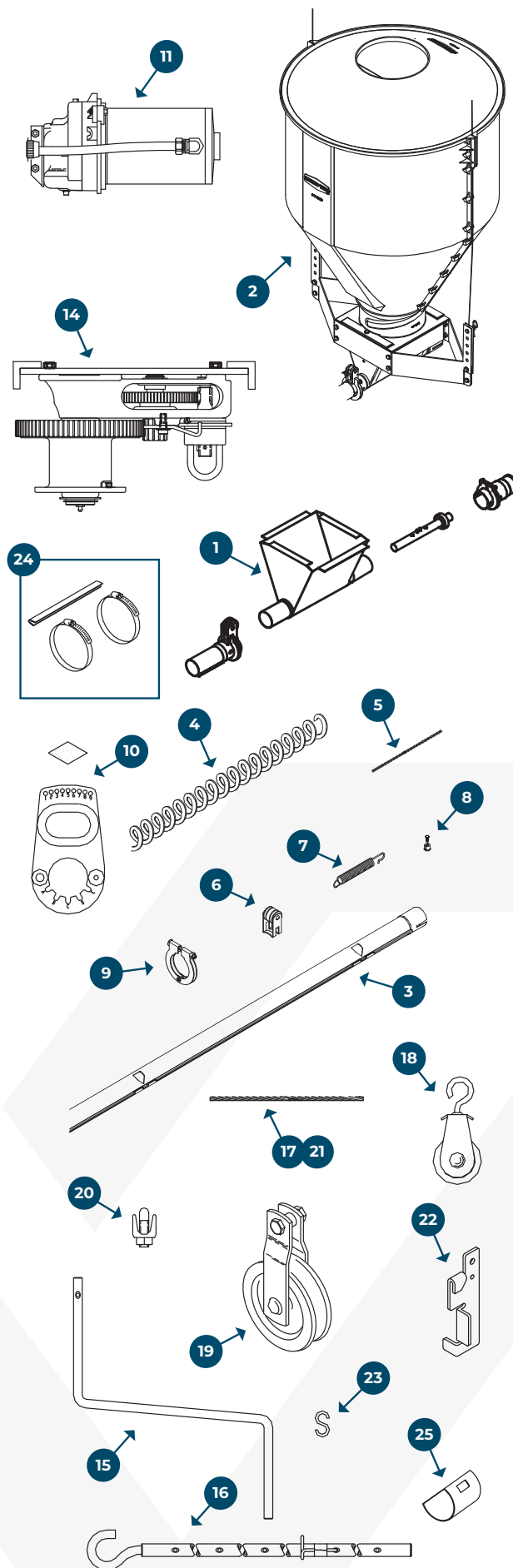
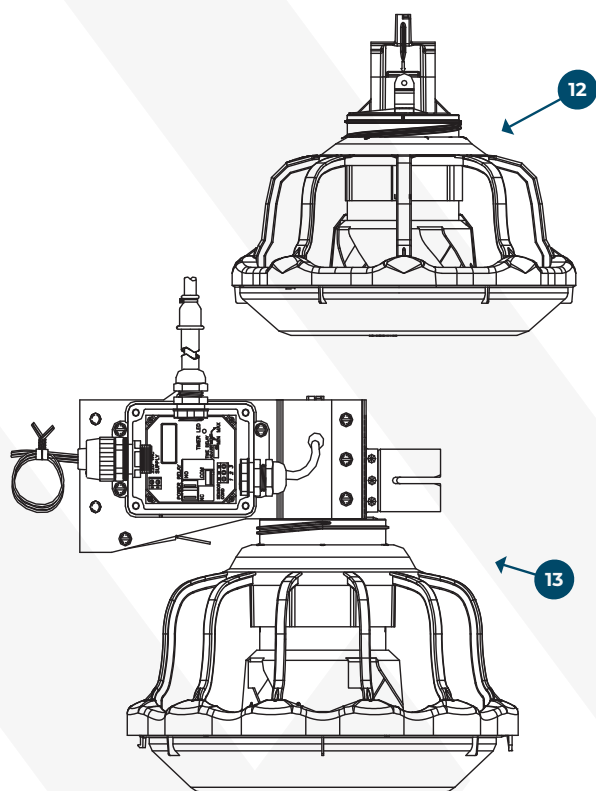
Section de 3,05 m avec 4 trous - Treuil central 1360 kg - Trémie PVC 90,60 kg avec couvercle et capteur - Fil anti-perchage - Coq

| Référence | Désignation | Longueur (m) | Nbre d'assiettes |
|---------------|------------------|--------------|------------------|
| REVM2F305305 | Chaîne d'aliment | 30,50 | 21 |
| REVM2F305335 | Chaîne d'aliment | 33,50 | 23 |
| REVM2F305366 | Chaîne d'aliment | 36,60 | 25 |
| REVM2F305396 | Chaîne d'aliment | 39,60 | 27 |
| REVM2F305427 | Chaîne d'aliment | 42,70 | 29 |
| REVM2F305457 | Chaîne d'aliment | 45,70 | 31 |
| REVM2F305488 | Chaîne d'aliment | 48,80 | 33 |
| REVM2F305518 | Chaîne d'aliment | 51,80 | 35 |
| REVM2F305549 | Chaîne d'aliment | 54,90 | 37 |
| REVM2F305579 | Chaîne d'aliment | 57,90 | 39 |
| REVM2F30561 | Chaîne d'aliment | 61,00 | 41 |
| REVM2F30564 | Chaîne d'aliment | 64,00 | 43 |
| REVM2F305671 | Chaîne d'aliment | 67,10 | 45 |
| REVM2F305701 | Chaîne d'aliment | 70,10 | 47 |
| REVM2F305732 | Chaîne d'aliment | 73,20 | 49 |
| REVM2F305762 | Chaîne d'aliment | 76,20 | 51 |
| REVM2F305793 | Chaîne d'aliment | 79,20 | 53 |
| REVM2F305823 | Chaîne d'aliment | 82,30 | 55 |
| REVM2F305853 | Chaîne d'aliment | 85,30 | 57 |
| REVM2F305884 | Chaîne d'aliment | 88,40 | 59 |
| REVM2F305914 | Chaîne d'aliment | 91,40 | 61 |
| REVM2F305945 | Chaîne d'aliment | 94,50 | 63 |
| REVM2F305975 | Chaîne d'aliment | 97,50 | 65 |
| REVM2F3051006 | Chaîne d'aliment | 100,60 | 67 |
| REVM2F3051036 | Chaîne d'aliment | 103,60 | 69 |
| REVM2F3051067 | Chaîne d'aliment | 106,70 | 71 |
| REVM2F3051097 | Chaîne d'aliment | 109,70 | 73 |
| REVM2F3051128 | Chaîne d'aliment | 112,80 | 75 |
| REVM2F3051158 | Chaîne d'aliment | 115,80 | 77 |
| REVM2F3051189 | Chaîne d'aliment | 118,90 | 79 |
| REVM2F3051219 | Chaîne d'aliment | 121,90 | 81 |
| REVM2F305125 | Chaîne d'aliment | 125,00 | 83 |
| REVM2F305128 | Chaîne d'aliment | 128,00 | 85 |
| REVM2F3051311 | Chaîne d'aliment | 131,10 | 87 |
| REVM2F3051341 | Chaîne d'aliment | 134,10 | 89 |
| REVM2F3051372 | Chaîne d'aliment | 137,20 | 91 |
| REVM2F3051402 | Chaîne d'aliment | 140,20 | 93 |
| REVM2F3051433 | Chaîne d'aliment | 143,30 | 95 |
| REVM2F3051463 | Chaîne d'aliment | 146,30 | 97 |
| REVM2F3051494 | Chaîne d'aliment | 149,40 | 99 |



ARTICLE COMPRIS DANS LA LIGNE COMPLÈTE

| Schéma | Référence | Désignation |
|--------|----------------|--|
| 1 | CHO6822 | Boîlard trémie PVC pour tube de 45 mm |
| 2 | CHO49269 | Trémie PVC 90,60 kg avec couvercle et capteur |
| 3 | CHO6854-4 | Tube de 3,05 m avec 4 trous |
| 4 | CHO6820 | Spire 1.440D |
| 5 | CHO1922 | Câble anti-perchage 1,5 mm |
| 6 | CHO24060 | Isolateur rouge pour fil anti-perchage |
| 7 | CHO7551 | Ressort |
| 8 | CHO1826 | Serre-câble 1,5 mm |
| 9 | CHO24063 | Serre-tube |
| 10 | CHO7604 | Crochet de suspension |
| 11 | CHOVPU-200-670 | Motoreducteur P.U. 1HP 50 hz 230/400 v 3 phases 670RPM |
| 12 | CHO50477 | Assiette mâle Revolution |
| 13 | CHO51408 | Assiette de contrôle mâle Revolution |
| 14 | CHO47687 | Treuil de centre 1360 kg |
| 15 | CHO2885 | Manivelle |
| 16 | CHO47637 | Crochet de manivelle |
| 17 | CHO1213 | Câble de suspension 5 mm |
| 18 | CHO3004 | Petite poulie |
| 19 | CHO2500 | Grande poulie |
| 20 | CHO732 | Serre-câble de 4 à 5 mm |
| 21 | CHO4973 | Câble de suspension de 2,5 mm |
| 22 | CHO14337 | Crochet de réglage hauteur (Qté : 25) |
| 23 | CHO723 | S 3 mm |
| 24 | CHO14485 | Kit Anti Swing (Qté : 20 ou 100) |
| 25 | CHO14585 | Kit de fermeture des trous non utilisés |
| | CHOV7948 | Mouflage pour treuil |

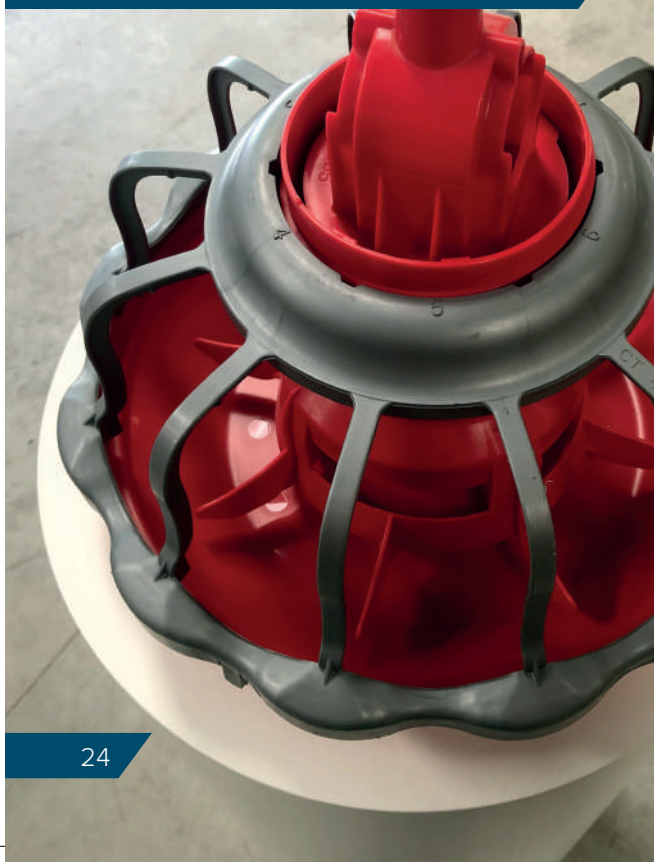




Système d'alimentation pour les poulets lourds **REVOLUTION-8®**

CHORE-TIME®

Idéal pour l'élevage de poulets lourds, le dégagement élevé de la grille permet aux volailles de relever librement la tête pour un mouvement naturel.



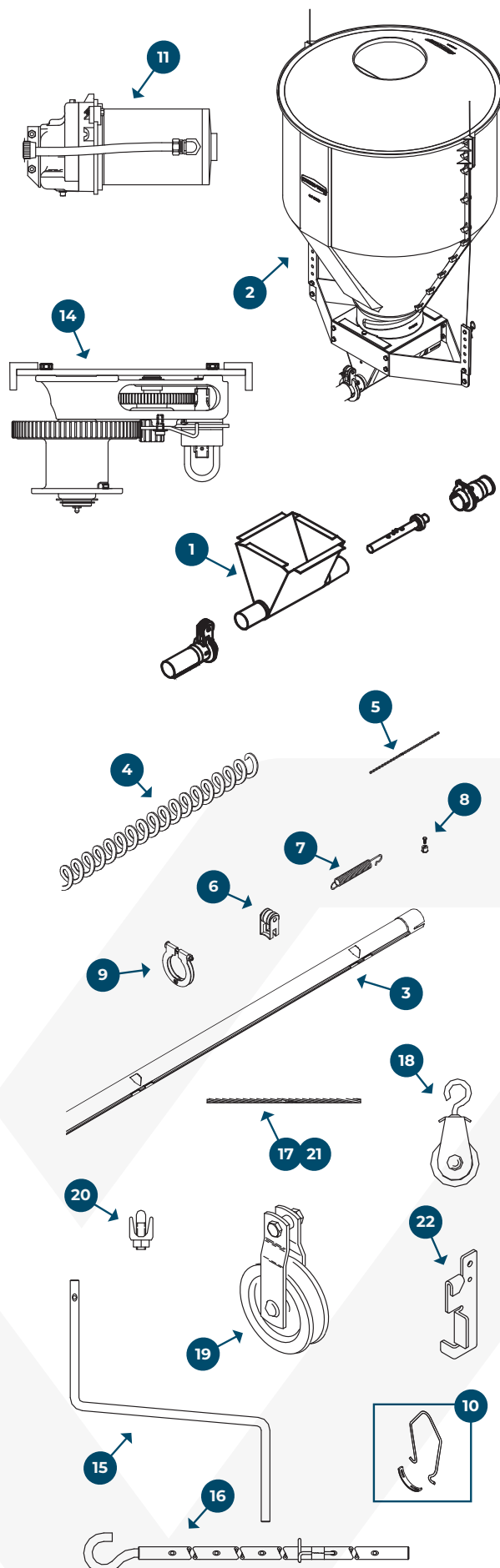
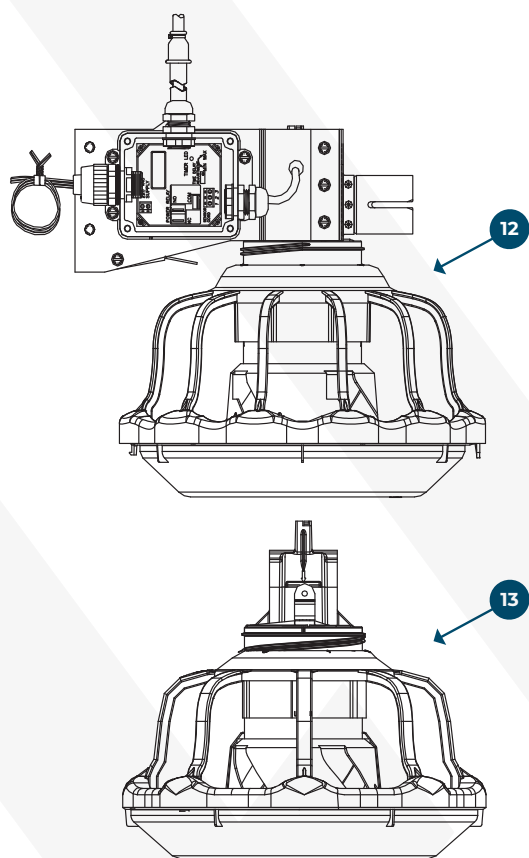
LIGNE COMPLÈTE

Section de 3,05 m avec 4 trous - Treuil central 1360 kg - Trémie PVC 90,60 kg avec couvercle et capteur - Fil anti-perchage - Poulet jusqu'à 4,100 kg

| Référence | Désignation | Longueur (m) | Nbre d'assiettes |
|---------------|------------------|--------------|------------------|
| REV84F305305 | Chaîne d'aliment | 30,50 | 41 |
| REV84F305335 | Chaîne d'aliment | 33,50 | 45 |
| REV84F305366 | Chaîne d'aliment | 36,60 | 49 |
| REV84F305396 | Chaîne d'aliment | 39,60 | 53 |
| REV84F305427 | Chaîne d'aliment | 42,70 | 57 |
| REV84F305457 | Chaîne d'aliment | 45,70 | 61 |
| REV84F305488 | Chaîne d'aliment | 48,80 | 65 |
| REV84F305518 | Chaîne d'aliment | 51,80 | 69 |
| REV84F305549 | Chaîne d'aliment | 54,90 | 73 |
| REV84F305579 | Chaîne d'aliment | 57,90 | 77 |
| REV84F30561 | Chaîne d'aliment | 61,00 | 81 |
| REV84F30564 | Chaîne d'aliment | 64,00 | 85 |
| REV84F305671 | Chaîne d'aliment | 67,10 | 89 |
| REV84F305701 | Chaîne d'aliment | 70,10 | 93 |
| REV84F305732 | Chaîne d'aliment | 73,20 | 97 |
| REV84F305762 | Chaîne d'aliment | 76,20 | 101 |
| REV84F305792 | Chaîne d'aliment | 79,20 | 105 |
| REV84F305823 | Chaîne d'aliment | 82,30 | 109 |
| REV84F305853 | Chaîne d'aliment | 85,30 | 113 |
| REV84F305884 | Chaîne d'aliment | 88,40 | 117 |
| REV84F305914 | Chaîne d'aliment | 91,40 | 121 |
| REV84F305945 | Chaîne d'aliment | 94,50 | 125 |
| REV84F305975 | Chaîne d'aliment | 97,50 | 129 |
| REV84F3051006 | Chaîne d'aliment | 100,60 | 133 |
| REV84F3051036 | Chaîne d'aliment | 103,60 | 137 |
| REV84F3051067 | Chaîne d'aliment | 106,70 | 141 |
| REV84F3051097 | Chaîne d'aliment | 109,70 | 145 |
| REV84F3051128 | Chaîne d'aliment | 112,80 | 149 |
| REV84F3051158 | Chaîne d'aliment | 115,80 | 153 |
| REV84F3051189 | Chaîne d'aliment | 118,90 | 157 |
| REV84F3051219 | Chaîne d'aliment | 121,90 | 161 |
| REV84F305125 | Chaîne d'aliment | 125,00 | 165 |
| REV84F305128 | Chaîne d'aliment | 128,00 | 169 |
| REV84F3051311 | Chaîne d'aliment | 131,10 | 173 |
| REV84F3051341 | Chaîne d'aliment | 134,10 | 177 |
| REV84F3051372 | Chaîne d'aliment | 137,20 | 181 |
| REV84F3051402 | Chaîne d'aliment | 140,20 | 185 |
| REV84F3051433 | Chaîne d'aliment | 143,30 | 189 |
| REV84F3051463 | Chaîne d'aliment | 146,30 | 193 |
| REV84F3051494 | Chaîne d'aliment | 149,40 | 197 |

ARTICLE COMPRIS DANS LA LIGNE COMPLÈTE

| Schéma | Référence | Désignation |
|--------|---------------|--|
| 1 | CHO6822 | Boîtier trémie PVC pour tube de 45 mm |
| 2 | CHO49269 | Trémie PVC 90,60 kg avec couvercle et capteur |
| 3 | CHO6854-4 | Tube de 3,05 m avec 4 trous |
| 4 | CHO6820 | Flex-Auger 1,440D |
| 5 | CHO1922 | Câble anti-perchage 1,5 mm |
| 6 | CHO24060 | Isolateur rouge pour fil anti-perchage |
| 7 | CHO7551 | Ressort |
| 8 | CHO1826 | Serre-câble 1,5 mm |
| 9 | CHO24063 | Serre-tube |
| 10 | CHO51763 | Crochet de suspension |
| 11 | CHOVPU-200-45 | Motoréducteur P.U. 45 0,5HP 50 hz 230 |
| 12 | CHO47676 | Assiette Revolution-8 |
| 13 | CHO56706 | Assiette de contrôle Revolution-8 avec capteur capacitif |
| 14 | CHO47687 | Treuil de centre 1360 kg |
| 15 | CHO2885 | Manivelle |
| 16 | CHO47637 | Crochet de manivelle |
| 17 | CHO1213 | Câble de suspension 5 mm |
| 18 | CHO3004 | Petite poulie |
| 19 | CHO2500 | Grande poulie |
| 20 | CHO732 | Serre-câble de 4 à 5 mm |
| 21 | CHO4973 | Câble de suspension de 2,5 mm |
| 22 | CHO14337 | Crochet de réglage hauteur (Qté : 25) |
| | CHOV7948 | Mouflage pour treuil |





Système d'abreuvoir à pipette **STEADI-FLOW®**



Quatre débits différents pour
tous types de volailles et
d'environnements.

Ligne complète **15 PIPETTES / 3,05 M**

STEADI-FLOW®

| Longueur | Référence | Désignation |
|--------------|------------|---|
| 18,30 m | SF151830SP | Ligne de 15 pipettes / Section - 35 ml/min |
| 90 pipettes | SF151830SG | Ligne de 15 pipettes / Section - 60 ml/min |
| 6 sections | SF151830BP | Ligne de 15 pipettes bouton / Section - 35 ml/min |
| 21,30 m | SF152130SP | Ligne de 15 pipettes / Section - 35 ml/min |
| 105 pipettes | SF152130SG | Ligne de 15 pipettes / Section - 60 ml/min |
| 7 sections | SF152130BP | Ligne de 15 pipettes bouton / Section - 35 ml/min |
| 24,40 m | SF152440SP | Ligne de 15 pipettes / Section - 35 ml/min |
| 120 pipettes | SF152440SG | Ligne de 15 pipettes / Section - 60 ml/min |
| 8 sections | SF152440BP | Ligne de 15 pipettes bouton / Section - 35 ml/min |
| 27,40 m | SF152740SP | Ligne de 15 pipettes / Section - 60 ml/min |
| 135 pipettes | SF152740SG | Ligne de 15 pipettes / Section - 35 ml/min |
| 9 sections | SF152740BP | Ligne de 15 pipettes bouton / Section - 35 ml/min |
| 30,50 m | SF153050SP | Ligne de 15 pipettes / Section - 35 ml/min |
| 150 pipettes | SF153050SG | Ligne de 15 pipettes / Section - 60 ml/min |
| 10 sections | SF153050BP | Ligne de 15 pipettes bouton / Section - 35 ml/min |
| 33,50 m | SF153350SP | Ligne de 15 pipettes / Section - 35 ml/min |
| 165 pipettes | SF153350SG | Ligne de 15 pipettes / Section - 60 ml/min |
| 11 sections | SF153350BP | Ligne de 15 pipettes bouton / Section - 35 ml/min |
| 36,60 m | SF153660SP | Ligne de 15 pipettes / Section - 35 ml/min |
| 180 pipettes | SF153660SG | Ligne de 15 pipettes / Section - 60 ml/min |
| 12 sections | SF153660BP | Ligne de 15 pipettes bouton / Section - 35 ml/min |
| 39,60 m | SF153960SP | Ligne de 15 pipettes / Section - 35 ml/min |
| 195 pipettes | SF153960SG | Ligne de 15 pipettes / Section - 60 ml/min |
| 13 sections | SF153960BP | Ligne de 15 pipettes bouton / Section - 35 ml/min |
| 42,70 m | SF154270SP | Ligne de 15 pipettes / Section - 35 ml/min |
| 210 pipettes | SF154270SG | Ligne de 15 pipettes / Section - 60 ml/min |
| 14 sections | SF154270BP | Ligne de 15 pipettes bouton / Section - 35 ml/min |
| 45,70 m | SF154570SP | Ligne de 15 pipettes / Section - 35 ml/min |
| 225 pipettes | SF154570SG | Ligne de 15 pipettes / Section - 60 ml/min |
| 15 sections | SF154570BP | Ligne de 15 pipettes bouton / Section - 35 ml/min |

Ligne complète **20 PIPETTES / 3,05 M**

STEADI-FLOW®

| Longueur | Référence | Désignation |
|--------------|------------|---|
| 18,30 m | SF201830SP | Ligne de 20 pipettes / Section - 35 ml/min |
| 120 pipettes | SF201830SG | Ligne de 20 pipettes / Section - 60 ml/min |
| 6 sections | SF201830BP | Ligne de 20 pipettes bouton / Section - 35 ml/min |
| 21,30 m | SF202130SP | Ligne de 20 pipettes / Section - 35 ml/min |
| 140 pipettes | SF202130SG | Ligne de 20 pipettes / Section - 60 ml/min |
| 7 sections | SF202130BP | Ligne de 20 pipettes bouton / Section - 35 ml/min |
| 24,40 m | SF202440SP | Ligne de 20 pipettes / Section - 35 ml/min |
| 160 pipettes | SF202440SG | Ligne de 20 pipettes / Section - 60 ml/min |
| 8 sections | SF202440BP | Ligne de 20 pipettes bouton / Section - 35 ml/min |
| 27,40 m | SF202740SP | Ligne de 20 pipettes / Section - 35 ml/min |
| 180 pipettes | SF202740SG | Ligne de 20 pipettes / Section - 60 ml/min |
| 9 sections | SF202740BP | Ligne de 20 pipettes bouton / Section - 35 ml/min |
| 30,50 m | SF203050SP | Ligne de 20 pipettes / Section - 35 ml/min |
| 200 pipettes | SF203050SG | Ligne de 20 pipettes / Section - 60 ml/min |
| 10 sections | SF203050BP | Ligne de 20 pipettes bouton / Section - 35 ml/min |
| 33,50 m | SF203350SP | Ligne de 20 pipettes / Section - 35 ml/min |
| 220 pipettes | SF203350SG | Ligne de 20 pipettes / Section - 60 ml/min |
| 11 sections | SF203350BP | Ligne de 20 pipettes bouton / Section - 35 ml/min |
| 36,60 m | SF203660SP | Ligne de 20 pipettes / Section - 35 ml/min |
| 240 pipettes | SF203660SG | Ligne de 20 pipettes / Section - 60 ml/min |
| 12 sections | SF203660BP | Ligne de 20 pipettes bouton / Section - 35 ml/min |
| 39,60 m | SF203960SP | Ligne de 20 pipettes / Section - 35 ml/min |
| 260 pipettes | SF203960SG | Ligne de 20 pipettes / Section - 60 ml/min |
| 13 sections | SF203960BP | Ligne de 20 pipettes bouton / Section - 35 ml/min |
| 42,70 m | SF204270SP | Ligne de 20 pipettes / Section - 35 ml/min |
| 280 pipettes | SF204270SG | Ligne de 20 pipettes / Section - 60 ml/min |
| 14 sections | SF204270BP | Ligne de 20 pipettes bouton / Section - 35 ml/min |
| 45,70 m | SF204570SP | Ligne de 20 pipettes / Section - 35 ml/min |
| 300 pipettes | SF204570SG | Ligne de 20 pipettes / Section - 60 ml/min |
| 15 sections | SF204570BP | Ligne de 20 pipettes bouton / Section - 35 ml/min |

| Longueur | Référence | Désignation |
|--------------|------------|---|
| 48,80 m | SF154880SP | Ligne de 15 pipettes / Section - 35 ml/min |
| 240 pipettes | SF154880SG | Ligne de 15 pipettes / Section - 60 ml/min |
| 16 sections | SF154880BP | Ligne de 15 pipettes bouton / Section - 35 ml/min |
| 51,80 m | SF155180SP | Ligne de 15 pipettes / Section - 35 ml/min |
| 225 pipettes | SF155180SG | Ligne de 15 pipettes / Section - 60 ml/min |
| 17 sections | SF155180BP | Ligne pipette de 15 pipettes bouton / Section - 35 ml/min |
| 54,90 m | SF155490SP | Ligne de 15 pipettes / Section - 35 ml/min |
| 270 pipettes | SF155490BP | Ligne de 15 pipettes bouton / Section - 35 ml/min |
| 18 sections | SF155480SG | Ligne de 15 pipettes / Section - 60 ml/min |
| 57,90 m | SF155790SP | Ligne de 15 pipettes / Section - 35 ml/min |
| 285 pipettes | SF155790SG | Ligne de 15 pipettes / section - 60 ml/min |
| 19 sections | SF155790BP | Ligne de 15 pipettes bouton / Section - 35 ml/min |
| 61 m | SF156100SP | Ligne de 15 pipettes / Section - 35 ml/min |
| 300 pipettes | SF156100SG | Ligne de 15 pipettes / Section - 60 ml/min |
| 20 sections | SF156100BP | Ligne de 15 pipettes bouton / Section - 35 ml/min |
| 64 m | SF156400SP | Ligne de 15 pipettes / Section - 35 ml/min |
| 315 pipettes | SF156400SG | Ligne de 15 pipettes / Section - 60 ml/min |
| 21 sections | SF156400BP | Ligne de 15 pipettes bouton / Section - 35 ml/min |
| 67,10 m | SF156710SP | Ligne de 15 pipettes / Section - 35 ml/min |
| 330 pipettes | SF156710SG | Ligne de 15 pipettes / Section - 60 ml/min |
| 22 sections | SF156710BP | Ligne de 15 pipettes bouton / Section - 35 ml/min |
| 70,10 m | SF157010SP | Ligne de 15 pipettes / Section - 35 ml/min |
| 345 pipettes | SF157010SG | Ligne de 15 pipettes / Section - 60 ml/min |
| 23 sections | SF157010BP | Ligne de 15 pipettes bouton / Section - 35 ml/min |
| 73,20 m | SF157320SP | Ligne de 15 pipettes / Section - 35 ml/min |
| 360 pipettes | SF157320SG | Ligne de 15 pipettes / Section - 60 ml/min |
| 24 sections | SF157320BP | Ligne de 15 pipettes bouton / section - 35 ml/min |
| 76,20 m | SF157620SP | Ligne de 15 pipettes / section - 35 ml/min |
| 375 pipettes | SF157620SG | Ligne de 15 pipettes / Section - 60 ml/min |
| 25 sections | SF157620BP | Ligne de 15 pipettes bouton / section - 35 ml/min |

| Longueur | Référence | Désignation |
|--------------|-------------|---|
| 79,30 m | SF157930SP | Ligne de 15 pipettes / Section - 35 ml/min |
| 390 pipettes | SF157930SG | Ligne de 15 pipettes / Section - 60 ml/min |
| 26 sections | SF157930BP | Ligne de 15 pipettes bouton / section - 35 ml/min |
| 82,30 m | SF158230SP | Ligne de 15 pipettes / section - 35 ml/min |
| 405 pipettes | SF158230SG | Ligne de 15 pipettes / Section - 60 ml/min |
| 27 sections | SF158230BP | Ligne de 15 pipettes bouton / Section - 35 ml/min |
| 85,40 m | SF158540SP | Ligne de 15 pipettes / Section - 35 ml/min |
| 420 pipettes | SF158540SG | Ligne de 15 pipettes / Section - 60 ml/min |
| 28 sections | SF158540BP | Ligne de 15 pipettes bouton / section - 35 ml/min |
| 88,40 m | SF158840SP | Ligne de 15 pipettes / section - 35 ml/min |
| 435 pipettes | SF158840SG | Ligne de 15 pipettes / section - 60 ml/min |
| 29 sections | SF158840BP | Ligne de 15 pipettes bouton / section - 35 ml/min |
| 91,50 m | SF159150SP | Ligne de 15 pipettes / Section - 35 ml/min |
| 450 pipettes | SF159150SG | Ligne de 15 pipettes / Section - 60 ml/min |
| 30 sections | SF159150BP | Ligne de 15 pipettes bouton / Section - 35 ml/min |
| 94,50 m | SF159450SP | Ligne de 15 pipettes / Section - 35 ml/min |
| 465 pipettes | SF159450SG | Ligne de 15 pipettes / Section - 60 ml/min |
| 31 sections | SF159450BP | Ligne de 15 pipettes bouton / Section - 35 ml/min |
| 97,60 m | SF159760SP | Ligne de 15 pipettes / Section - 35 ml/min |
| 480 pipettes | SF159760SG | Ligne de 15 pipettes / Section - 60 ml/min |
| 32 sections | SF159760BP | Ligne de 15 pipettes bouton / Section - 35 ml/min |
| 100,60 m | SF1510060SP | Ligne de 15 pipettes / section - 35 ml/min |
| 495 pipettes | SF1510060SG | Ligne de 15 pipettes / Section - 60 ml/min |
| 33 sections | SF1510060BP | Ligne de 15 pipettes bouton / Section - 35 ml/min |
| 103,70 m | SF1510370SP | Ligne de 15 pipettes / section - 35 ml/min |
| 510 pipettes | SF1510370SG | Ligne de 15 pipettes / Section - 60 ml/min |
| 34 sections | SF1510370BP | Ligne de 15 pipettes bouton / Section - 35 ml/min |
| 106,70 m | SF1510670SP | Ligne de 15 pipettes / Section - 35 ml/min |
| 525 pipettes | SF1510670SG | Ligne de 15 pipettes / Section - 60 ml/min |
| 35 sections | SF1510670BP | Ligne de 15 pipettes bouton / Section - 35 ml/min |

| Longueur | Référence | Désignation |
|--------------|------------|---|
| 48,80 m | SF204880SP | Ligne de 20 pipettes / Section - 35 ml/min |
| 320 pipettes | SF204880SG | Ligne de 20 pipettes / Section - 60 ml/min |
| 16 sections | SF204880BP | Ligne de 20 pipettes bouton / Section - 35 ml/min |
| 51,80 m | SF205180SP | Ligne de 20 pipettes / Section - 35 ml/min |
| 340 pipettes | SF205180SG | Ligne de 20 pipettes / Section - 60 ml/min |
| 17 sections | SF205180BP | Ligne de 20 pipettes bouton / Section - 35 ml/min |
| 54,90 m | SF155490SP | Ligne de 20 pipettes / Section - 35 ml/min |
| 360 pipettes | SF155480SG | Ligne de 20 pipettes / section - 60 ml/min |
| 18 sections | SF155490BP | Ligne de 20 pipettes bouton / Section - 35 ml/min |
| 57,90 m | SF205790SP | Ligne de 20 pipettes / Section - 35 ml/min |
| 380 pipettes | SF205790SG | Ligne de 20 pipettes / Section - 60 ml/min |
| 19 sections | SF205790BP | Ligne de 20 pipettes bouton / Section - 35 ml/min |
| 61 m | SF206100SP | Ligne de 20 pipettes / Section - 35 ml/min |
| 400 pipettes | SF206100SG | Ligne de 20 pipettes / Section - 60 ml/min |
| 20 sections | SF206100BP | Ligne de 20 pipettes bouton / Section - 35 ml/min |
| 64 m | SF206400SP | Ligne de 20 pipettes / Section - 35 ml/min |
| 420 pipettes | SF206400SG | Ligne de 20 pipettes / Section - 60 ml/min |
| 21 sections | SF206400BP | Ligne de 20 pipettes bouton / Section - 35 ml/min |
| 67,10 m | SF206710SP | Ligne de 20 pipettes / Section - 35 ml/min |
| 440 pipettes | SF206710SG | Ligne de 20 pipettes / Section - 60 ml/min |
| 22 sections | SF206710BP | Ligne de 20 pipettes bouton / Section - 35 ml/min |
| 70,10 m | SF207010SP | Ligne de 20 pipettes / Section - 35 ml/min |
| 460 pipettes | SF207010SG | Ligne de 20 pipettes / Section - 60 ml/min |
| 23 sections | SF207010BP | Ligne de 20 pipettes bouton / Section - 35 ml/min |
| 73,20 m | SF207320SP | Ligne de 20 pipettes / Section - 35 ml/min |
| 480 pipettes | SF207320SG | Ligne de 20 pipettes / Section - 60 ml/min |
| 24 sections | SF207320BP | Ligne de 20 pipettes bouton / Section - 35 ml/min |
| 76,20 m | SF207620SP | Ligne de 20 pipettes / Section - 35 ml/min |
| 500 pipettes | SF207620SG | Ligne de 20 pipettes / Section - 60 ml/min |
| 25 sections | SF207620BP | Ligne de 20 pipettes bouton / Section - 35 ml/min |

| Longueur | Référence | Désignation |
|--------------|-------------|---|
| 79,30 m | SF207930SP | Ligne de 20 pipettes / Section - 35 ml/min |
| 520 pipettes | SF207930SG | Ligne de 20 pipettes / Section - 60 ml/min |
| 26 sections | SF207930BP | Ligne de 20 pipettes bouton / Section - 35 ml/min |
| 82,30 m | SF208230SP | Ligne de 20 pipettes / Section - 35 ml/min |
| 540 pipettes | SF208230SG | Ligne de 20 pipettes / Section - 60 ml/min |
| 27 sections | SF208230BP | Ligne de 20 pipettes bouton / Section - 35 ml/min |
| 85,40 m | SF208540SP | Ligne de 20 pipettes / Section - 35 ml/min |
| 560 pipettes | SF208540SG | Ligne de 20 pipettes / Section - 60 ml/min |
| 28 sections | SF208540BP | Ligne de 20 pipettes bouton / Section - 35 ml/min |
| 88,40 m | SF208840SP | Ligne de 20 pipettes / Section - 35 ml/min |
| 580 pipettes | SF208840SG | Ligne de 20 pipettes / Section - 60 ml/min |
| 29 sections | SF208840BP | Ligne de 20 pipettes bouton / Section - 35 ml/min |
| 91,50 m | SF209150SP | Ligne de 20 pipettes / Section - 35 ml/min |
| 600 pipettes | SF209150SG | Ligne de 20 pipettes / Section - 60 ml/min |
| 30 sections | SF209150BP | Ligne de 20 pipettes bouton / Section - 35 ml/min |
| 94,50 m | SF209450SP | Ligne de 20 pipettes / Section - 35 ml/min |
| 620 pipettes | SF209450SG | Ligne de 20 pipettes / Section - 60 ml/min |
| 31 sections | SF209450BP | Ligne de 20 pipettes bouton / Section - 35 ml/min |
| 97,60 m | SF209760SP | Ligne de 20 pipettes / Section - 35 ml/min |
| 640 pipettes | SF209760SG | Ligne de 20 pipettes / Section - 60 ml/min |
| 32 sections | SF209760BP | Ligne de 20 pipettes bouton / Section - 35 ml/min |
| 100,60 m | SF2010060SP | Ligne de 20 pipettes / Section - 35 ml/min |
| 660 pipettes | SF2010060SG | Ligne de 20 pipettes / Section - 60 ml/min |
| 33 sections | SF2010060BP | Ligne de 20 pipettes bouton / Section - 35 ml/min |
| 103,70 m | SF2010370SP | Ligne de 20 pipettes / Section - 35 ml/min |
| 680 pipettes | SF2010370SG | Ligne de 20 pipettes / Section - 60 ml/min |
| 34 sections | SF2010370BP | Ligne de 20 pipettes bouton / Section - 35 ml/min |
| 106,70 m | SF2010670SP | Ligne de 20 pipettes / Section - 35 ml/min |
| 700 pipettes | SF2010670SG | Ligne de 20 pipettes / Section - 60 ml/min |
| 35 sections | SF2010670BP | Ligne de 20 pipettes bouton / Section - 35 ml/min |



Systeme d'abreuvoir à pipette **STEADI-FLOW®**



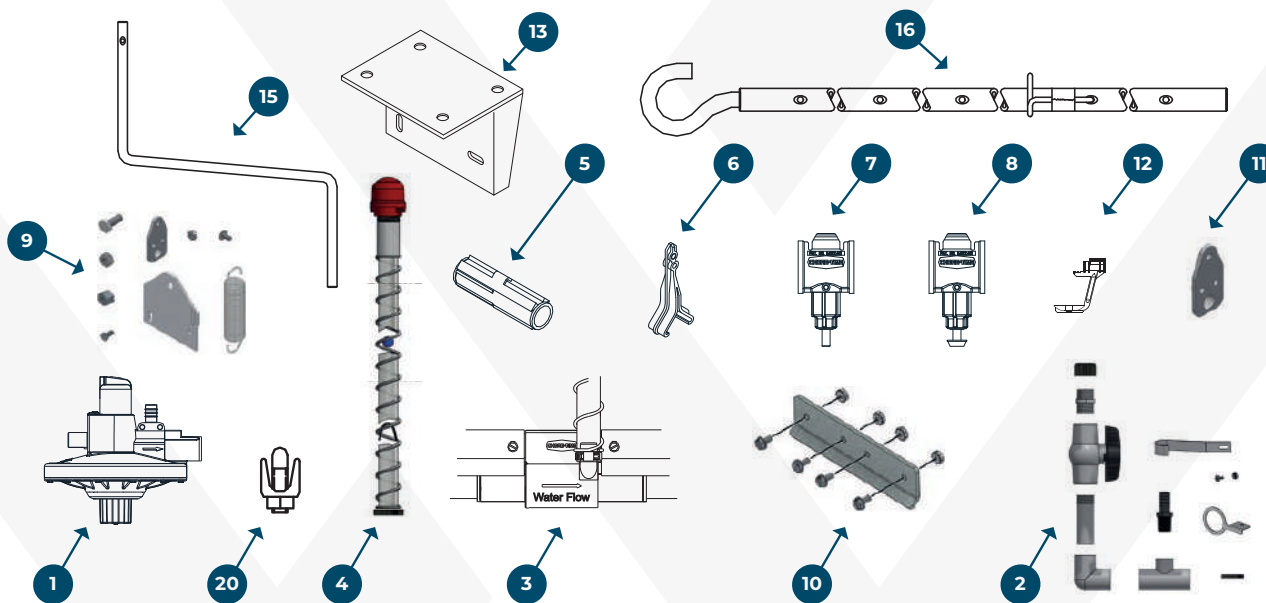
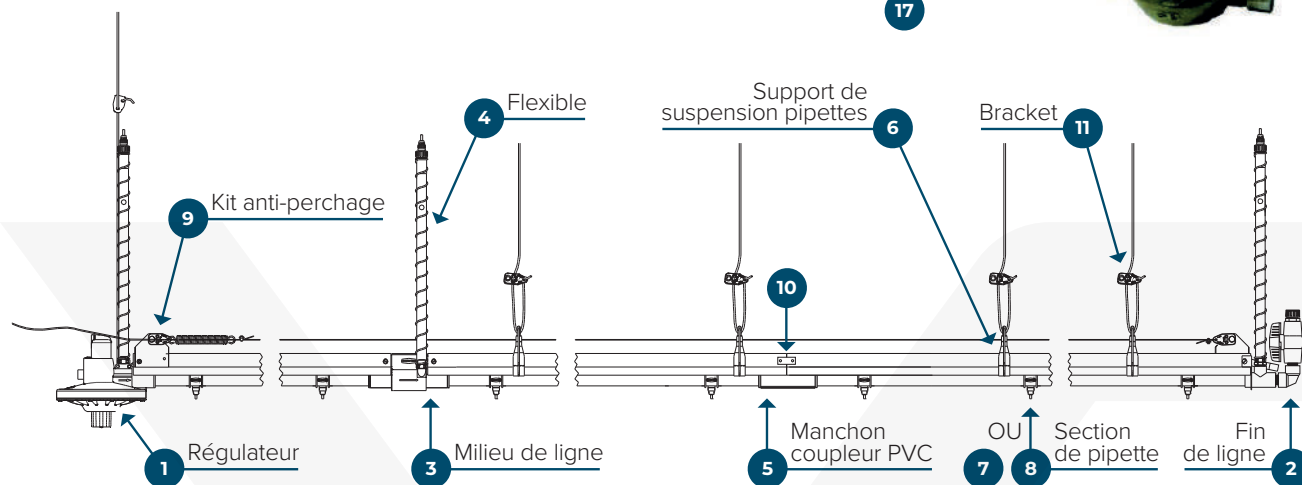
Les abreuvoirs STEADI-FLOW® de CHORE-TIME® permettent un débit sûr et adapté à la façon de boire des volailles.

ARTICLE COMPRIS DANS LA LIGNE COMPLÈTE

| Schéma | Référence | Désignation |
|--------|--------------|---|
| 1 | CH055476-1 | Régulateur de pression " sans tube " |
| 2 | CH052275-8 | Fin de ligne " sans tube " |
| 3 | CH052273-3 | Purgeur d'air intermédiaire |
| 4 | CH054517-2 | Tube flexible de purge |
| 5 | CH035763 | Manchon coupleur pipette |
| 6 | CH033824-1 | Attache gris |
| 7 | CH056065-1 | 15 pipettes / section de 3,05 m - 35 ml/min - profilé standard |
| 7 | CH056065-13 | 20 pipettes / section de 3,05 m - 60 ml/min - profilé standard |
| 7 | CH056065-14 | 15 pipettes / section de 3,05 m - 60 ml/min - profilé standard |
| 7 | CH056065-34 | 20 pipettes / section de 3,05 m - 35 ml/min - profilé standard |
| 8 | CH056065-1B | 15 pipettes Bouton / section de 3,05 m - 35 ml/min - profilé standard |
| 8 | CH056065-34B | 20 pipettes Bouton / section de 3,05 m - 35 ml/min - profilé standard |
| 9 | CH034531-2 | Kit anti-perchage |
| 10 | CH056381 | Fixation entre section de pipette |
| 12 | CH036591 | Godet rouge |
| 11 | CH03075 | Pièce de réglage hauteur rouge |
| 13 | CHOV1193-4AF | Support treuil 4AF |
| 13 | CHOV1193-6AF | Support treuil 6AF |
| 13 | CHOV1193-8AF | Support treuil 8AF |
| 14 | CH029428 | Treuil central 900 kg |
| 14 | CHOV1212-4AF | Treuil 4AF - 400 kg longueur <50 m |
| 14 | CHOV1212-6AF | Treuil 6AF - 600 kg longueur entre 50 et 75 m |
| 14 | CHOV1212-8AF | Treuil 8AF - 800 kg longueur >75 m |
| 15 | CH02885 | Manivelle |
| 16 | CH047637 | Crochet de manivelle |
| 17 | CH027975 | Câble acier 3 mm |
| 18 | CH044577 | Poulie acier / PVC pour pipette |
| 19 | CH044596 | Poulie acier pour pipette |
| 20 | CH014898CT | Serre-câble 3 mm |
| | CH01922 | Câble anti-perchage 1,5 mm |
| | CH07812 | Raccord cannelé laiton 4 pièces |
| | CH048914 | Kit pour mettre régulateur au centre |
| | CH09247 | Rouleau de ficelle blanche 3 mm - 200 m |

OPTIONS NON COMPRIS DANS UNE LIGNE COMPLÈTE

| Schéma | Référence | Désignation |
|--------|----------------|---|
| | CHO29117 | Bille inox pipette |
| | CHO29119 | Tige inox pipette |
| | CHO29341 | Clôture sur pipette 230 v |
| | CHO29465 | Brosse pour tube flexible |
| | CHO35412 | Mini cup |
| | CHO45895-500 | Tuyau d'air Ø 6 mm (152 m) |
| | CHO45893 | Manchon Ø 6 mm - Air comprimé |
| | CHO45894 | Té Ø 6 mm air comprimé |
| 23 | CHO52430-8 | PDS Control, 8-Station |
| 23 | CHO52430-4 | PDS Control, 4-Station |
| | BLOSTSU40/24-P | Transformateur de commande, de sécurité et de séparation 230/400 v - 24/12 v - AC |
| 21 | SAP3035019 | Compteur volumétrique Altair V4 R160 froid laiton entraxe 110 2,5 m³/h 20 x 27 |
| 22 | SAP3080041 | Izar pulsé 3 fils 1,5 m - K = 1NPN |





Systeme d'éclairage pour les bâtiments avicoles

ARTIPRO

Bien choisir l'éclairage de ses bâtiments pour que vos volailles bénéficient d'un environnement lumineux adéquat à votre production.

TUBE LED

| Référence | Désignation | Puissance (w) | Longueur | |
|---------------|--|---------------|---|-----------------------|
| INTT1225V2027 | Tube LED 230 v - 2700K IP68 - Variable | 25 | 1 m 20 + 1 m 50 de câble de chaque côté | Connexion Plug & Play |
| INTT1235V2027 | Tube LED 230 v - 2700K IP68 - Variable | 35 | 1 m 20 + 1 m 50 de câble de chaque côté | Connexion Plug & Play |
| INTT1240V1027 | Tube LED 230 v - 2700K IP68 - Variable | 40 | 1 m 50 + 1 m 50 de câble de chaque côté | Connexion plug & play |
| INTT1225V1027 | Tube LED 230 v - 2700K IP68 - Variable | 25 | 1 m 20 + 50 cm de câble d'un seul côté | |
| INTT1235V204 | Tube LED 230 v - 4000K - IP68 - Non variable | 35 | 1 m 50 + 1 m 50 de câble de chaque côté | Connexion Plug & Play |
| INTT1225V204 | Tube LED 230 v - 4000K IP68 - Non variable | 25 | 1 m 20 + 1 m 50 de câble de chaque côté | Connexion Plug & Play |
| INTT1225V104 | Tube LED 230 v - 4000K IP68 - Variable | 25 | 1 m 20 + 50 cm de câble d'un seul côté | |
| INTT1240V104 | Tube LED 230 v - 4000K IP68 - Variable | 40 | 1 m 50 + 50 cm de câble d'un seul côté | |
| INTT2225NR106 | Tube LED 230 v - 6000K IP68 - Non variable | 25 | 1 m 20 + 50 cm de câble d'un seul côté | |
| INTT2235NR106 | Tube LED 230 v - 6000K IP68 - Non variable | 35 | 1 m 50 + 50 cm de câble d'un seul côté | |
| INTT59V2027 | Tube LED 48 v - 2700K - Variable | 9 | 1 m 80 + 30 cm de câble de chaque côté | Connexion Plug & Play |
| INTT518V2027S | Tube LED 48 v - 2700K - Variable | 18 | 1 m 50 + 1 m 20 de câble de chaque côté | Connexion Plug & Play |
| INTT518V2027 | Tube LED 48 v - 2700K - Variable | 18 | 1 m 50 + 1 m de câble de chaque côté | Connexion Plug & Play |
| INTT56V2027 | Tube LED 48 v - 2700K - Variable | 6 | 1 m 20 + 30 cm de câble de chaque côté | Connexion Plug & Play |
| INTT512V2027 | Tube LED 48 v - 2700K - Variable | 12 | 1 m 20 + 1 m de câble de chaque côté | Connexion Plug & Play |



AMPOULE



| Référence | Désignation | Puissance (w) | Variable | Lumens (lm) |
|-----------------|---|---------------|----------------------|-------------|
| INTA10V27 | Ampoule - LED E27 IP65 sans scintillement | 10 | Variable de 0 à 100% | 950 |
| INTA18V27 | Ampoule - LED E27 IP65 sans scintillement | 18 | Variable de 0 à 100% | 1710 |
| INTA11E27V27ECO | Ampoule A67 - 2700K E27 - 220-240 v | 11 | Variable | 1200 |
| INTA7E27V27ECO | Ampoule A60 - 2700K E27 - 220-240 v | 7 | Variable | 750 |
| INTA9E27V27ECO | Ampoule A67 - 2700K E27 - 220-240 v | 9 | Variable | 1055 |

VARIATEUR



| Référence | Désignation | Puissance (w) | Variable |
|------------|---|---------------|----------------------|
| INTV380 | Variateur ARTIPROTECH Driver 32 - 48 v - IP 65 - 0-10 v | 380 | Variable de 0 à 100% |
| INTV500S1 | Variateur ARTIPROTECH S1 - 0-10 v - 2,3 A IP65 - technologie Sinewave Facteur de puissance 0,98 | 500 | Variable de 0 à 100% |
| INTV1500S2 | Variateur ARTIPROTECH S2 - 0-10 v - 6,7 A IP65 - technologie Sinewave Facteur de puissance 0,98 | 1500 | Variable de 0 à 100% |
| INTV2400AO | Variateur ARTIPROTECH S2 - 0-10 v - 10,43 A IP65 - technologie Sinewave Facteur de puissance 0,97 | 2400 | Variable de 0 à 100% |

DOUILLE



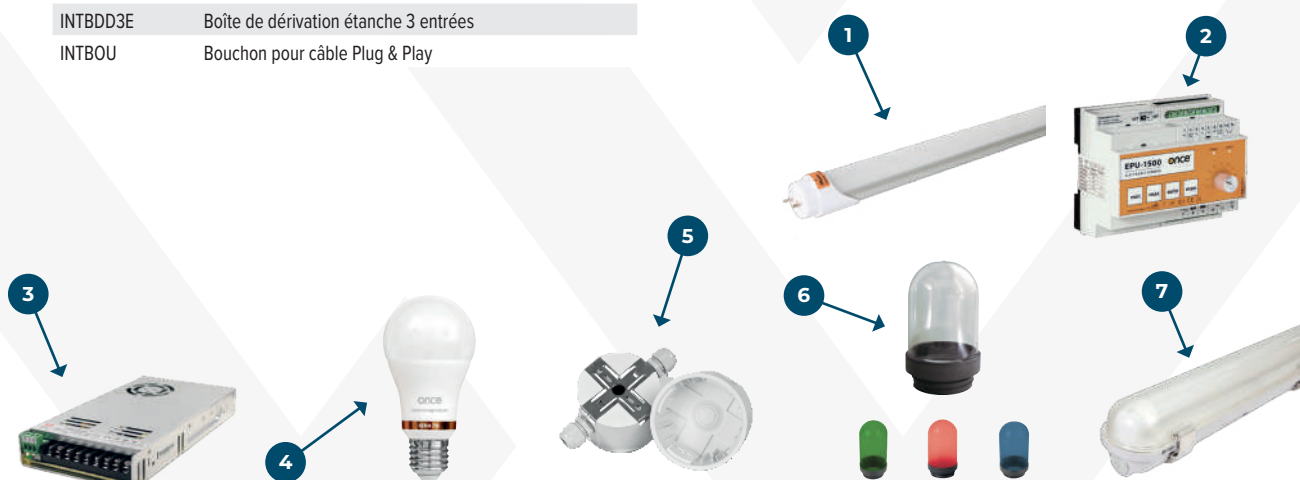
| Référence | Désignation | Longueur |
|------------|-------------------------------------|-----------------|
| INTD200-10 | Douilles E27 200 cm (par 10) | 200 cm |
| INTD30-10 | Douilles E27 30 cm (par 10) | 30 cm |
| INTD400-10 | Douilles E27 400 cm (par 10) | 400 cm |
| INTD3X30 | Douille E27 avec raccord Pug & play | 30 x 30 x 30 mm |

ACCESSOIRES

| Référence | Désignation |
|-----------|---|
| INTCA1M2 | Câble 1 m IP65 pour connexion en Plug & Play |
| INTCA3M2 | Câble 3 m IP65 pour connexion en Plug & Play |
| INTCA5M2 | Câble 5 m IP65 pour connexion en Plug & Play |
| INTTCCP | Té de connexion 1 embout femelle et 2 embouts mâles |
| INTBDD3E | Boîte de dérivation étanche 3 entrées |
| INTBOU | Bouchon pour câble Plug & Play |

GAMME ONCE®

| Photo | Référence | Désignation |
|-------------|---------------|--|
| ONCE | | |
| 1 | ONC1000000095 | Tube LED SILOX-BASIC-120 4000K -22 w - 230 v - Dimmable |
| 2 | ONC1000000180 | EPU-1500 dimmer controller 230 v |
| 3 | ONC1000000143 | LDU-320 w-DIM-48 v Dimmable switching power supply unit |
| 4 | ONC1000000354 | Ampoule LED - 7 w - E27 - 2900K - Variable de 0 à 100% 110 lm/w XENA-PRO-7 w |
| 5 | ONC1000000003 | Patter hublot E27 IUL-27 |
| 6 | ONC1000000004 | Hublot translucide KGL-84 |
| 7 | ONC1000000068 | Vasque étanche simple pour tube 1,20 m ITF-S120 |





Systemes de chauffage et distribution de l'air **CUBO®**



Le chauffage CUBO® et mélangeur d'air améliorent la qualité des litières grâce à un meilleur contrôle de l'humidité pour une litière plus sèche. Vous avez également une utilisation efficace de l'énergie pour plus d'économies et pour un air et environnement de travail plus sains.



MODÈLE SG45

Déstratification par chaleur de gaz

CUBO®

| Référence | Désignation | Hertz (hz) | Voltage (hz) | Phase (ph) | Poids (kg) | Certification |
|--------------|-----------------------|------------|--------------|------------|------------|---------------|
| CH055514-31P | CUBO SG45 PROPANE | 50 | 230 | 1 | 61 | CE |
| CH055514-31N | CUBO SG45 GAZ NATUREL | 50 | 230 | 1 | 61 | CE |

ACCESSOIRES

| Référence | Désignation |
|-----------|-------------------|
| CH055516 | Gaine de 4 m |
| BRI00002 | Kit roulettes |
| BRI00003 | Kit détendeur gaz |
| BRI00004 | Kit flexible gaz |



MODÈLE S/R

Déstratification de l'air du poulailler pour un environnement amélioré

CUBO®

| Référence | Désignation | Hertz (hz) | Voltage (hz) | Phase (ph) | Poids (kg) | Certification |
|-------------|-------------|------------|--------------|------------|------------|---------------|
| CH055512-31 | CUBO S/R | 50 | 230 | 1 | 34 | CE |
| CH055512-51 | CUBO S/R | 50 | 400 | 3 | 34 | CE |

ACCESSOIRES

| Référence | Désignation |
|-----------|---------------|
| CH055516 | Gaine de 4 m |
| BRI00002 | Kit roulettes |



MODÈLE SE/G

Déstratification par combustion indirecte

CUBO®

| Référence | Désignation | Hertz (hz) | Voltage (hz) | Phase (ph) | Poids (kg) | Certification |
|--------------|-----------------------|------------|--------------|------------|------------|---------------|
| CH055515-31P | CUBO SE/G PROPANE | 50 | 230 | 1 | 120 | CE |
| CH055515-31N | CUBO SE/G GAZ NATUREL | 50 | 230 | 1 | 120 | CE |

ACCESSOIRES

| Référence | Désignation |
|-----------|--------------|
| CH055516 | Gaine de 4 m |

FUMÉE

| | |
|------------|-------------------------------------|
| SCH02AC288 | Coude 90° inox Ø 150 mm |
| SCH02AC285 | Longueur droite inox 1 m - Ø 150 mm |
| SCH02AC657 | Cheminée inox - Ø 150 mm |
| SCH02AC432 | Passe tuyau - Ø 150 mm |

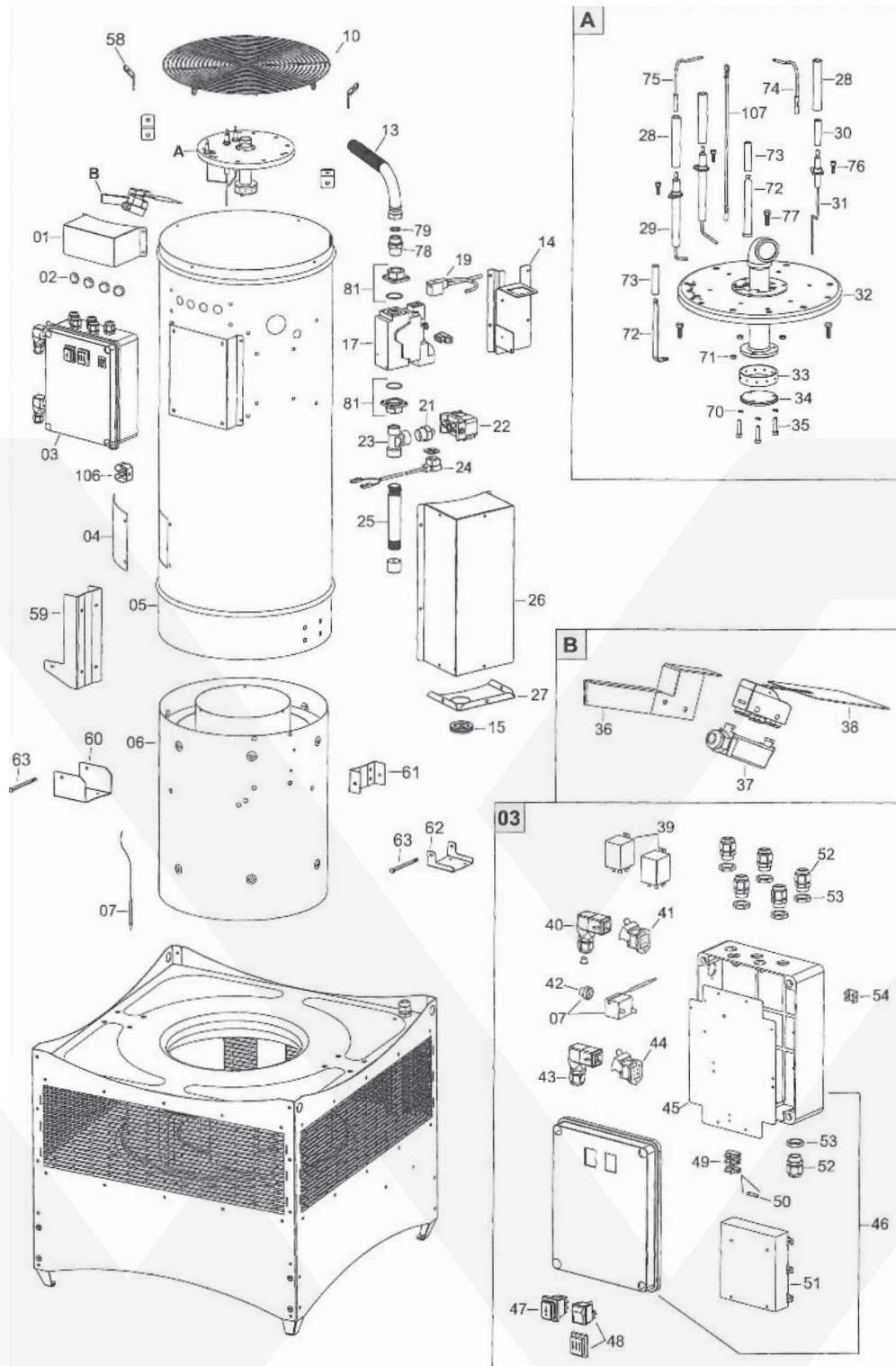
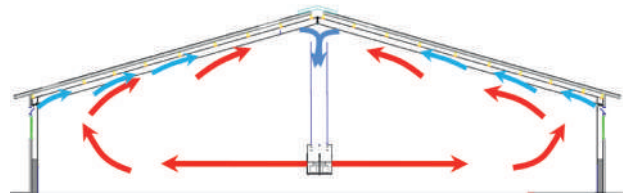
AIR

| | |
|------------|---------------------------------|
| SCH02AC602 | Kit tubage pour bruleur Ecoflan |
| SCH02AC793 | Passerelle gaine |
| SCH02AC577 | Gaine flexible 5 m - Ø 100 mm |



LEXIQUE SCHÉMA

| Schéma | Référence | Désignation |
|--------|-------------|--------------------------|
| B | CHOE10447-3 | Micro switch à palette |
| 7 | CHOE50745 | Thermostat de sécurité |
| 17 | CHOT30112 | Bloc gaz soupape gaz |
| 22 | CHOE50449 | Pressostat |
| 29 | CHOE10258 | Électrode d'allumage |
| 31 | CHOE10245 | Électrode de ionisation |
| 39 | CHOE11156 | Relais |
| 40 | CHOE20675 | Fiche thermostat |
| 51 | CHOE40136 | Boîte de contrôle flamme |
| | CHOE10786-1 | Condensateur moteur |



STOCKAGE
& TRANSFERT D'ALIMENTS

DISTRIBUTION D'ALIMENTS

ABREUVEMENT

ÉCLAIRAGE

CHAUFFAGE - VENTILATION
& MOTOREDUCTEURS

CONDITIONNEMENT D'ŒUFS &
DISTRIBUTEUR AUTOMATIQUE



Ventilateurs & turbines



Les ventilateurs CHORE-TIME® sont spécialement conçus pour les bâtiments d'élevage. Leur classification IP 66 leur confère une étanchéité à toute épreuve. Ils sont composés de matériaux inaltérables, soit aluminium peint et inox pour le moteur, soit synthétiques pour l'hélice et le cadre ou le module cylindrique.



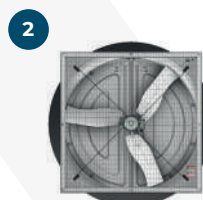
VENTILATEUR OURAGAN

| Référence | Désignation |
|-------------|--|
| GIGHUR-4000 | Ventilateur Ouragan 4000 - Ø 4 m - 220 000 m³/h - 6 pales - 110 kg - 230/400 v - 50/60 hz - 0,6 kw - 1,3 A - Hauteur mini inst 3 m - Ø 9 m surface couverte |
| GIGHUR-5000 | Ventilateur Ouragan 5000 - Ø 5 m - 330 000 m³/h - 6 pales - 130 kg - 230/400 v - 50/60 hz - 1,1 kw - 3,10 A - Hauteur mini inst 3,50 m - Ø 14 m surface couverte |
| GIGHUR-6000 | Ventilateur Ouragan 6000 - Ø 6 m - 460 000 m³/h - 6 pales - 150 kg - 230/400 v - 50/60 hz - 1,3 kw - 3,20 A - Hauteur mini inst 4 m - Ø 16 m surface couverte |
| GIGKITS | Kit de suspension S - mat 0,5 m - Câble acier 2 m |
| GIGKITM | Kit de suspension M - mat 1,5 m - Câble acier 3 m |
| GIGKITL | Kit de suspension L - mat 3 m - Câble acier 5 m |
| GIGKITA | Kit attache suspension A - Sur panne IPN |
| GIGKITB | Kit attache suspension B - Sur panne bois |
| GIGKITC | Kit attache suspension C - Sur panne béton |
| GIGGR-C40 | Boîtier de contrôle Ouragan - 2 zones - 20 ventilo max - 2 entrées thermostat - écran tactile |



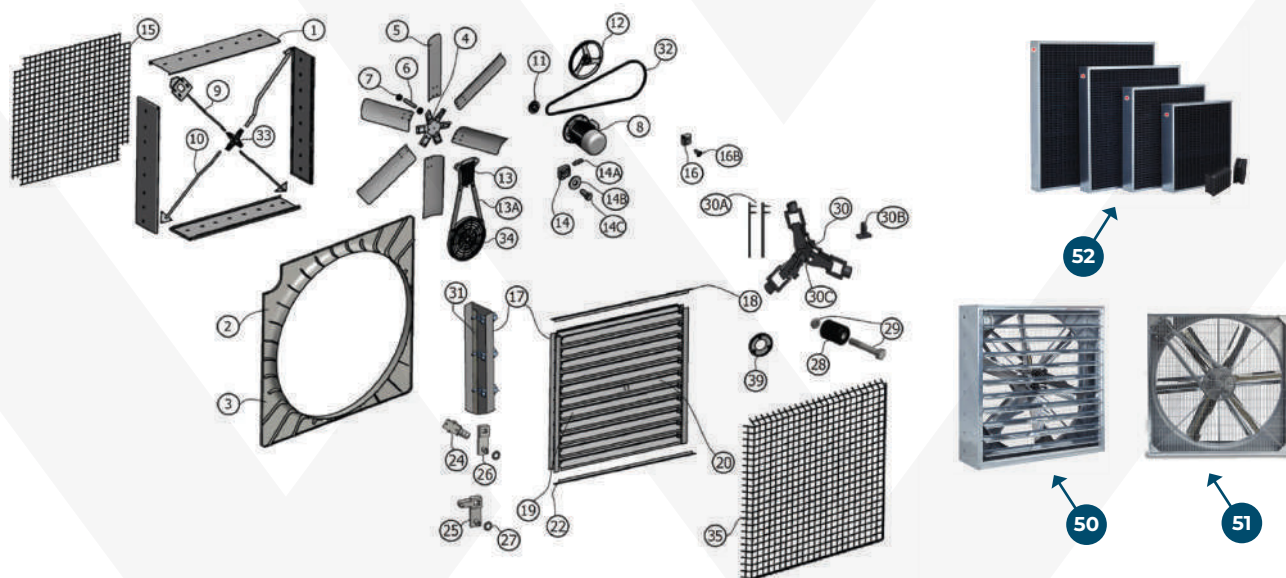
VENTILATEUR

| Schéma | Référence | Désignation | Ø (mm) |
|--------|--------------|---|--------|
| 1 | CHOE43626 | Ventilateur - 1456C 200-240 v / 50 hz - 11260 m³/h à 30 Pa - 3,2 A | 560 |
| 1 | CHOE43629 | Ventilateur - 1680C 200-240 v / 50 hz - 19050 m³/h à 30 Pa - 4,6 A | 800 |
| 1 | CHOE43635 | Ventilateur 3456C - 400-415 v / 50 hz - 10920 m³/h à 30 Pa - 1,10 A | 560 |
| 1 | CHOE43637 | Ventilateur - 3663C 400-415 v / 50 hz - 12920 m³/h à 30 Pa - 1,40 A | 630 |
| | CHOE43655 | Grille de protection ventilateur TRI | 560 |
| | CHOE43656 | Grille de protection ventilateur | 630 |
| | CHOE43658 | Grille de protection ventilateur | 800 |
| | CHOE43659 | Grille de protection ventilateur MONO | 560 |
| | CHOE43665 | Volet de jalousie | 560 |
| | CHOE43666 | Volet de jalousie | 630 |
| | CHOE43668 | Volet de jalousie | 800 |
| 2 | CH053464-51S | Ventilateur ENDURA - 230-415 v - 50 à 60 hz - 50100 m³/h à 25 Pa + cône | 145 |



TURBINE

| | Schéma | Référence | Désignation | |
|--------------------|------------|-----------------------------|--|----------------------------------|
| Turbine extraction | 50 | GIGES140RS | Turbine ES140R/S - 1,1 kw - 3 phases 400 v 50 Hz - 36,803 m³/h à 20 Pa - Grille et volet - Pales en inox - Moteur IE1 - On/Off - 1380 x 1380 x 405 mm | |
| | 50 | GIGES140RSV | Turbine ES140R/S - 1,1 kw - 3 phases 400 v 50 Hz - 36,803 m³/h à 20 Pa - Grille et volet - Pales en inox - Moteur IE1 - Variable - 1380 x 1380 x 405 mm | |
| | 50 | GIGES120RS | Turbine ES120R/S - 0,75 kw - 3 phases 400 v 50 Hz - 24,512 m³/h à 20 Pa - Grille et volet - Pales en inox - Moteur IE1 - On/Off - 1150 x 1150 x 405 mm | |
| | 50 | GIGES80RS | Turbine ES80R/S - 0,5 kw - 3 phases 400 v 50 Hz - 12,204 m³/h à 20 Pa - Grille et volet - Pales en inox - Moteur IE1 - On/Off - 800 x 800 x 405 mm - 37 kg | |
| | 50 | GIGES80RSV | Turbine ES80R/S - 0,5 kw - 3 phases 400 v 50 Hz - 12,204 m³/h à 20 Pa - Grille et volet - Pales en inox - Moteur IE1 - Variable - 800 x 800 x 405 mm - 37 kg | |
| Turbine brassage | 51 | GIGES140RR | Turbine ES140R/R - 1,1 kw - 3 phases 400 v 50 Hz - 36,803 m³/h à 20 Pa - 2 Grilles - Pales en inox - Moteur IE1 - On/Off - 1380 x 1380 x 405 mm | |
| | 51 | GIGES140RRV | Turbine ES140R/R - 1,1 kw - 3 phases 400 v 50 Hz - 36,803 m³/h à 20 Pa - 2 grilles - Pales en inox - Moteur IE1 - Variable - 1380 x 1380 x 405 mm | |
| | 51 | GIGES80RR | Turbine ES80R/R - 0,5 kw - 3 phases 400 v 50 Hz - 12,204 m³/h à 20 Pa - 2 grilles - Pales en inox - Moteur IE1 - On/Off - 800 x 800 x 405 mm - 37 kg | |
| | 51 | GIGES80RRV | Turbine ES80R/R - 0,5 kw - 3 phases 400 v 50 Hz - 12,204 m³/h à 20 Pa - 2 grilles - Pales en inox - Moteur IE1 - Variable - 800 x 800 x 405 mm - 37 kg | |
| Piège à lumière | 52 | GIGPLES140 | Piège à lumière pour turbine ES140 - 1375 x 1375 x 160 mm | |
| | 52 | GIGPLES120 | Piège à lumière pour turbine ES120 - 1145 x 1145 x 160 mm | |
| | 52 | GIGPLES80 | Piège à lumière pour turbine ES80 - 800 x 800 x 160 mm | |
| | 8 | GIG8ES140 | Moteur pour turbine ES140 - On/Off - 1,1 kw - 3 phases 400 v 50 Hz | |
| | 8 | GIG8ES140V | Moteur pour turbine ES140 - Variable - 1,1 kw - 3 phases 400 v 50 Hz | |
| | 8 | GIG8ES120 | Moteur pour turbine ES120 - On/Off - 0,75 kw - 3 phases 400 v 50 Hz | |
| | 8 | GIG8ES80 | Moteur pour turbine ES80 - On/Off - 0,5 kw - 3 phases 400 v 50 Hz | |
| | 8 | GIG8ES80V | Moteur pour turbine ES80 - Variable - 0,5 kw - 3 phases 400 v 50 Hz | |
| | Pièces SAV | 11 | GIG11ES140 | Petite poulie pour turbine ES140 |
| | | 11 | GIG11ES120 | Petite poulie pour turbine ES120 |
| 11 | | GIG11ES80 | Petite poulie pour turbine ES80 | |
| 12 | | GIG12ES140 | Grande poulie pour turbine ES140 | |
| 12 | | GIG12ES120 | Grande poulie pour turbine ES120 | |
| 12 | | GIG12ES80 | Grande poulie pour turbine ES80 | |
| 30 | | GIG30ES140 | Système centrifuge pour turbine ES140 | |
| 30 | | GIG30ES120 | Système centrifuge pour turbine ES120 | |
| 30 | | GIG30ES80 | Système centrifuge pour turbine ES80 | |
| 32 | | GIG32ES140 | Courroie pour turbine ES140 | |
| 32 | GIG32ES120 | Courroie pour turbine ES120 | | |
| 32 | GIG32ES80 | Courroie pour turbine ES80 | | |



STOCKAGE
& TRANSFERT D'ALIMENTS

DISTRIBUTION D'ALIMENTS

ABREUVEMENT

ÉCLAIRAGE

CHAUFFAGE - VENTILATION
& MOTOREDUCTEURS

CONDITIONNEMENT D'ŒUFS &
DISTRIBUTEUR AUTOMATIQUE



Ventilateurs & turbines



Les ventilateurs CHORE-TIME® sont spécialement conçus pour les bâtiments d'élevage. Leur classification IP 66 leur confère une étanchéité à toute épreuve. Ils sont composés de matériaux inaltérables, soit aluminium peint et inox pour le moteur, soit synthétiques pour l'hélice et le cadre ou le module cylindrique.



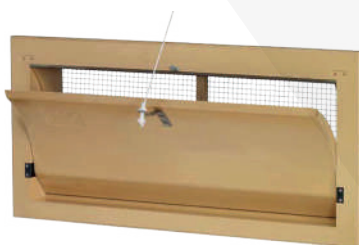
CHEMINÉE

| Référence | Désignation |
|------------|--|
| CHOE43616 | Ventilateur cheminée - Ø 560 mm - 1456 m - 200-240 v / 50 hz - 11260 m³/h à 30 Pa - 3,20 A |
| CHOE43619 | Ventilateur cheminée - Ø 800 mm - 1680 m - 200-240 v / 50 hz - 19050 m³/h à 30Pa - 4,60 A |
| CHOE43620 | Ventilateur cheminée - Ø 800 mm - 3680 m - 400-415 v 50 hz - 19380 m³/h à 30 Pa - 2 A |
| CHOE43647 | Cône d'entrée d'air - Ø 800 mm |
| CHOE440080 | Conduit extérieur + base 800 mm |
| CHOE440081 | Conduit conique de 1 m - Ø 800 mm |
| CHOE440096 | Plaque de toit - 13-27° - Ø 630 et 800 mm |
| CHOE440180 | Extension conduit - 1 m - Ø 800 mm |
| CHOE440280 | Extension conduit - 0,5 m - Ø 800 mm |
| CHOE440380 | Clapet anti retour 80 mm |
| CHOE440680 | Chapeau complé 630-800 mm |
| CHOE440681 | Grille pour chapeau 630-800 mm |



ENTRÉE D'AIR

| Référence | Désignation |
|------------|--|
| CHOE403300 | Entrée d'air Flash 3300 - trou 585 x 395/60 mm - 3300 m³/h à 20 Pa |
| CHOE403310 | Grillage plastique pour Flash 3300 |
| CHOE403320 | Kit de connexion Flash 3300 (Corde/Serre-câble /Poulie/Goupille) |
| CHOE403330 | Kit de montage Flash 3300 (vis inox et 2 m de compriband) |
| CHOE401005 | Entrée d'air - trou 650 x 270/95 mm - 2050 m³/h à 20 Pa - 145VFG/400215 |
| CHOE401015 | Entrée d'air - trou 650 x 540/95 mm - 4100 m³/h à 20 Pa - 145VFGD/400215D |
| CHOE401024 | Entrée d'air - trou 842 x 305/120 mm - 3500 m³/h à 20 Pa - 2500VFR, 400123 |
| CHOE401025 | Entrée d'air - trou 857 x 373/118 mm - 4100 m³/h à 20 Pa - 3000VFG |
| CHOE401040 | Kit poulie et serre-câble |
| CHOE401044 | Câble acier enrobé 5-6 mm 7 x 7 |
| CHOE401046 | Kit de contre poids avec câble et poulie |
| CHOE401054 | Grillage plastique pour 3000-VFG |
| CHOE401306 | Loquet de fermeture pour 145VFG/VFR, 3000VFG, 2500VFR |
| CHOE401053 | Grillage plastique pour 2500-VFR |



PAD COOLING TURBO-COOL

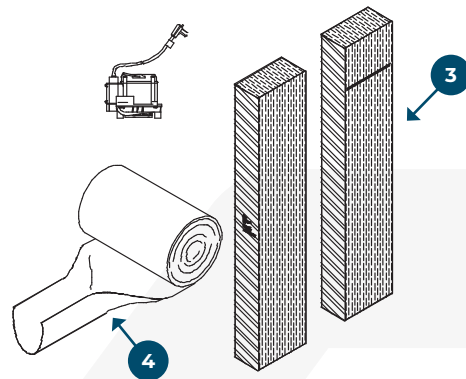
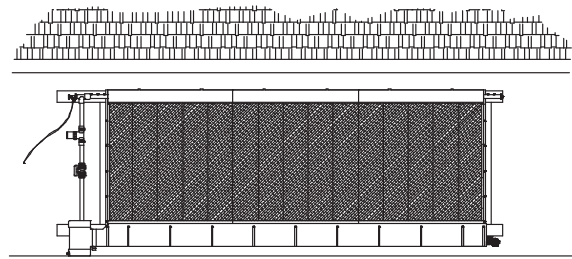
| Référence | Désignation |
|-------------|---|
| PCTC152610 | Pad Cooling 6,10 x 1,52 x 0,15 m - 45°/15° |
| PCTC152910 | Pad Cooling 9,10 x 1,52 x 0,15 m - 45°/15° |
| PCTC1521070 | Pad Cooling 10,70 x 1,52 x 0,15 m - 45°/15° |
| PCTC1521220 | Pad Cooling 12,20 x 1,52 x 0,15 m - 45°/15° |
| PCTC1521370 | Pad Cooling 13,70 x 1,52 x 0,15 m - 45°/15° |
| PCTC1521520 | Pad Cooling 15,20 x 1,52 x 0,15 m - 45°/15° |
| PCTC1521680 | Pad Cooling 16,80 x 1,52 x 0,15 m - 45°/15° |
| PCTC1521830 | Pad Cooling 18,30 x 1,52 x 0,15 m - 45°/15° |
| PCTC1521980 | Pad Cooling 19,80 x 1,52 x 0,15 m - 45°/15° |
| PCTC1522130 | Pad Cooling 21,30 x 1,52 x 0,15 m - 45°/15° |
| PCTC1522440 | Pad Cooling 24,40 x 1,52 x 0,15 m - 45°/15° |
| PCTC1522590 | Pad Cooling 25,90 x 1,52 x 0,15 m - 45°/15° |
| PCTC1522740 | Pad Cooling 27,40 x 1,52 x 0,15 m - 45°/15° |
| PCTC15229 | Pad Cooling 29 x 1,52 x 0,15 m - 45°/15° |
| PCTC1523050 | Pad Cooling 30,50 x 1,52 x 0,15 m - 45°/15° |
| PCTC183610 | Pad Cooling 6,10 x 1,83 x 0,15 m - 45°/15° |
| PCTC183910 | Pad Cooling 9,10 x 1,83 x 0,15 m - 45°/15° |
| PCTC1831070 | Pad Cooling 10,70 x 1,83 x 0,15 m - 45°/15° |
| PCTC1831220 | Pad Cooling 12,20 x 1,83 x 0,15 m - 45°/15° |
| PCTC1831370 | Pad Cooling 13,70 x 1,83 x 0,15 m - 45°/15° |
| PCTC1831520 | Pad Cooling 15,20 x 1,83 x 0,15 m - 45°/15° |
| PCTC1831680 | Pad Cooling 16,80 x 1,83 x 0,15 m - 45°/15° |
| PCTC1831830 | Pad Cooling 18,30 x 1,83 x 0,15 m - 45°/15° |
| PCTC1831980 | Pad Cooling 19,80 x 1,83 x 0,15 m - 45°/15° |
| PCTC1832130 | Pad Cooling 21,30 x 1,83 x 0,15 m - 45°/15° |
| PCTC1832440 | Pad Cooling 24,40 x 1,83 x 0,15 m - 45°/15° |
| PCTC1832590 | Pad Cooling 25,90 x 1,83 x 0,15 m - 45°/15° |
| PCTC1832740 | Pad Cooling 27,40 x 1,83 x 0,15 m - 45°/15° |
| PCTC18329 | Pad Cooling 29 x 1,83 x 0,15 m - 45°/15° |
| PCTC1833050 | Pad Cooling 30,50 x 1,83 x 0,15 m - 45°/15° |

LEXIQUE SCHÉMA

| Schéma | Référence | Désignation |
|--------|--------------|--|
| 1 | CHO49046 | Kit puisard Pad Cooling de 6,10 m à 22,85 m |
| 1 | CHO49046-3 | Kit puisard Pad Cooling de 24,40 m à 27,45 m |
| 1 | CHO49046-4 | Kit puisard Pad Cooling de 29 m à 33,50 m |
| 2 | CHO52074 | Pompe submersible 1PH 50/60 hz 230 v |
| 3 | CHO46389-5 | Pad Cooling 0,15 x 0,30 x 1,52 m |
| 3 | CHO46389-6 | Pad Cooling 0,15 x 0,30 x 1,83 m |
| 4 | CHO49184-100 | Auge turbo-Cool de 0,61 x 31,09 m x 2,54 mm |
| | CHO46345 | Kit de panneau central (dessus fermé) |
| | CHO46700 | Interrupteur de sécurité, niveau d'eau |
| | CHO44979-100 | Kit cadre turbo Cool de 30,50 m |

RÉGULATION

| Référence | Désignation |
|-----------|--------------------------------|
| CHO40730 | Kit Static Pressure |
| CHO40741 | Temperature Sensor |
| CHO51663 | Humidity Sensor Kit |
| CHO55432 | CO2 Sensor with Decal |
| CHO53704 | Chore-Tronics (R) 3, 32 Relais |



PESAGE DES ANIMAUX
Voir en pages 6-7 du catalogue.
Ou contactez-nous.

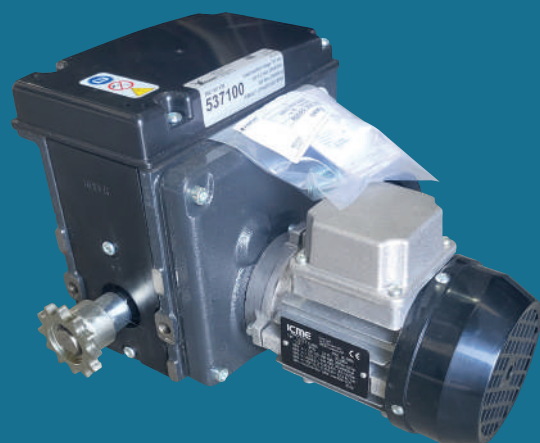




Les motoréducteurs



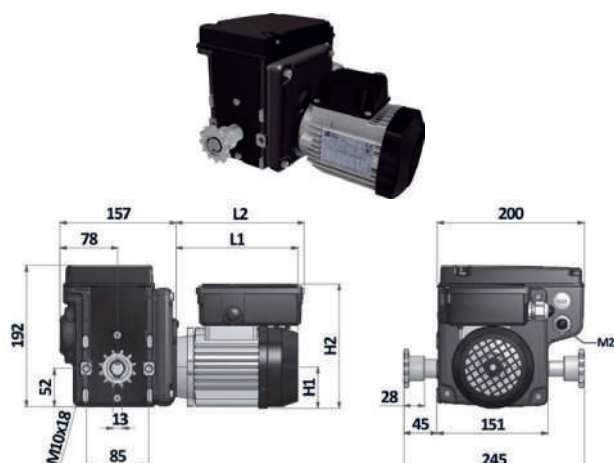
Les entraînements RIDDER® sont souvent utilisés en tant que systèmes de levage dans les bâtiments avicoles.



Motoréducteur RW45 (IP55)

RIDDER®

| Référence | Désignation | m (kg) | L1 (mm) | L2 (mm) | H1 (mm) | H2 (mm) | tr/min |
|-----------|---------------------------|--------|---------|---------|---------|---------|--------|
| RID537100 | Motoréducteur RW45 (IP55) | 15,5 | 166 | 108 | 56 | 144 | 1 |
| RID537115 | Motoréducteur RW45 (IP55) | 15,5 | 166 | 108 | 56 | 144 | 5 |

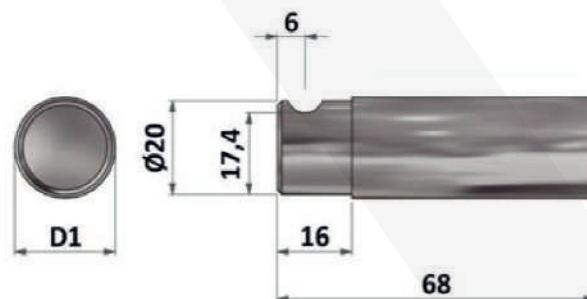


Arbre d'accouplement

pour tube 1" ou 3/4 "

RIDDER®

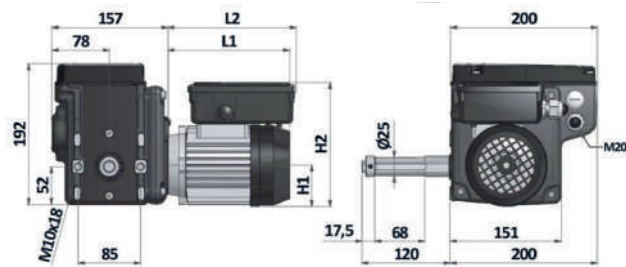
| Référence | Désignation | m (kg) | M (Nm) | AXE (mm) | TUBE (in) |
|-----------|----------------------|--------|--------|----------|-----------|
| RID422951 | Arbre d'accouplement | 0,3 | 120 | 20 | 1" |



Motoréducteur RW45L

RIDDER®

| Référence | Désignation | m (kg) | L1 (mm) | L2 (mm) | H1 (mm) | H2 (mm) | tr/min |
|-----------|---------------------|--------|---------|---------|---------|---------|--------|
| RID531100 | Motoréducteur RW45L | 17 | 166 | 108 | 56 | 144 | 1 |
| RID531160 | Motoréducteur RW45L | 17 | 166 | 108 | 56 | 144 | 5 |

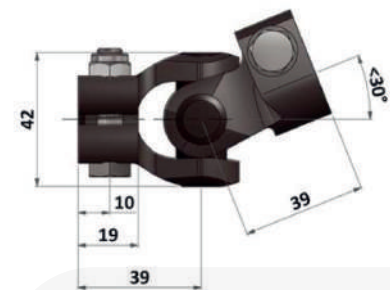
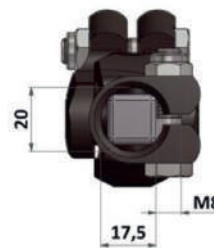


Cardan

pour RH40 – HW60

RIDDER®

| Référence | Désignation | m (kg) | M (Nm) | ANGLE (°) | AXE (mm) |
|-----------|-----------------|--------|--------|-----------|----------|
| RID282015 | Joint universel | 0,32 | 120 | 30 | 20 |

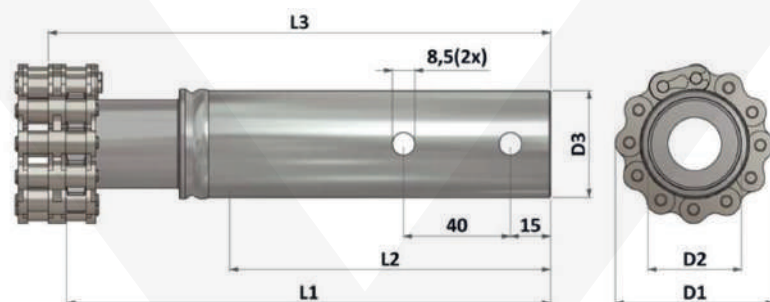


Accouplement à chaîne et boulon

pour RW45 – RAL120/90/60 – RH40 : 12 dents

RIDDER®

| Référence | Désignation | m (kg) | Chaîne (in) | z | M (Nm) | ANGLE (°) | TUBE (in) |
|-----------|---------------------------------|--------|--------------|----|--------|-----------|-----------|
| RID590001 | Accouplement à chaîne et boulon | 0,85 | 1/2" x 5/16" | 12 | 120 | 1 | 1" |
| RID417410 | Pignon | 0,45 | 1/2" x 5/16" | 12 | 120 | 0,5 | 1" |
| RID414246 | Chaîne | 0,20 | 1/2" x 5/16" | | | | |

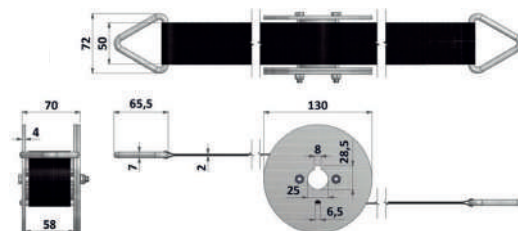




Les motoréducteurs



Les entraînements RIDDER® sont souvent utilisés en tant que systèmes de levage dans les bâtiments avicoles.

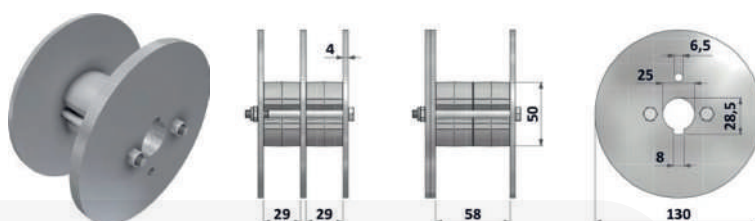


Tambour à sangle

pour motoréducteurs RW45L - RW240L - RW400L

RIDDER®

| Référence | Désignation | m (kg) |
|-----------|-----------------------------|--------|
| RID591311 | Tambour à sangle 1 m simple | 2,1 |
| RID591313 | Tambour à sangle 2 m simple | 2,7 |
| RID591312 | Tambour à sangle 1 m double | 2,4 |



Tambour à câble

pour motoréducteurs RW45L - RW240L - RW400L

RIDDER®

| Référence | Désignation | m (kg) |
|-----------|-----------------|--------|
| RID591310 | Tambour à câble | 1,95 |



Set de potentiomètre

RIDDER®

| Référence | Désignation | m (kg) | R (Ω) | REV |
|-----------|-------------------|--------|-------|-----|
| RID502656 | Set potentiomètre | 0,2 | 10000 | 5 |
| RID502660 | Set potentiomètre | 0,2 | 10000 | 10 |



Conditionnement d'œufs & distributeurs automatiques



DISTRIBUTEUR AUTOMATIQUE D'ŒUFS & AUTRES

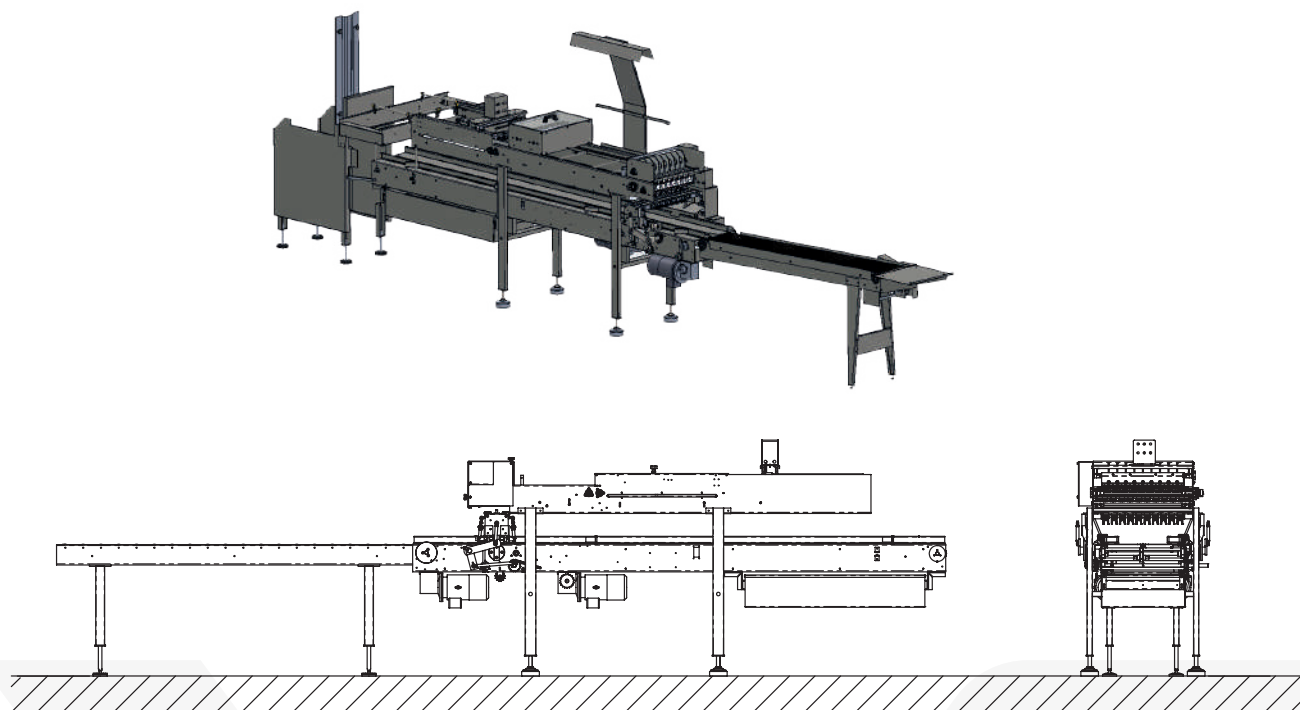
Solides et résistants et d'une grande capacité de stockage des produits, nos distributeurs automatiques sont équipés :

- d'ascenseur pour articles fragiles
- d'un double système de ventilation
- d'une large porte de retrait
- d'une isolation thermique élevée
- d'un système de paiement multiple
- d'un système de connexion à distance vous permettant de suivre le distributeur à distance



CONDITIONNEMENT D'ŒUFS DE CAILLES

D'une capacité minimale de 30 000 œufs de caille/heure avec une mise en alvéoles des œufs avec des poses par système cuillères en barquette ou en plateau pour œufs de consommation ou en dépose pour des œufs dédiés à la reproduction, nos emballeuses permettent de conditionner automatiquement les œufs en alvéoles carton ou plastique.



CONDITIONNEMENT D'ŒUFS DE POULES

Nous travaillons avec PRINZEN et SANOVO.
Pour plus d'informations, contactez-nous !





Accessoires pour les consommables ponte



LEXIQUE PHOTO

| Schéma | Référence | Désignation |
|--------|----------------|---|
| 1 | VOL600500 | Bande à œufs tissée 250 mm |
| 1 | VOL600505 | Bande à œufs tissée 70 mm |
| 2 | VOL600501 | Bande à œufs perforée 250 mm |
| 2 | VOL600503 | Bande à œufs perforée 500 mm |
| 3 | SONTTS400 | Pistolet à ultrasons 40 hz pour soudure bande à œufs et fientes |
| 4 | VOL601105 | Unité d'entraînement bande à œufs avec table 2 x 250 mm |
| 5 | VOL601114 | Unité d'entraînement bande à œufs 2 x 250 mm |
| 6 | VOL601151 | Variateur de bande à œufs 230 v - 380 v 0,75 kw |
| 7 | VOL602103 | Table de collecte d'œufs 1000 x 650 mm |
| 8 | VOL604121 | Unité de retour bande à œufs 2 x 250 mm |
| 9 | VOL601150 | Boîtier de contrôle expulseur |
| 10 | VOL601501 | Élévateur d'œufs 1 entrée, 1 sortie 2300 x 500 mm |
| 10 | VOL601502 | Élévateur d'œufs 2 entrées, 1 sortie 900 x 500 mm |
| 11 | VOL212600 | Motoréducteur 0,75 kw / Bande à fientes |
| 12 | VOL603104 | Moteur expulsion HM 250 Nm (230 v) RDE |
| 13 | VOL603105 | Moteur expulsion TDE 43/49 |
| 14 | VOL600361 | Rouleau AstroTurf 16700 x 436 mm |
| 14 | VOL600362 | Rouleau AstroTurf 16700 x 490 mm |
| 14 | VOL600363 | Rouleau AstroTurf 16700 x 500 mm |
| 14 | VOL600366 | Rouleau AstroTurf 16700 x 585 mm |
| 14 | VOL600367 | Rouleau AstroTurf 16700 x 450 mm |
| 15 | VOL601600 | Convoyeur d'œufs à barette 1 m |
| 15 | VOL601601 | Convoyeur d'œufs à barette 1,5 m |
| 15 | VOL601602 | Convoyeur d'œufs à barette 2 m |
| 15 | VOL601604 | Convoyeur d'œufs à barette 3 m |
| | VOL604103 | Unité de retour bande à œufs Brust 2 x 250 mm (L 600 mm) |
| | VOL201223 | Clips plastique 120 mm pour AstroTurf (2 par tapis) |
| 11 | VOL602351 | Motoréducteur 0,37 kw / Bande à œufs |
| 11 | VOLVEL00401000 | Motoréducteur élévateur 0,18 kw |
| | VOL56814 | Bande à fientes blanche 1685 mm 1,2 mm |
| | VOL1071950 | Bande à fientes blanche 1965 mm 1,2 mm |
| | VOL1072470 | Bande à fientes blanche 2470 mm 1,2 mm |

2

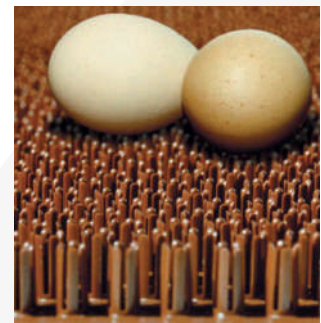
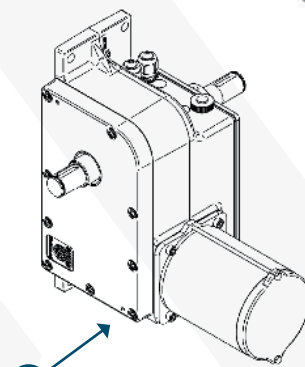
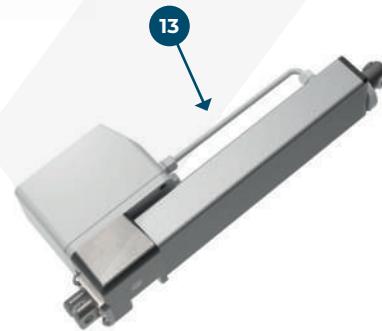
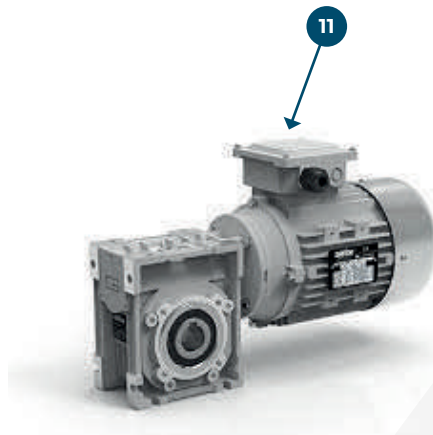
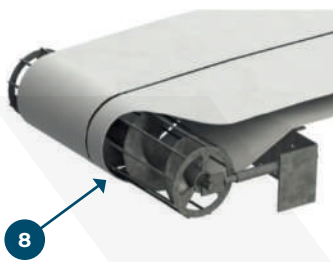
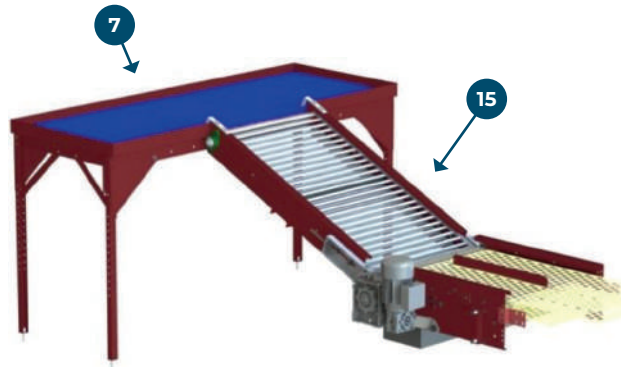


1



3





STOCKAGE
& TRANSFERT D'ALIMENTS

DISTRIBUTION D'ALIMENTS

ABREUVEMENT

ÉCLAIRAGE

CHAUFFAGE - VENTILATION
& MOTOREDUCTEURS

CONDITIONNEMENT D'ŒUFS &
DISTRIBUTEUR AUTOMATIQUE



INSTALLATION & MISE EN SERVICE

PRISE EN MAIN DE VOS ÉQUIPEMENTS

Nous mettons à votre disposition des notices techniques pour vous accompagner dans la prise en main de vos équipements.

VOUS SOUHAITEZ ÊTRE DÉPANNÉ ?

Vous avez une pièce défectueuse ou rencontrez une défaillance technique ? Nos équipes peuvent intervenir très rapidement et/ou nous pouvons vous faire parvenir la pièce détachée que vous souhaitez remplacer.





VOUS SOUHAITEZ FORMER UN SALARIÉ/UTILISATEUR

Nous pouvons intervenir sur place auprès de vos équipes pour les former à la bonne utilisation des équipements et à leur bon entretien. Nous prendrons le temps de leur donner tous les conseils utiles.



UNE QUESTION ? BESOIN D'UN CONSEIL ?

▶ CONTACT DÉVELOPPEMENT COMMERCIAL

Stève GIRARD
Responsable développement commercial
P. 07 88 91 59 96
s.girard@welv.fr

▶ CONTACT TECHNIQUE

Benjamin GUILMINEAU
Responsable technique
P. 06 48 08 75 04
b.guilmineau@welv.fr

▶ CONTACT ADMINISTRATIF

Laëtitia BRIDONNEAU
Responsable administrative
T. 02 51 62 95 90
contact@welv.fr

▶ CONTACT DIRECTION

Olivier BRIDONNEAU
Gérant
T. 02 51 62 95 90
contact@welv.fr



CONDITIONS GÉNÉRALES DE VENTE

1. Objet et champ d'application : Les conditions générales de vente (ci-après dénommées les « CGV ») régissent et s'appliquent sans restriction ni réserve à l'ensemble des relations entre la société BRIDONNEAU ELEVAGE, Société par actions simplifiée, au capital de 5.000 € dont le siège social se situe SAINT-MARTIN-DES-NOYERS (85140) – Zone Artisanale les Fours – 5, rue des Artisans, immatriculée au Registre du Commerce et des Sociétés de LA ROCHE-SUR-YON sous le numéro 842.035.842, numéro de TVA intracommunautaire : FR73842035842 (Ci-après dénommée « la Société ») et ses clients (Ci-après dénommée « le Client »), la Société et le Client (Ci-après dénommés « les Parties »). Elles s'appliqueront à toutes relations contractuelles avec le Client qui reconnaît en avoir une parfaite connaissance et en acceptant l'intégralité des clauses, charges et conditions. Seule une dérogation auxdites conditions, expressément mentionnée dans les conditions particulières conclues entre les parties, pourra être opposable à la Société. Les conditions générales de vente prévalent sur tous autres documents, notamment publicité, prospectus, note d'information, photographies, qui n'ont qu'une valeur informative, indicative.

Le client préalablement à la signature du Devis, déclare avoir la pleine capacité juridique, lui permettant de s'engager au titre des présentes conditions générales de vente. Le Devis et les présentes conditions générales de vente forment un tout indivisible.

2. Définitions : Pour l'exécution des présentes, les termes suivants doivent être entendus dans le sens défini ci-après :

- « **Client** » : désigne tout Client de la Société qui réalise une Commande ;
- « **Commande** » désigne l'ordre d'achat du Client portant sur un ou plusieurs Produits ;
- « **Devis** » désigne un état détaillé des Produits demandés par le Client avec l'estimation des prix ;
- « **Données personnelles** » désigne les données à caractère personnel permettant d'identifier directement ou indirectement le Client et collectées par la Société, à savoir nom, prénom, coordonnées postales, numéro de téléphone, adresse électronique, coordonnées bancaires ;
- « **Produits** » désigne les Produits commercialisés par la Société ;
- « **Produit à grand volume** » désigne les Produits qui ont un poids inférieur à 30 kilos ;
- « **Produits à petit volume** » désigne les Produits conditionnés en palettes ;
- « **Transporteur** » désigne une société qui se charge de transporter les Produits commandés par le Client à la Société.

Les définitions sont données pour un terme employé au singulier incluent le pluriel et inversement.

3. Durée de validité de l'offre : Les Devis sont valables un (1) mois à compter de la date de leur établissement. Tout Devis accepté par le Client après l'expiration de ce délai ou parvenant à la Société au-delà de ce délai d'un (1) mois sera inopposable à la Société. Passé ce délai d'un (1) mois, la Société n'est plus engagée et toute nouvelle demande devra faire l'objet d'un nouveau Devis.

4. Commande – Formation du Contrat : Le contrat est définitivement formé dès l'acceptation, sans réserve ni modification, du Devis par le Client. Par Commande, il faut entendre tout ordre portant sur nos Produits et services figurant sur nos tarifs, matérialisé par la signature, dans le délai ci-dessus visé, du Devis établi par la Société avec la mention « bon pour accord » accompagnée du paiement de l'acompte éventuellement prévu sur le Devis. Les Commandes transmises à notre Société sont irrévocables pour le Client, sauf acceptation écrite de notre part. Le Devis devra être accepté dans son ensemble sans suppression de poste ni de lignes. En cas d'acceptation partielle, la Société ne saurait être engagée et se réserve le droit de ne pas y donner suite ou de réviser ses conditions d'intervention.

Toute demande de modification d'un Devis, faite par observation sur celui-ci ou par tout autre moyen, constituera un obstacle à la formation du contrat sur la base du Devis modifié, la Société établira un Devis modificatif sur la base des observations autres. Le contrat ne sera alors valablement formé que si le Devis modificatif est accepté par le Client.

Toute demande de modification portant sur la composition ou le volume d'une Commande passée par le client ne pourra être prise en compte par la Société, que si cette demande est faite par écrit (courrier, télécopie ou courrier électronique) et est parvenue à notre Société, au plus tard 8 jours après réception par la Société de la Commande initiale.

En cas de modification de la Commande par le Client, la Société sera déliée des délais indiqués pour son exécution dans la Commande initiale. Toute modification pourra entraîner une modification des tarifs.

Le Devis établi n'engage la Société que dans la limite où l'exécution des travaux est conforme à la description quantitative et qualitative initiale. Tous travaux supplémentaires au Devis feront l'objet d'une Commande écrite et signée de la part du Client.

5. Prix – Facturation – Paiement – révision : Les Produits proposés par la Société sont fournis aux tarifs en vigueur selon le Devis établi par la Société. Les prix sont exprimés en euros, HT. Sauf mention expresse contraire dans le Devis, un acompte de trente (30) % du prix qui y est stipulé est versé par le Client lors de l'acceptation de celui-ci. La Commande ne recevra exécution qu'après l'encaissement de cette somme par la Société.

Les parties reconnaissent expressément que les acomptes versés par le Client ne constituent pas des arrhes au sens de l'article 1590 du Code Civil et dont l'abandon autoriserait les parties à se dégager du contrat.

En cas d'annulation de la Commande par le Client après son acceptation par la Société l'acompte versé sera de plein droit acquis à la Société et ne pourra donner lieu à un quelconque remboursement.

La Société se réserve le droit d'augmenter le prix du Devis afin de refléter toute augmentation importante des coûts des matières premières, en le notifiant par écrit au Client. La Société pourra ainsi augmenter le prix du Devis de plus de cinq pourcent (5 %) en une année si ce prix est justifié par l'augmentation des coûts des matières premières. Pour toute augmentation qui serait supérieure à cinq pourcent (5 %), le Client pourra renoncer à faire intervenir la Société, dans un délai de quinze (15) jours à compter de la date de notification de cette augmentation.

6. Conditions de paiement :

6.1 Modalités de paiement : Sauf mention expresse contraire dans le Devis, les factures émises par la Société sont payables comptant, sans retenue de garantie et sans escompte, au jour de la réception de la facture. En cas de retard de règlement, il sera fait application d'intérêts calculés sur la base de 3 fois le taux d'intérêt légal, outre une indemnité à titre de clause pénale de 15 %. En outre, tout professionnel en situation de retard de paiement sera de plein droit débiteur à l'égard de la Société d'une indemnité forfaitaire pour frais de recouvrement (article L 441-10 du Code de Commerce) dont le montant est fixé à 40 €. par l'article D 441-5 du Code de Commerce.

À compter de la date d'échéance d'une facture et sans qu'une mise en demeure ne soit nécessaire, le Client devra payer des intérêts sur tout versement restant dû de 15 % par mois ou fraction de mois, sauf si les intérêts légaux sont plus élevés, auquel cas les intérêts les plus élevés s'appliqueront. Le Client devra également payer tous les frais judiciaires et extrajudiciaires à engager pour le recouvrement. Ces derniers coûts sont estimés à 15 % du montant concerné avec un montant minimum de 1.000 euros. Ce qui précède s'applique sans préjudice du droit de la Société à différer toute obligation en suspens de sa part, si le Client est en retard de paiement d'une ou plusieurs échéances.

Par ailleurs, la Société se réserve le droit dans le cours d'une Commande ou d'un marché, même sans qu'une échéance soit restée impayée, d'exiger des garanties de paiement et de bonne exécution des engagements ainsi que de résilier le solde du contrat si ces garanties ne nous sont pas fournies ou nous paraissent insuffisantes.

6.2 Dans le cas où le Contrat implique des travaux d'assemblage préalables :

6.2.1 Le Client s'assure que toutes les autorisations, dispenses et autres décisions des autorités nécessaires à l'exécution des travaux, ou que la Société indique comme étant nécessaires, sont obtenues en temps voulu.

6.2.2 Sauf en cas d'accord contraire explicite et écrit, les coûts suivants ne seront pas inclus dans le prix du Devis :

6.2.2.1 - Des travaux de terrassement, de ciselage et de martelage, des travaux de fondation, des travaux de métallurgie, des travaux de bétonnage, de menuiserie et autres travaux complémentaires de quelque nature que ce soit ;

6.2.2.2 - Une aide supplémentaire est demandée pour déplacer les pièces qui ne peuvent pas être déplacées par la main-d'œuvre mise à disposition par la Société, ainsi que les coûts des machines de levage et des plans utilisés à cette fin ;

6.2.2.3 - La fourniture d'eau, d'électricité, etc. est nécessaire pour tester le démarrage des opérations ;

6.2.2.4 - Tous travaux nécessaires à la remise en bon état des parties des systèmes qui ont été souillées ou endommagées au cours des travaux, et l'hébergement et les déplacements.

6.2.3 Le Client doit établir si le bâtiment est adapté et suffisamment solide sur le plan structurel pour permettre le montage du système, y compris toute suspension. Tout dommage résultant d'une inadéquation sera supporté par le Client.

6.2.4 Si le début ou l'avancement des travaux est retardé en raison de facteurs dont le Client est responsable, la Société sera indemnisée par le Client pour les dommages et les frais résultant du retard.

6.2.5 Dans le cas où des travaux sont exécutés par la Société ou par des tiers engagés par la Société dans les locaux du Client ou dans un lieu désigné par le Client dans le cadre du Contrat, le Client fournira gratuitement les installations raisonnablement requises par les employés de la Société ou par ceux du tiers concerné.

6.3 Situation intermédiaire : Lorsque la durée des travaux sera supérieure à un mois, l'entreprise établira des situations de travaux qui feront l'objet d'une facturation selon les modalités suivantes :

1^{ère} facturation : 30% du montant des travaux : 4 semaines avant la date de livraison prévue.

2^{ème} facturation : 55% à la livraison. Les travaux ne commenceront pas avant le versement de cet acompte.

3^{ème} facturation : 10% 2 semaines après le début du montage

4^{ème} facturation : 5% à la mise en service

Ces situations seront à régler comptant. Tout retard de paiement autorisera la Société, même sans mise en demeure préalable et sans préavis, à suspendre immédiatement la réalisation des travaux restant à effectuer et ce jusqu'au paiement complet des situations intermédiaires. De plus, s'appliqueront les intérêts, clause pénale et indemnité comme indiqués ci-avant.

7. Compensation : Dans le cas où le Client serait par ailleurs créancier de la Société, chaque partie convient que toutes les dettes et créances mutuelles sont connexes et se compensent entre elles, quand bien même les conditions requises par la loi pour la compensation légale ne seraient pas toutes réunies.

8. Résiliation : En cas de résiliation du Contrat, le Client sera responsable et devra maintenir la Société exempte de tous les frais que la Société aura et des dommages (directs et indirects) que la Société subira en conséquence. En cas d'annulation par le Client moins de douze (12) semaines avant la livraison prévue, le Client paiera en tout état de cause 100 % du prix convenu au titre des frais d'annulation, sans préjudice du droit de la Société à l'intégralité des dommages et intérêts, y compris le manque à gagner.

9. Autorisations : Le marché est conclu, le cas échéant, sous la condition suspensive de l'obtention des autorisations nécessaires à l'exécution du marché, quelles qu'elles soient, notamment administratives ou de voisinage, ainsi que sous la condition de l'obtention par le Client des financements nécessaires. Le Client sera seul tenu d'effectuer les démarches nécessaires à la levée des conditions sous lesquelles le marché est conclu.

De plus, et sauf conventions contraires, les travaux ne comprennent pas les travaux de terrassement, battage, coupe, plâtrage, peinture, etc., que le Client s'engage à faire réaliser préalablement à l'intervention de la Société.

10. Livraisons : Quel que soit l'objet de la Commande, la Commande effectuée par le Client est livrée par un Transporteur.

La livraison se différencie selon qu'elle fasse l'objet de Produits « à grand volume » tel que des semis, ou des Produits « à petit volume ».

Les frais de port sont calculés selon le mode de livraison retenu et le lieu de destination.

10.1. Livraison des Produits « à grand volume » :

Le Produit « à grand volume » vendu par la Société est réputé accepté dans les locaux du Transporteur avant chargement.

Le transfert de responsabilité a lieu dès que le Produit vendu a quitté les locaux du Transporteur, c'est-à-dire au moment du chargement des Produits par le Transporteur, quel que soit le mode de transport, l'identité du Transporteur ou le type de tarification (transport inclus ou non).

Le Produit est transporté aux risques et périls du Client, qui est alors réputé être le gardien juridique du Produit au sens de l'article 1242 du Code civil. Aucune clause précisant les conditions spéciales de transport de Produit vendu ne saurait être alléguée comme dérogation à cette règle.

En cas d'avarie subie par le Produit au cours du transport, il appartient au Client d'exercer les voies de recours dont il dispose à l'égard du Transporteur et/ou de l'assureur de ce dernier.

La livraison est considérée valablement effectuée lors de la remise effective des Produits commandés par le Client.

10.2. Livraison des Produits « à petit volume » : Les Produits « à petit volume » acquis par le Client seront livrés dans un délai maximum de 30 jours à compter de la réception par la Société du Devis signé et accompagné du montant de l'acompte exigible à cette date.

Les délais de livraison sont donnés à titre indicatif et leur non-respect ne saurait entraîner ni annulation de commande, ni indemnité quelconque. En aucun cas la responsabilité de la Société ne pourra être engagée à ce sujet. La Société s'engageant à faire ses meilleurs efforts à ce sujet.

Afin que les délais de livraison précités soient respectés, le Client doit s'assurer avoir communiqué des informations exactes et complètes concernant l'adresse de livraison et le numéro de téléphone portable. Des informations inexacts risqueraient en effet d'entraîner des délais supplémentaires de livraison, voire de réexpédition.

La Commande effectuée par le Client est livrée à l'adresse indiquée par le Client lors de la Commande. Un courrier électronique sera adressé au Client pour l'informer de l'expédition des Produits.

Le Produit vendu par la Société est réputé accepté dans les locaux de la Société avant chargement.

Le transfert de responsabilité a lieu dès que le Produit vendu a quitté les locaux de la Société, c'est-à-dire au moment du chargement du Produit par le Transporteur, quel que soit le mode de transport, l'identité du Transporteur ou le type de tarification (transport inclus ou non).

Le Produit est transporté aux risques et périls du Client, qui est alors réputé être le gardien juridique du matériel au sens de l'article 1242 du Code civil. Aucune clause précisant les

conditions spéciales de transport du Produit vendu ne saurait être alléguée comme dérogation à cette règle.

En cas d'avarie subie par le Produit au cours du transport, il appartient au Client d'exercer les voies de recours dont il dispose à l'égard du Transporteur et/ou de l'assureur de ce dernier.

Le Client devra donc vérifier l'état du ou des colis à l'arrivée et faire les réserves d'usage en cas d'avaries ou toute réclamation en cas d'erreur et ce le jour même ou au plus tard le premier jour ouvré suivant la livraison.

Le Client doit vérifier dès réception de sa Commande l'état de l'emballage :

• **Si le colis est en bon état :** le Client se doit de vérifier la conformité de sa Commande en la comparant avec le bon de livraison présent dans le colis. Si un Produit venait à manquer, le Client doit prévenir expressément la Société par e-mail pour l'en informer ;

• **Si le colis est détérioré :** le Client doit vérifier l'état de l'emballage lors de la livraison de sa Commande. Si celui-ci est détérioré, le Client est en droit de le refuser et ainsi le remettre à la Société de transport qui venait de lui déposer. Il doit prévenir la Société du retour de sa Commande par l'envoi d'un e-mail à l'adresse contact@welv.fr dans les plus brefs délais. La livraison est considérée valablement effectuée lors de la remise effective des Produits commandés par le Client.

11. Réception de travaux : La réception des travaux, par laquelle le client déclare accepter l'ouvrage avec ou sans réserve, se fait en présence de la Société et du Client. Elle donne lieu à la signature d'un procès-verbal par les Parties et ce en deux exemplaires. En présence d'un procès-verbal de réception, les travaux et/ou Produits sont présumés être conformes, à défaut de réserve formulée sur ce document. En l'absence d'acte de réception signé par les Parties, il est expressément convenu que tout paiement des travaux à hauteur d'au moins 95% manifesterait la volonté non équivoque du maître d'ouvrage de réceptionner sans réserve ; la date de réception sera alors celle du règlement qui permet d'atteindre ce seuil de 95%.

12. Clause de réserve de propriété : Le transfert de propriété des Produits, au profit du Client sera réalisé au jour de la livraison des Produits, quelle que soit la date de la Commande, avec paiement du prix dans sa totalité.

Tous les Produits remis au Client en exécution du contrat restent la propriété de la Société jusqu'à complet encaissement de leur prix. Les risques (perte, vol, détérioration, etc) relatifs aux dits Produits sont cependant transférés au Client dès leur livraison, de même que l'obligation de réparer les dommages qu'ils pourraient causer aux biens et aux personnes.

La Société conserve la propriété des Produits vendus jusqu'au paiement effectif de l'intégralité du prix en principal et accessoire. Le défaut de paiement de l'un quelconque des échéances pourra entraîner la revendication du ou des Produits. Les dispositions ci-avant ne font pas obstacle à compter de la réception, au transfert au Client des risques de perte et de détérioration des Produits ainsi que des dommages qu'ils pourraient occasionner. Le Client est tenu de s'assurer contre ces risques et dommages.

13. Garanties : Les Produits livrés par la Société bénéficient d'une garantie contractuelle d'une durée d'un (1) an à compter de la date de livraison des Produits, exceptés les équipements électriques qui bénéficient d'une garantie contractuelle d'une durée de trois (3) mois, couvrant la non-conformité des Produits à la Commande et tout vice caché, provenant d'un défaut de matière, de conception ou de fabrication affectant les Produits livrés et les rendant impropres à l'utilisation.

La garantie forme un tout indissociable avec le Produit vendu par la Société. Le Produit ne peut être vendu ou revendu altéré, transformé ou modifié.

Cette garantie est limitée au remplacement ou au remboursement des Produits non conformes ou affectés d'un vice.

Toute garantie est exclue en cas de mauvaise utilisation, négligence ou défaut d'entretien de la part du Client, comme en cas d'usure normale du Produit ou de force majeure.

Afin de faire valoir ses droits, le Client devra, sous peine de déchéance de toute action s'y rapportant, informer la Société, par écrit, de l'existence des vices dans un délai maximum de deux (2) ans à compter de leur découverte. La durée de cette garantie est limitée à cinq (5) ans après l'achat du Produit.

La Société remplacera ou fera réparer les Produits ou pièces sous garantie jugés défectueux. Cette garantie couvre également les frais de main d'œuvre.

Le remplacement des Produits ou pièces défectueuses n'aura pas pour effet de prolonger la durée de la garantie ci-dessus fixée.

La garantie enfin, ne peut intervenir si les Produits ont fait l'objet d'un usage anormal, ou ont été employés dans des conditions différentes de celles pour lesquelles ils ont été fabriqués, en particulier en cas de non-respect des conditions prescrites dans la notice d'utilisation.

Elle ne s'applique pas non plus au cas de détérioration ou d'accident provenant de choc, chute, négligence, défaut de surveillance ou d'entretien, ou bien en cas de transformation du Produit.

14. Propriété intellectuelle : Tous les documents techniques, Devis, études et plans remis au Client demeurent la propriété exclusive de la Société, seule titulaire des droits de propriété intellectuelle sur ces documents, lesquelles doivent lui être rendus à sa demande. Le Client s'engage à ne faire aucun usage de ces documents, susceptibles de porter atteinte aux droits de propriété industrielle ou intellectuelle de la Société et s'engage à ne les divulguer à aucun tiers.

A ce titre, le Client s'engage à ne faire aucun usage de ce contenu, toute reproduction totale ou partielle est strictement interdite et est susceptible de constituer un délit de contrefaçon.

15. Responsabilité : La Société ne saurait être responsable si :

• Le Produit et les installations ne sont pas utilisés en conformité avec les spécificités et instructions remises au Client ;

• Le Produit et les installations ne sont pas utilisés pour les applications auxquelles ils sont normalement destinés et sont, en l'absence d'accord particulier de la Société ou le Transporteur, montés ou adjoints à des installations comportant des facteurs de fonctionnement de nature à affecter défavorablement leur structure, leurs caractéristiques ou leur durée de vie.

La responsabilité de la Société ne saurait en aucun cas être recherchée notamment dans les cas de :

- maladresse ;
- négligence ;
- défaut de surveillance ;
- défaut d'entretien ;
- d'utilisation non conforme aux instructions de la Société ;
- dommages survenus durant le transport dans des conditions non conformes aux spécifications ;
- stockage effectué dans des conditions non conformes aux spécifications ;
- réparations ou modifications effectuées par le Client ou par tout tiers ; ou
- dégradations liées à l'usure normale.

Par ailleurs, la Société n'est pas responsable des dommages, directs et/ou indirects, pouvant résulter de la défaillance d'un Produit ou d'une installation, fournis par la Société.

Ce qui précède constitue l'intégralité de la garantie de la Société et prévaut sur toute autre garantie d'une quelconque nature que ce soit. En aucun cas la responsabilité de la Société ne pourra être engagée pour :

- les écarts, dommages, défauts et vices qui sont passés inaperçus dans les Produits approuvés par le Client ;
- les écarts, dommages, défauts et vices résultant d'un montage ou d'une utilisation incorrecte par le Client ou des tiers ;
- les dommages indirects, y compris les dommages consécutifs, le manque à gagner, la perte

de chiffre d'affaires ou d'économies ou tout dommage dû à une interruption des activités commerciales, ou les dommages infligés à des tiers, sauf si, et dans la mesure à établir conformément aux dispositions impératives applicables de la loi concernant la responsabilité, en cas de décès ou de dommages corporels ou matériels, causés par des Produits défectueux ;

• les dommages résultant de matières premières qui ont été déclarées impropres, car la législation environnementale aura changé depuis la conclusion du Contrat ;

• l'utilisation illicite, abusive ou non professionnelle des Produits fournis par le Client ou par des tiers ;

• les dommages subis du fait que les Produits fournis ne conviennent pas à l'usage que le Client leur destine ; ou les dommages résultant d'une utilisation non conforme au mode d'emploi.

La Société ne sera en aucun cas responsable des dommages résultant d'un quelconque conseil donné. Les conseils seront toujours donnés sur la base des faits et des circonstances connus de la Société et en concertation mutuelle ; à cet égard, la Société utilisera toujours l'intention du Client comme ligne directrice et point de départ. Les conseils donnés par l'un des vendeurs - ou mécaniciens de la Société ne peuvent en aucun cas donner lieu à une quelconque forme de dommage. Les conseils donnés par une tierce personne qui n'a pas reçu l'accord des dirigeants de la Société, ne pourront mettre en cause la responsabilité de la Société.

La Société n'est pas responsable des dommages, de quelque nature que ce soit, résultant du fait que la Société a opéré sur la base de données ou de mesures incorrectes et/ou incomplètes ou d'informations incorrectes et/ou incomplètes concernant la présence de matières ou de substances polluées ou dangereuses fournies par le Client.

Toute demande de dommages-intérêts devra être soumise par écrit à la Société immédiatement après la survenance du dommage.

Les conséquences du respect de toute réglementation légale ou décision gouvernementale qui pourrait prendre effet après la date de l'offre seront à la charge du Client.

Les limitations de responsabilité pour les dommages prévus dans les présentes Conditions générales ne s'appliqueront pas si le dommage est imputable à un acte ou à une omission intentionnelle ou à une négligence grave de la part la Société ou de ses employés.

16. TVA : Dans le cas de modification du taux de TVA par voie législative ou réglementaire après établissement du Devis, le prix facturé sera ajusté en fonction de l'évolution du taux résultant de cette modification. Les parties conviennent qu'en cas de modification du taux de TVA applicable au Devis accepté le Client s'engage à assumer la totalité de la régularisation (principal, pénalités et intérêts) et à rembourser la Société des sommes versées à ce titre.

17. Force majeure : La Société garantit au Client la bonne exécution de la Commande passée par le Client.

Toutefois, la Société ne saurait être tenue responsable :

- En cas de non-respect par le Client, des termes des présentes CGV ;
- En cas de force majeure au sens de l'article 1218 du Code civil, induisant l'inexécution du contrat de vente ; et

• Pour toutes les causes extérieures, prévues ou imprévues, sur lesquelles la Société ne peut exercer une influence et qui ont pour conséquence que la Société ne soit pas en mesure d'exécuter ses obligations (pannes d'ordinateurs et d'électricité, incendies, vols, embouteillages, catastrophes naturelles, maladies animales, les entraves à l'exportation, les mesures gouvernementales et les retards dans la fourniture des Produits par les Transporteurs).

18. Protection des Données Personnelles :

18.1 Objet du traitement : L'ensemble des informations collectées sont nécessaires à la conclusion et à l'exécution du contrat et seront principalement utilisées pour : la bonne gestion des relations avec le Client, le traitement des Commandes, l'assistance dans la coordination des travaux, la promotion des services de la Société.

18.2 Données enregistrées : Les Données Personnelles collectées par la Société, à savoir : nom, prénom, coordonnées postales, numéro de téléphone, adresse électronique, coordonnées bancaires, sont enregistrées dans son fichier Clients.

18.3 Durée de conservation : Les informations personnelles collectées seront conservées pendant le temps nécessaire à l'exécution du contrat, l'accomplissement par la Société de ses obligations légales et réglementaires et l'exercice des prérogatives lui étant reconnues par la loi et la jurisprudence.

18.4 Destinataires : L'accès aux Données Personnelles est strictement limité aux employés et préposés de la Société, habilités à les traiter en raison de leurs fonctions.

Les informations recueillies pourront éventuellement être communiquées à des tiers liés à la Société par contrat et pour la bonne gestion des Commandes, sans qu'une autorisation du Client ne soit nécessaire. Il est précisé que, dans le cadre de l'exécution de leurs prestations, les tiers n'ont qu'un accès limité aux données et ont l'obligation de les utiliser en conformité avec les dispositions de la législation applicable en matière de protection des Données Personnelles. En dehors des cas énoncés ci-dessus, la Société s'engage à ne pas vendre, louer, céder ou donner accès à des tiers aux données sans consentement préalable du Client, à moins d'y être contrainte en raison d'un motif légitime (obligation légale, lutte contre la fraude ou l'abus, exercice des droits de la défense, etc.). Les destinataires des données sont intégralement situés au sein de l'Union européenne.

18.5 Droit des personnes : Conformément aux dispositions légales et réglementaires applicables, le Client bénéficie d'un droit d'accès, de rectification, de portabilité et d'effacement de ses données ou encore de limitation du traitement. Il peut également, pour des motifs légitimes, s'opposer au traitement des données le concernant. Le Client peut, sous réserve de la production d'un justificatif d'identité valide, exercer ses droits en contactant la Société à l'adresse email suivante : contact@welv.fr. Dans le cas où le Client ne souhaiterait pas recevoir des messages promotionnels et invitations via courriers électroniques, messages SMS, appels téléphoniques et courriers postaux, celui-ci a la possibilité d'indiquer son souhait dans le cadre du présent document, de modifier son choix en contactant notre Société dans les conditions évoquées ci-avant ou en utilisant les liens de désinscription prévus dans les messages SMS ou électroniques. Ce droit vaut également pour les personnes dont les données (notamment leur identité et leurs coordonnées) auraient été transmises, avec leur autorisation, à la Société par des tiers, à des fins de prospection commerciale. En cas de difficulté en lien avec la gestion de ses Données Personnelles, le Client peut adresser une réclamation auprès de la Commission Nationale de l'Informatique et des Libertés à l'adresse suivante Commission Nationale Informatique et Libertés – 3 Place de Fontenoy – TSA 80715 – 75334 Paris Cedex 07 ou <https://www.cnil.fr/fr/plaintes>.

Le Client dispose également du droit de définir des directives relatives au sort de ses données à caractère personnel après sa mort. Les directives doivent être envoyées à l'adresse email susvisée.

19. Différend – Loi applicable : Tout différend entre les parties relativement à la validité, l'interprétation, l'exécution ou la terminaison des présentes sera soumis à la juridiction légalement compétente.

En cas de litige, les tribunaux de LA ROCHE-SUR-YON seront seuls compétents.

Le présent contrat est soumis à la loi française.

Blank lined writing area for notes.





WELV

ZA Les Fours
5 rue des Artisans
85140 St Martin des Noyers

T. 02 51 62 95 90

welv.fr

