



# ARTIPRO

*Ideal lighting inside your farms*



## En quoi la lumière est-elle importante pour vos volailles ?

Les volailles naissent avec le besoin de vivre à la lumière extérieure, cette lumière étant un aspect indispensable pour les volailles. Afin d'avoir un élevage sain, utiliser les solutions lumineuses adéquates sera un aspect crucial au bien-être.

### La perception des volailles

Afin de comprendre en quoi la lumière est si importante dans la production des volailles, il est important de comprendre leur fonctionnement biologique.

Pour les être humains, la lumière atteint le cerveau par les yeux. Pour un volatile, la lumière pénètre par les cavités oculaires, mais aussi par la partie haute de leur crâne, par la glande pinéale, ainsi que par la glande pituitaire proche de l'hypothalamus.

Alors que les hommes disposent de trois types de cônes à l'intérieur de nos yeux, des cellules spécialisées dans notre perception de la lumière nous permettent de voir le rouge, le bleu et le vert, les volailles en ont quatre : rouge, bleu, vert ainsi qu'un cône spécifique à la perception de la lumière ultraviolette.

Les volailles réagissent à différentes catégories de couleur lumineuses et ont des réactions différentes vis à vis de l'intensité spectrale comparé à l'être humain.

La longueur d'onde de la lumière visible va de 400nm jusqu'à 700nm. La longueur d'onde de la lumière infrarouge est plus étendue que la lumière que nous pouvons percevoir, mesurant au delà 700nm.

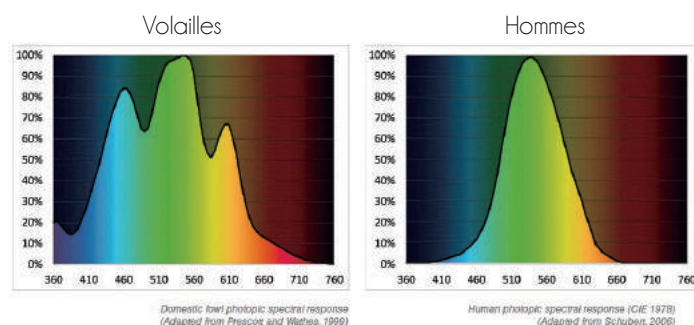
Alors que l'être humain peut voir dans un rayon compris 400 à 750nm, les volailles peuvent voir dans une moyenne allant de 350 à 750nm. De plus, les volailles peuvent percevoir selon le spectre lumineux, de plus grands pics, autour de 480 et 630nm.

### Les volailles sont plus productives lorsqu'elles suivent un rythme jour-nuit.

Tout comme les être humains, la vie des volailles obéit à un cycle jour-nuit (appelé photoperiodisme).

Ce cycle régulier est important car cela garantit le bon fonctionnement de leur système immunitaire, leur système de croissance et leur fonction d'hormones reproductrices.

En reproduisant ce cycle jour-nuit, vous améliorerez la santé de vos volailles, leur système immunitaire, leur mobilité, leur réactivité et leur bien être.



## 5 CLÉS pour un environnement lumineux adéquat à votre élevage

01

### Une source lumineuse adéquate

La lumière est la partie visible du spectre électromagnétique. Comprendre l'impact du spectre lumineux sur votre production de volailles est indispensable afin de choisir l'éclairage adéquat.

Les lumières LED comprennent la totalité du spectre lumineux, similaire à la lumière du jour. La gamme ARTIPRO a été mise en place pour répondre aux besoins des volailles ainsi que ceux des éleveurs.

### Lumières hautes fréquences

La principale différence qui existe entre le système oculaire humain et des volailles est la présence de 4 cônes qui permettent de distinguer des séquences visuelles allant de 150 à 200 images/s (fréquence), alors que la capacité visuelle humaine perçoit en moyenne entre 25 et 30 images par secondes. Cela veut dire que même si la fréquence lumineuse excède 100 Hz, elle sera tout de même perçue par les volailles. Les lumières basses fréquences auront des effets négatifs sur leurs comportements et augmentera leur stress, des pertes de plumes, voir dans certains cas, entraîner du cannibalisme (selon certaines sources de lumière).

02

03

### Homogénéité de la lumière

Comme indiqué précédemment, les volailles réagissent à la lumière. Une bonne répartition de celle-ci entrainera une utilisation optimale de l'espace par ces dernières, dans le poulailler. Ce qui est crucial en production de ponte (reproduction ou oeuf de consommation).

### Intensité lumineuse adaptée

Un niveau de luminosité insuffisant entrainera des problèmes de santé, de production et de confort pour votre élevage. Selon vos besoins, il existe différents types d'éclairages adaptés pour vos bâtiments.

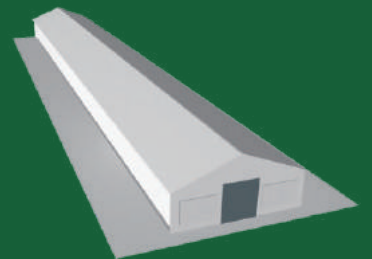
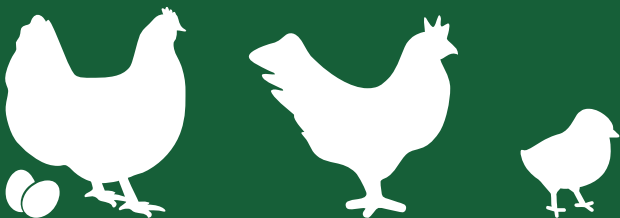
04

05

### Avoir un bon système de variation

Avoir un bon système de variation est indispensable pour simuler les cycles jour-nuit à l'intérieur de votre bâtiment. Cela permet aux systèmes d'éclairage d'être atténués en douceur, même à très faible intensité lumineuse. De plus, pour bénéficier d'une productivité optimale pour votre élevage, un bon système de variation est recommandé afin de minimiser l'obscurité.

**ECLAIRAGE  
SPECIFIQUE  
AUX  
POULAILLERS**  
—  
AMPOULE





## Caractéristiques

- Large plage de variation - 100% à 0,1%
- Uniformité parfaite de la lumière à différents niveaux d'éclairage
- Conducteur intégré isolé
- Économique en énergie - 85% d'économie d'énergie par rapport aux incandescences
- Solution sans scintillement
- Entièrement résistant aux intempéries, à la poussière et à l'ammoniac (IP65 évalué)
- Conception d'installation facile
- Évalué pendant plus de 50 000 heures à pleine intensité
- Norme E27
- Connecteur étanche disponible

### Technologie exclusive

Les ampoules ARTIPRO ont été spécialement conçues avec un variateur bénéfique pour les productions de volailles, même à basse intensité. Ces produits sont développés avec ARTIPRO qui bénéficie d'une technologie brevetée et adaptable pour une utilisation sur les cages et les systèmes aviaires. Cette technologie procure un spectre lumineux haute qualité assurant une parfaite homogénéité quelque soit le réglage de luminosité.

### Un design unique pour l'environnement agressif des poulaillers.

La poussière, l'ammoniac et la moisissure peuvent pénétrer dans les enclos et les détériorer avec le temps. Les ampoules LEDWORK ont un design unique pour être utilisés dans des lieux avec un fort taux d'humidité et d'ammoniac et nécessiteront un nettoyage sous pression régulier.

### Installation facile pour les cages et systèmes aviaires.

Les ampoules ARTIPRO disposent de branchements qui peuvent être installés facilement directement sur une surface ou alors suspendues par des câbles. Le système de branchement rend l'installation rapide, il s'agit de fixer les embouts aux connecteurs.



## Spécifications techniques



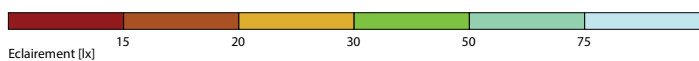
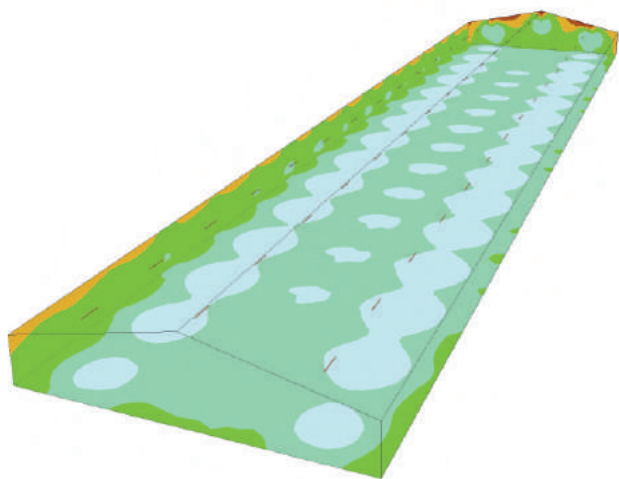
**ART0452**



**ART0453**

Série Typique	Tension d'alimentation	Puissance nominale	Température de couleur	Facteur de puissance	Efficacité	Scintillement libre	Angle de faisceau	Dimensions
ART0452	0-230VAC	10W	2700K	>0.95	125lm/W	Oui	220°	146X80mm
ART0453	0-230VAC	18W	2700K	>0.95	125lm/W	Oui	230°	172X100mm

### Résultat de simulation de lumière



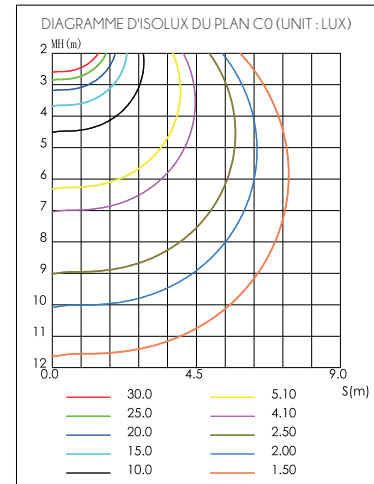
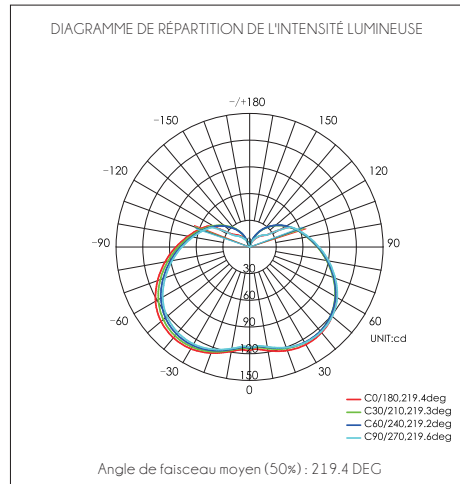
### Lampe et spécifications environnementales

Matériel	PBT, Polycarbonate
Compatibilité chimique	Nettoyage agricole
Types de productions	Poulets de chair-reproducteurs & reproducteurs
Domaine d'utilisation	Toit, Plafond
Protection IP	IP65
Température de fonctionnement	-20° à 55°C
Plage d'humidité	0 à 95%
Méthode de variation	0-10V
Durée de vie	50 000 heures
ROHS	Totalement conforme
Garantie	5 ans
Compatibilité	Variateur Artipro

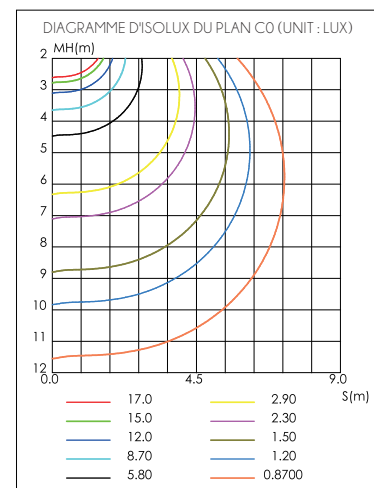
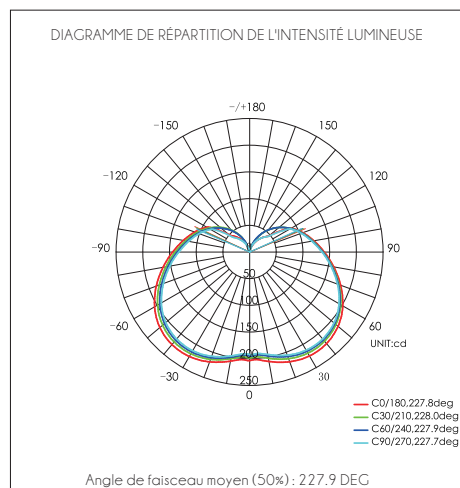


## Distribution d'intensité

ART0452



ART0453



## Variateurs compatibles



ART2402

- Technologie sinusoïdale\*
- Sans scintillement
- Système de contrôle de minuterie
- Record de consommation d'énergie
- 2 zones de contrôles
- Sortie maximal 2 400W
- 100% à 1% de variation
- IP65



ART2400

- Technologie sinusoïdale\*
- Sans scintillement
- 0-10V / Contrôle manuel
- Minimum d'intensité ajustable
- Sortie Unique
- Sortie maximal 2 400W
- 100% à 1% de variation
- IP65

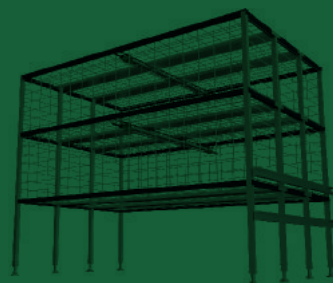


ART0500 - ART1500

- Sans scintillement
- 0-10V / Contrôle manuel
- Minimum d'intensité ajustable
- Sortie Unique
- Sortie maximal 500W/1500W
- 100% à 1% de variation
- IP65

# ECLAIRAGE SPECIFIQUE AUX POULAILLERS

TAN 5 TUBES





## Caractéristiques

- Intensité lumineuse très flexible allant : 0,1% à 100%
- Luminosité uniforme quel que soit le niveau de réglage
- Voltage/ampérage basse consommation
- Éclairage optimal - 5 tubes de 6 watt chacun équivalent à 40 watt incandescents
- Lumière homogène, sans scintillements
- Résistant aux lavages haute pression, à la poussière et à l'ammoniac
- Design adapté pour une installation facile
- Nombre d'éclairages à reliables à l'infini
- Créés pour durer plus de 50 000 heures à intensité maximale
- Intensité lumineuse variable
- Température de couleur 2 700 K, autres couleurs sur demande.

### Technologie exclusive

Les Tubes lumineux ARTIPRO TAN5 ont été spécialement conçus avec un variateur bénéfique pour les productions de volailles, même à basse intensité. Ces produits sont développés avec ARTIPRO qui bénéficie d'une technologie brevetée et adaptable pour une utilisation sur les cages et les systèmes aviaires. Cette technologie procure un spectre lumineux haute qualité assurant une parfaite homogénéité quelque soit le réglage de luminosité.

### Un design unique pour l'environnement agressif des poulaillers.

La poussière, l'ammoniac et la moisissure peuvent pénétrer dans les enclos et les détériorer avec le temps. Les tubes ARTIPRO ont un design unique pour être utilisés dans des lieux avec une fort taux d'humidité et d'ammoniac et nécessitera un nettoyage sous pression régulier.

### Installation facile pour les cages et systèmes aviaires.

Les tubes lumineux ARTIPRO disposent de branchements qui peuvent être installés facilement directement sur une surface ou alors suspendues par des câbles.

Le système de branchement rend l'installation rapide, il s'agit de fixer les embouts aux connecteurs.







## Descriptif technique

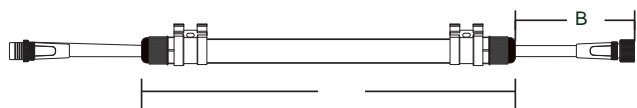
### Description des lumières

Produit	Tube lumineux TAN5
Ampérage	48 VDC
Puissance watt	5,7-15W ( à intensité maximale)
Lumière naturelle équivalente	40-75W
Facteur de puissance	1
Couleur de température	2700K
Efficacité	130lm/W
CRI	>80
Angle des faisceaux	120°
Plage de variation	100% to 0.1%
Anti scintillements	Oui

### Description des lampes et de l'environnement

Matériaux utilisés	Polyamide, Polycarbonate
Comptabilité chimique	Nettoyage Agricole
Types de produits	Pondeuses, reproductrices et futur reproductrices
Endroits où l'utiliser	Volières ou autre
Hauteur/Largeur/Longueur	19x19x1200-1800mm
Température de fonctionnement	-20°C jusqu'à 55°C
Plage d'humidité	0 à 95%
Plages d'atténuation	0-10V
Durée de vie en moyenne	50 000 heures
ROHS	Entièrement conforme
Garantie	5 ans

### Dimensions:



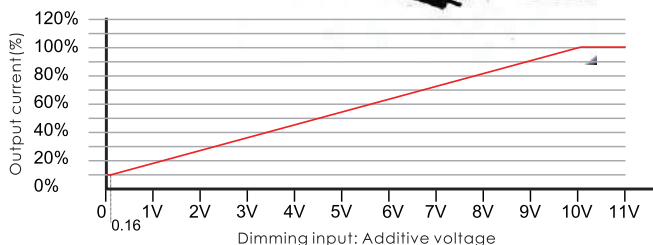
Produit	A	B	Puissance	Domaine d'utilisation
TAN5S	1.2m	30cm	6W	Eclairage dans les systèmes
	1.5m	1.2m	9W	
	1.8m	30cm	9W	
TAN5H	1.2m	1.2m	12W	Eclairage général
	1.5m	1.2m	18W	

## ACCESSOIRE : Variateur

ART0380 est un type de variateur spécialement développé par ARTIPRO pour l'utilisation des tubes TAN5. Grâce à une technologie brevetée, ART0380 est capable de faire fonctionner autant de lampes connectées que vous le souhaitez, tout en gardant une plage de luminosité très étendue allant de la plus petite valeur possible à la plus grande, avec une atténuation parfaite.



**ART0380**



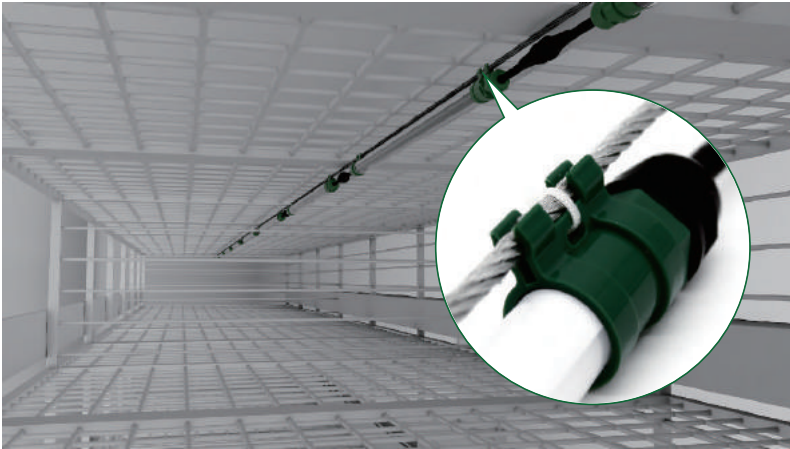
### FONCTIONNALITÉS

- Design breveté pour alimenter de nombreuses lampes
- Atténuation possible allant de 0,1% jusqu'à 100%
- Atténuation avec courbe douce
- Puissance maximum : 380W
- Lampes pouvant être reliées à l'infini
- Protections intégrées en cas de : surtension, courts-circuits, surcharges et surchauffe
- Tension de sortie ajustable
- Entièrement à l'épreuve des intempéries (IP67)
- PF>0,99, THD <10%
- Efficacité à 94%
- Garantit sans scintillement
- Allumage doux, sans scintillement



### Installation

#### TAN5S



Les tubes TAN5 ont un design spécifique avec une petite taille et une façon de s'attacher facile, qui permet une utilisation à l'intérieur de cages d'exploitation.

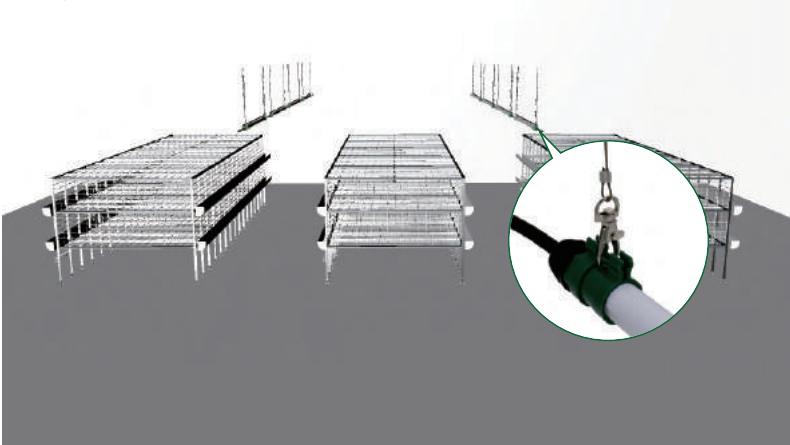
Étape 1 : Installer les tubes en reliant les câbles

Étape 2 : Relier les tubes entre eux un par un

Étape 3 : Relier le premier tube à un atténuateur externe ARTIPRO

Étape 4 : Relier l'atténuateur avec le système de contrôle des lumières

#### TAN5H



Les tubes TAN5 peuvent également être utilisés dans les allées votre exploitation, entre les cages et les systèmes aviaires. Grâce à son système de multi fixation sous brevet déposé, il est possible de suspendre les tubes par un système de câbles.

Étape 1 : Installer les tubes en les reliant par les câbles et en les suspendant

Étape 2 : Relier les tubes entre eux grâce au système « prêt à l'emploi//plug & play »

Étape 3 : Relier le premier tube à un atténuateur externe ARTIPRO

Étape 4 : Relier l'atténuateur au boîtier de contrôle des lampes

### Connexion des lampes

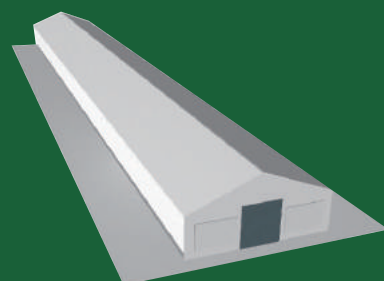
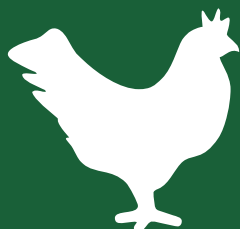
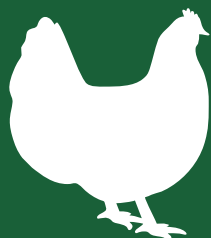




**ARTIPRO**  
Ideal lighting inside your farms

# ECLAIRAGE SPECIFIQUE AUX POULAILLERS

TAN 12 TUBES





## Caractéristiques

- Intensité lumineuse variable de 0,1% à 100%
- Luminosité uniforme quel que soit le niveau de réglage
- Circuit intégré et isolé
- Lumière homogène, sans scintillements
- IP68 / Résistant au lavage haute pression, à la poussière et à l'ammoniac
- Conçu pour une installation simple et facile
- Créé pour durer plus de 50 000 heures à intensité maximale
- Diffuseur opaque et transparent disponibles et transparent sur demande



ART2521 / ART3031 / ART3521 / ART4021

### Technologie exclusive

Les Tubes LED ARTIPRO ont été spécialement conçus avec un variateur bénéfique pour les productions de volailles, même à basse intensité.

Ces produits sont développés avec ARTIPRO qui bénéficie d'une technologie brevetée et adaptable pour une utilisation dans différents environnements. Cette technologie procure un spectre lumineux haute qualité assurant une parfaite homogénéité quel que soit l'intensité lumineuse.

Coordonnée avec TRANSAXE, TAN12 sera d'une grande aide pour créer un environnement lumineux à l'intérieur de vos bâtiments d'élevage.

### Un design unique pour un environnement agressif.

La poussière, l'ammoniac et l'humidité peuvent pénétrer dans les luminaires et les détériorer avec le temps. Les tubes ARTIPRO ont un design unique pour être utilisés dans des lieux avec un fort taux d'humidité et d'ammoniac et nécessitera un nettoyage sous haute pression.

### Installation facile dans les bâtiments.

Les tubes LED ARTIPRO existent en branchement plug and play et peuvent être facilement installés directement sur une surface ou alors suspendus par des câbles.

Le système de branchement rend l'installation rapide, il s'agit de fixer les embouts aux connecteurs.

Le support d'attache permet une rotation à 360°



Système de fixation inclu



ART2522 / ART3022 / ART3522 / ART4022



### Caractéristiques techniques



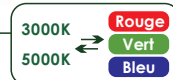
**ART25** \_\_  
**ART35** \_\_



**ART30** \_\_  
**ART40** \_\_

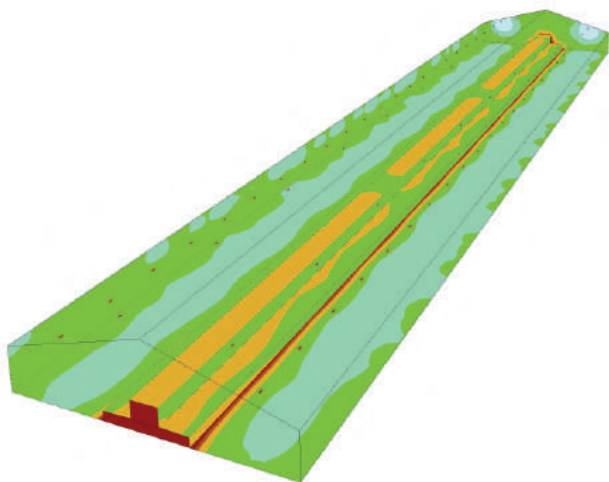


**SUR  
COMMANDE**



Référence	Alimentation	Puissance	Température de couleur	Efficacité	Lumens	Sans scintillements	Angle	Longueur
ART25__	180-240VAC	25W	2700K	>0.95	120lm/W	Oui	130°	1.2/1.5m
ART35__	180-240VAC	35W	2700K	>0.95	120lm/W	Oui	130°	1.2/1.5m
ART30__	180-240VAC	30W	2700K	>0.95	120lm/W	Oui	150°	1.2/1.5m
ART40__	180-240VAC	40W	2700K	>0.95	120lm/W	Oui	150°	1.2/1.5m
<b>SUR COMMANDE</b>	180-240VAC	25/35W (blanc)	3000K & 470nm (blanc et bleu) 3000K & 530nm (blanc et vert) 5000K & 620nm (blanc et rouge)	>0.95	*	Oui	130°	1.2/1.5m

#### Etude d'éclairage



Eclairage [lx]

15

20

30

50

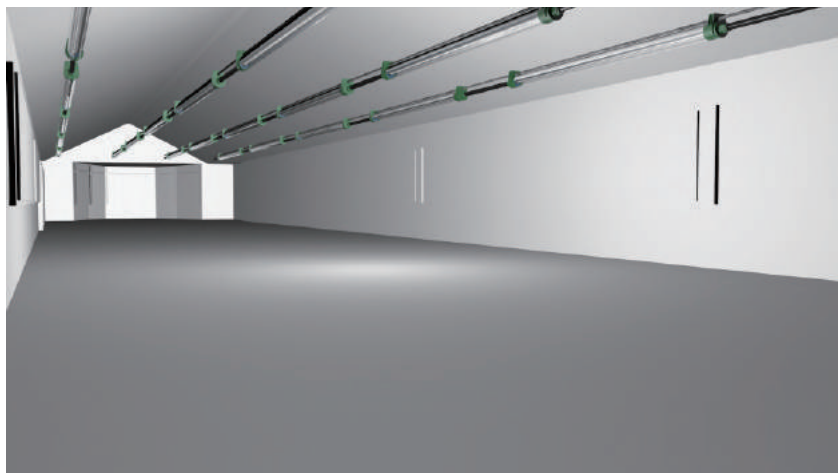
75

#### Spécificités techniques des lampes

Materiel	Polyamide, Polycarbonate
Resistance chimique	Résiste au nettoyage agricole
Type de production	Chair, Pondeuses, Reproducteurs
Installation	Plafond
Longueur/Largeur/Hauteur	1200x1500x33x33mm
Température de fonctionnement	-20°C à 55°C
Taux d'humidité	0 à 95%
Mode de variation	0-10V
Durée de vie	50,000 heures
ROHS	Conforme
Garantie	5 ans
Compatibilité	A utiliser avec les variateurs ACE



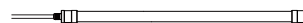
### Installation



#### Cable de connexion supplémentaire

Les tubes ARTIPRO disposent de 2 types de connexions : Connexion en série ou en parallèle. Ils peuvent facilement se brancher les uns aux autres mais également se brancher au câble principal uniquement via une boîte de dérivation.

Option 1 : Connexion en parallèle ART\_ \_1



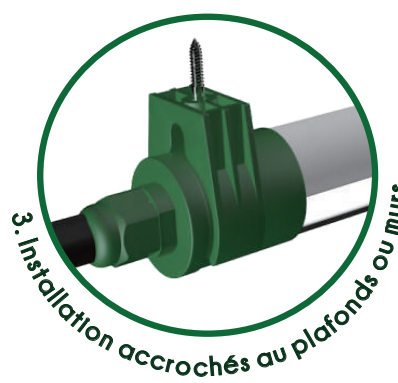
Option 2 : Connexion en série ART\_ \_2



#### Méthode d'installation flexible

Grâce à notre système de fixation unique (sous brevet déposé), les tubes peuvent être montés directement au plafond, installés par des kits de suspension ou maintenus par des câbles. Cette flexibilité ainsi que la facilité d'installation permet aux tubes ARTIPRO de s'adapter à n'importe quelle type de bâtiment.

Un système de fixation, 3 solutions :



### Variateur ACE

Afin compléter ce système d'éclairage, le variateur constitue la partie cruciale de l'installation. Avec une technologie brevetée (Sinewave), ARTIPRO propose différents types de variateurs, parfaitement compatibles avec les tubes ARTIPRO.

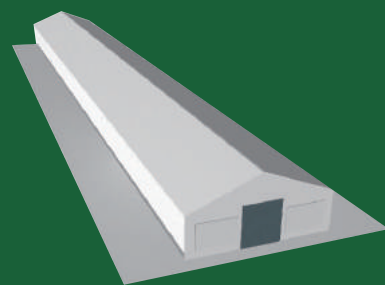
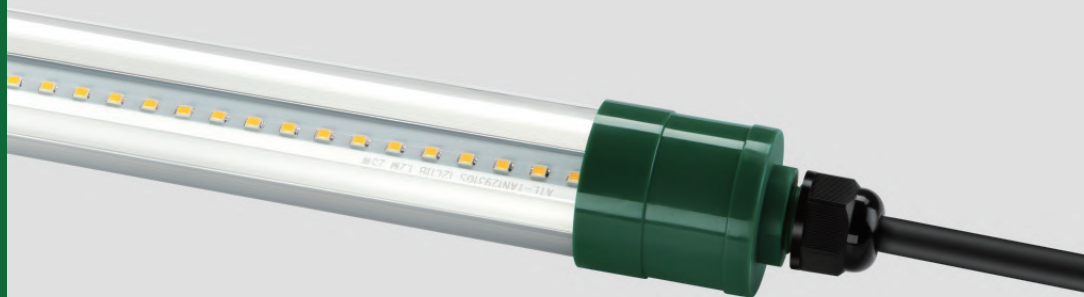
Coordonnés grâce à des variateurs, TAN12 est une solution idéale permettant une efficacité sur le long terme ainsi que des cycles jour nuit optimaux pour re-créez les meilleurs conditions possibles pour chaque bâtiment.



Produit	ART2402	ART2405	ART2400
Sortie	2400W	2400W	2400W
Variation	100% to 1%	100% to 1%	100% to 1%
Application	2 zones de contrôle	Changement de couleur	Contrôle manuel / extérieur
Compatibilité	TAN12S/TAN12W	TAN12C	TAN12S/TAN12W
Nombre de lampes connectées	Ne pas excéder au maximum la puissance de sortie	Ne pas excéder au maximum la puissance de sortie	Ne pas excéder au maximum la puissance de sortie
Horloge	Oui	Oui	Non

# ECLAIRAGE SPÉCIFIQUE AUX ÉLEVAGES PORCINS

TAN 22 TUBES



## En quoi l'éclairage est-il importants pour les élevages porcins ?

Le comportement d'espèces ancestrales telles que les cochons suggèrent que leur anatomie, physiologie et vues s'adaptent mieux aux niveaux d'intensité de la lumière naturelle que les autres animaux ongulés.

Les porcs se servent de leur vue pour se distinguer de leurs congénères et choisir leur récipients alimentaires, démontrant ainsi que leur vision a un rôle utile dans des contextes commerciaux, et que leur fournir un éclairage adéquat est important.

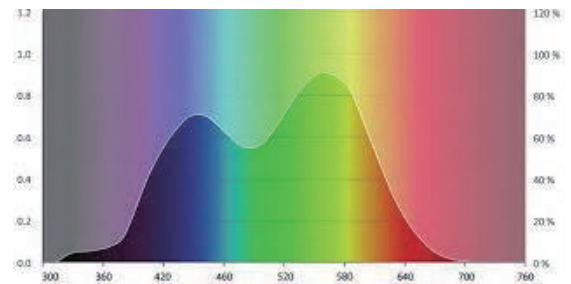
### Les cochons voient différemment

Afin de comprendre en quoi l'éclairage est important pour les élevages porcins, il est important de comprendre la biologie d'un cochon. Les recherches démontrent que les cochons perçoivent moins les couleurs que l'être humain : ils sont bien moins sensibles à l'échelle des rouges, sur un spectre des couleurs. Tandis que nous avons trois types de cônes, spécialisés dans la photoréception des cellules, responsables de notre perception des lumières rouges, bleues et vertes, les cochons ne disposent que de deux cônes et ne distinguent clairement que le bleu et le vert, avec une sensibilité plus prononcée pour la lumière verte, illustrée par la partie droite du spectre (la bleue à des longueurs d'onde de 420-480nm, et la verte 500 à 580nm).

La courbe retombe significativement avant la zone des rouges, démontrant que les cochons ne peuvent percevoir cette couleur.

### Améliorer sa production

La lumière est un facteur qui influence fortement sur le processus physiologique de tous les animaux, cochons inclus. Des recherches sur des sangliers domestiques ont montré qu'il existe des périodes distinctes dans la production de sperme de ces derniers liées à la lumière des saisons. L'exposition à la lumière régule les niveaux de sécrétion de la mélatonine, qui affecte la qualité et la quantité de la reproduction des sangliers.



## 5 CLÉS

### pour mettre en place un éclairage pour votre exploitation

01

#### Une source lumineuse adéquate

La lumière est la partie visible du spectre électromagnétique. Comprendre l'impact de la lumière sur une production porcine est nécessaire, afin de sélectionner les ampoules adéquates.

De plus, c'est dans les productions porcines que le niveau d'ammoniac est le plus élevé, plus haut que dans les poulaillers. La corrosion, la moisissure due à l'évaporation des urines, ainsi que les nettoyages à l'eau, sont des facteurs qui abiment particulièrement les appareils électroniques ou le plastique des éclairages.

Pour remédier à cela, les éclairages ARTIPRO élevages porcins sont la solution idéale pour les élevages porcins.

#### Lumière haute fréquence

La lumière artificielle bénéficie d'une caractéristique additionnelle, qui va influencer son efficacité sur les porcs : les scintillements de l'éclairage. Selon des sources, la température corporelle des porcs, est similaire à celle des chats, ils perçoivent donc les scintillements entre 70 et 80Hz.

Les scintillements ne devraient pas avoir lieu dans des porcheries.

Afin de créer nos éclairages ARTIPRO destinés aux élevages porcins, nous avons fait en sorte qu'il n'y ait jamais de scintillements dans nos éclairages.

02

03

#### Homogénéité de la lumière

Afin de développer notre système d'éclairage, nous avons pris soin de mettre en place un système qui permette une répartition homogène de la lumière, afin d'éviter que des comportements anormaux ne se développent dans les élevages porcins.

#### Intensité lumineuse adaptée

Les porcs ont besoin d'avoir un niveau lumineux adapté afin qu'ils puissent se distinguer de leur semblables, communiquer et bien situer leurs mangeoires.

04

05

#### Avoir un bon système de variation

Le cycle de reproduction porcine est affecté par les saisons, et ralentit l'été. Contrôler la longueur des jours sur votre élevage porcine est la clé pour obtenir une meilleure reproduction annuelle. Avoir un système d'atténuation adéquat capable de reproduire fidèlement des cycles jour-nuit avec un niveau d'éclairage adapté est quelque chose à ne pas négliger, pour le bien d'un élevage.





### Caractéristiques

- Intensité lumineuse très flexible allant : 0,1% à 100%
- Luminosité uniforme quel que soit le niveau de réglage
- Circuit intégré et isolé
- Économe en énergie - lampes
- Énergie optimale - consommation par lampes (25W tubes TAN22)
- Lumière homogène sans scintillements
- IP68 / Résistant aux intempéries, à la poussière et à l'ammoniac
- Conçu pour une installation facile
- Créé pour durer plus de 50 000 heures à intensité maximale
- Intensité lumineuse variable
- Boîtier transparent disponible

#### Technologie exclusive

Les tubes TAN22 ont été spécialement créés pour les élevages porcins, même avec une lumière basse intensité. Ces produits sont développés avec ARTIPRO qui bénéficie d'une technologie brevetée et adaptable pour une utilisation sur les toits, ainsi que sur les plafonds des porcheries. Cette technologie procure un spectre lumineux haute qualité assurant une parfaite homogénéité, quelque soit l'intensité lumineuse.

#### Un design unique pour l'environnement agressif des porcheries.

C'est dans les porcheries que le niveau d'ammoniac est le plus élevé, causant aisément de la corrosion sur les lampes. De plus, la moisissure due aux urines et l'eau servant au nettoyage affecte les composants électroniques et plastiques des lumières. Pour cela, les tubes TAN22 ont été spécialement créés pour résister à l'environnement agressif des porcheries.

#### Installation facile

Les tubes lumineux ARTIPRO disposent de branchements qui peuvent être installés directement sur une surface ou alors suspendus par des câbles. Le système de branchement rend l'installation rapide, il s'agit de fixer les embouts aux connecteurs.



Le support d'attache permet une rotation à 360°





## Caractéristiques techniques



**ART254\_**  
**ART354\_**



**ART304\_**  
**ART404\_**



5000K ↔ Rouge

**SUR  
COMMANDE**

Référence	Alimentation	Puissance	Température de couleur	Efficacité	Lumens	Sans scintillements	Angle	Longueur
ART254_ ART354_	180-240VAC	25/35W	4000K	>0.95	120lm/W	Oui	130°	1.2/1.5m
ART304_ ART404_	180-240VAC	30/40W	4000K	>0.95	120lm/W	Oui	150°	1.2/1.5m
<b>SUR COMMANDE</b>	180-240VAC	25/35W (blanc)	5000K & 620nm (blanc et rouge)	>0.95	120lm/W	Oui	130°	1.2/1.5m

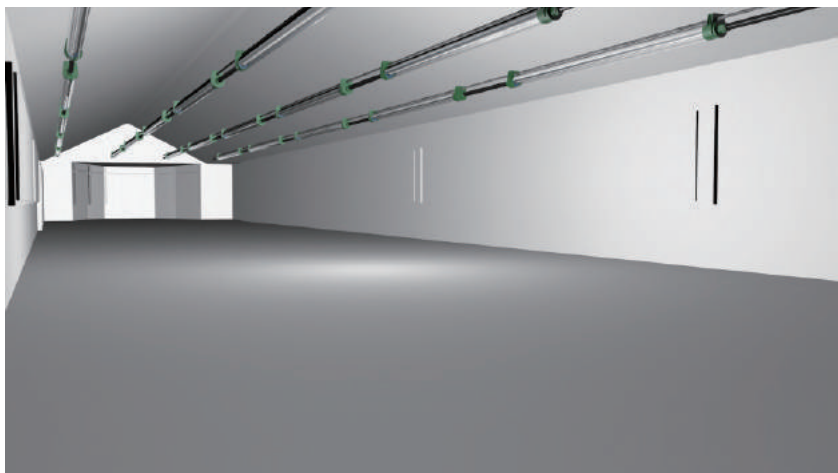
### Etude d'éclairage

### Spécificités techniques des lampes

<b>Matériel</b>	Polyamide, Polycarbonate
<b>Resistance chimique</b>	Résiste au nettoyage agricole
<b>Type de production</b>	Porcins
<b>Installation</b>	Toits et plafonds
<b>Longueur/Largeur/Hauteur</b>	1200x1800x33x33mm
<b>Température de fonctionnement</b>	-20°C à 55°C
<b>Taux d'humidité</b>	0 à 95%
<b>Mode de variation</b>	0-10V
<b>Durée de vie</b>	50,000 heures
<b>ROHS</b>	Conforme
<b>Garantie</b>	5 ans
<b>Compatibilité</b>	A utiliser avec les variateurs ACE



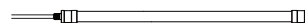
### Installation



#### Cable de connexion supplémentaire

Les tubes ARTIPRO disposent de 2 types de connexions : Connexion en série ou en parallèle. Ils peuvent facilement se brancher les uns aux autres mais également se brancher au câble principal uniquement via une boîte de dérivation.

Option 1 : Connexion en parallèle ART\_ \_ \_1



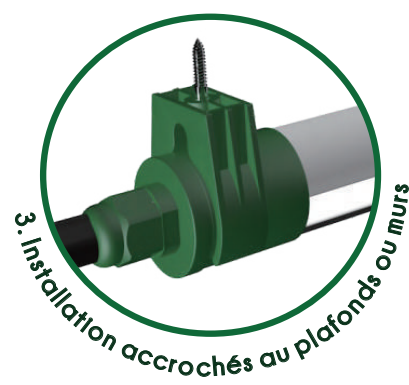
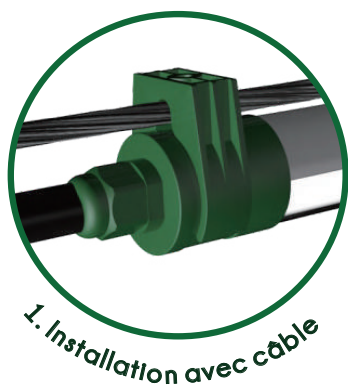
Option 2 : Connexion en série ART\_ \_ \_2



#### Méthode d'installation flexible

Grâce à notre système de fixation unique (sous brevet déposé), les tubes peuvent être montés directement au plafond, installés par des kits de suspension ou maintenus par des câbles. Cette flexibilité ainsi que la facilité d'installation permet aux tubes ARTIPRO de s'adapter à n'importe quelle type de bâtiment.

Un système de fixation, 3 solutions :



### Variateur ACE

Afin de compléter ce système d'éclairage, le variateur constitue une partie cruciale de l'installation. Avec une technologie brevetée, LEDWORK offre différents types de variateurs, parfaitement compatibles avec ARTIPRO TAN 22 tubes. Coordonnés grâce à des variateurs, TAN22 est une solution idéale permettant une efficacité sur le long terme ainsi que des cycles jour nuit optimaux pour créer le meilleur climat possible pour chaque porcherie.

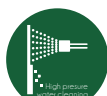


Produit	ART2402	ART2405 <small>SUR COMMANDE</small>	ART2400
Sortie	2400W	2400W	2400W
Variation	100% to 1%	100% to 1%	100% to 1%
Application	2 zones de contrôle	Changement de couleur	Contrôle manuel / extérieur
Compatibilité	TAN22S/TAN22W	TAN22C	TAN22S/TAN22W
Nombre de lampes connectées	Ne pas excéder au maximum la puissance de sortie	Ne pas excéder au maximum la puissance de sortie	Ne pas excéder au maximum la puissance de sortie
Horloge	Oui	Oui	Non



**ARTIPRO**  
Ideal lighting inside your farms

**LA SOLUTION  
DE VARIATION  
LED  
ARTIPRO**  
—  
ACE / ECO



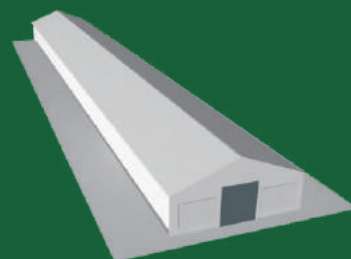
IP65



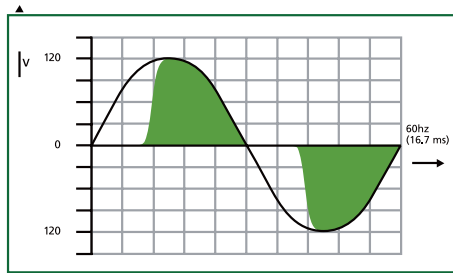
ECONOME EN ENERGIE



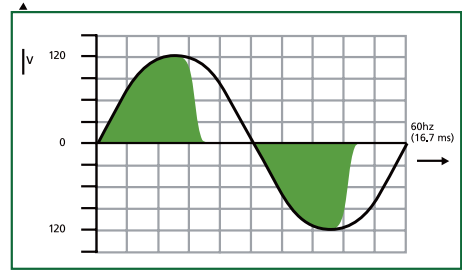
5 ANS  
GARANTIE 5 ANS



# Comprendre les différences dans la technologie de variation ?



Longueur d'onde normale



Longueur d'onde inversée

## Longueur d'onde normale

Le contrôle des phases par le variateur reste un choix de budget raisonnable pour des installations futures.

Le simple fait de mettre en marche les lampes est la manipulation qui consomme le plus d'énergie dans le cycle des éclairages. Malheureusement, le contrôle de la phase est si efficace qu'il en devient un talon d'Achille.

La forme d'onde produit un bruit audible, et dispose d'un autre effet désagréable : elle produit un flow d'énergie continu dans le système de distribution de courant.

## Longueur d'onde inversée

Ce type de variateur émule la sortie d'un variateur SCR. L'appareil s'éteint à chaque moitié de cycle plutôt que de s'allumer, à l'image du design du SCR.

La phase de contrôle inversée ourlet une réduction du bruit des lampes, bien qu'elle découpe la forme d'onde, donc les harmoniques et les interférences électriques restent présents, ainsi les LEDs sont moins bruyantes.

Que vous soyez en phase normale ou inversée, les variateurs produisent des harmoniques triples.

## Tension d'harmoniques

Les harmoniques peuvent générer des problèmes pour les utilisateurs ayant une large échelle d'atténuation. Ils se manifestent par des surchauffes, des sauts d'appairages, et par conséquent génèrent du bruit.

La phase contrôle l'atténuation qui est perçue comme une charge par les transformateurs utilisés pour fournir de l'énergie au système. Les phases normales et inversées de l'atténuateur fonctionnent en allumant ou en éteignant chaque ligne.

Ayant comme conséquence un courant discontinu. Tout cela aboutit à des résultats significatifs de distorsion harmoniques à l'intérieur du système de variation.

## PLONGEZ AU COEUR DU PROCHAIN SYSTÈME DE VARIATION

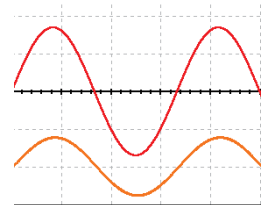


## TECHNOLOGIE INNOVANTE NOMBREUX AVANTAGES



### Sortie du signal sinusoïdal variable

Les variateurs ARTIPRO produisent un signal sinusoïdal naturel, ce qui offre une énergie efficace et silencieuse. Le diagramme montre que le signal entrant rouge est filtré à 50% par l'onde PWM. Le signal de sortie est donc filtré de moitié.



### Distorsion d'harmoniques réduits

La technologie ARTIPRO permet une reconstitution supérieure du signal sortant du variateur, produisant moins de 5% d'harmoniques totales en comparaison au signal initial.

Les variateurs restent donc silencieux, qu'importe la nature du signal qu'ils reçoivent.

En conclusion, le manque d'harmoniques veut dire que les coûts d'électricité sont réduits (ce qui allégera vos factures).



### Energie optimale

La façon dont sont créés les systèmes d'éclairages agricoles jouent un rôle important dans leur gestion de l'énergie. Améliorer les appareils d'éclairages permettra d'être plus économe en énergie. Les variateurs ARTIPRO restent très efficaces quelles que soient leurs conditions d'utilisation, à haute ou à basse intensité, ils réduiront votre consommation d'énergie et amélioreront grandement la qualité de vos éclairages.

### Bel et bien silencieux

Quelle que soit l'application, comme dans les bâtiments d'élevage, où le silence est important, les ingénieurs voulant éliminer le moindre bruit devraient savoir qu'utiliser un variateur permet d'éliminer tout les bruits générés par les LEDs (circuit électronique) des lampes, ainsi que tout les luminaires qui y seront connectés.



### Aucune limites spécifiques

Le variateur idéal permettra de délivrer du courant aux charges de la même manière qu'une connexion directe à une prise. Aucun autre variateur ne peut le faire. En choisissant les variateurs ARTIPRO, vous pourrez brancher une seule lampe LED, ou toute une série.

Elles fonctionneront en douceur, du à une courbe d'atténuation exemplaire même avec une charge minimale.



# ART0500 ART1500

## Facteur Rapide

- Réduction du bruit de la lampe
- Courbe de variation parfaite à différents niveaux d'éclairage.
- Aucune limitation du nombre de lampes connectées.
- -99% efficace
- Protection intégrée
- Boîtier en aluminium robuste de haute qualité pour une chaleur optimale

## Methode de contrôle



Contrôle manuel

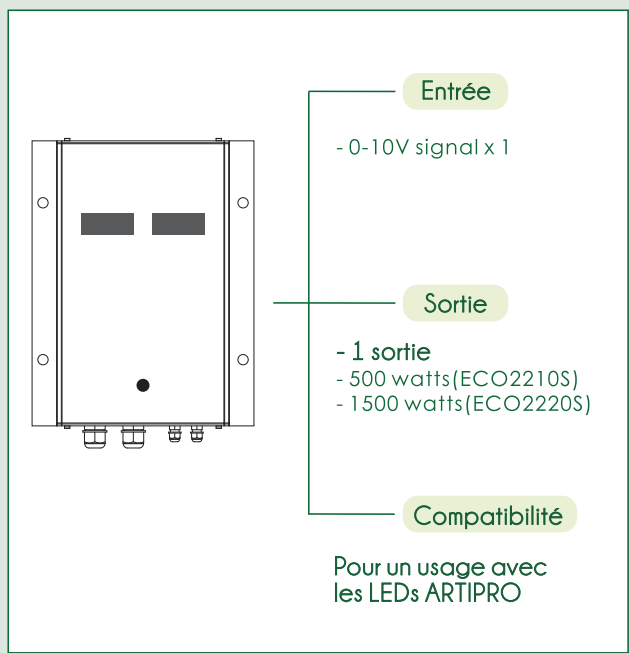


Contrôle externe



## Spécification technique

Code Produit	ART0500	ART1500
Contribution	180-240Vac, 50/60Hz	
Production	500W	1500W
	<b>1 sortie</b>	
	2.17A	6.52A
Variateur	100% to 1%	
	0.-10V tension d'entrée	
	Accès manuel	
Dimensions	190x119x60mm	
Méthode de refroidissement	Refroidissement naturel	
Protection IP	IP65	





## ART2400

Variateur  
Accès manuel et contrôle externe 0-10V

À la différence des autres variateurs ACE, ART2400 est un variateur qui utilise une technologie qui permet des performances de variations remarquables sur des grosses charges. Le variateur ART2400 demande un signal 0-10V afin d'être pris en main, il peut s'utiliser avec le mode manuel qui fonctionne en utilisant le bouton de switch (rond) selon le réglage requis.

### Caractéristiques

- Luminaire silencieux.
- Faible pollution due au réseau d'alimentation
- Nombre de lampes pouvant être connectées illimitées
- Taux d'harmoniques inférieurs à 5%, réduisant la consommation d'énergie
- Efficacité à 98,5%
- Protection intégrée
- Protections garantie contre : les surtensions, les courts circuits, les surcharges et la surchauffe
- Durée de vie des lampes rallongée grâce à l'élimination des commutations de charges ainsi qu'une réduction des surtensions
- Boitier en aluminium haut de gamme pour un fonctionnement optimal de refroidissement

### Modes de contrôle



Contrôle  
manuel

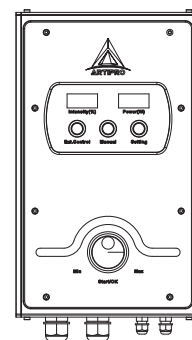


Contrôle  
extérieur



### Descriptif technique

Référence	ART2400
Entrée	180-240V 50/60Hz PF>0.97
Sortie	2400W(maximum) <b>1 sortie</b> 10.43A
Variation	100% to 1% <b>Sortie 0-10V</b> <b>Accès manuel</b>
Dimensions	296x179x99.5mm
Méthode de refroidissement	Refroidissement naturel
Indice de Protection	IP65



#### Sortie

- 1 signal 0-10V

#### Entrée

- 1 sortie Sinewave
- 2400 watts

#### Compatibilité

- Pour un usage avec les LEDs ARTIPRO



## ART2402

2 en 1 | Horloge + Variateur  
2 zones de contrôle système de variation de la lumière intelligente

Pour une application lumineuse nécessitant des variations précises et douces, ARTIPRO ART2402 offre la meilleure technologie de variation, même lorsque les lampes sont connectées entre elles.  
En intégrant un variateur ARTIPRO à votre installation, vous pourrez recréer un cycle jour-nuit de très bonne qualité pour vos élevages.

### Caractéristiques

- Luminaire silencieux
- Faible pollution due au réseau d'alimentation
- Nombre de lampes pouvant être connectées illimitées
- Taux d'harmoniques inférieurs à 5%, réduisant la consommation d'énergie
- Efficacité à 98,5%
- Protection intégrée
- Protections garantie contre : les surtensions, les courts circuits, les surcharges et la surchauffe
- Durée de vie des lampes rallongée grâce à l'élimination des commutations de charges ainsi qu'une réduction des surtensions
- Boîtier en aluminium haut de gamme pour un fonctionnement optimal de refroidissement

### Contrôle des lumières

- Accès et contrôle des lumières aisés
- 2 zones de contrôle
- 6 programmes optionnels
- Programme proposant 20 cycles
- 4 réglages par jour possibles



2 zones de contrôle



Horloge



Courbe d'activité



Contrôle manuel

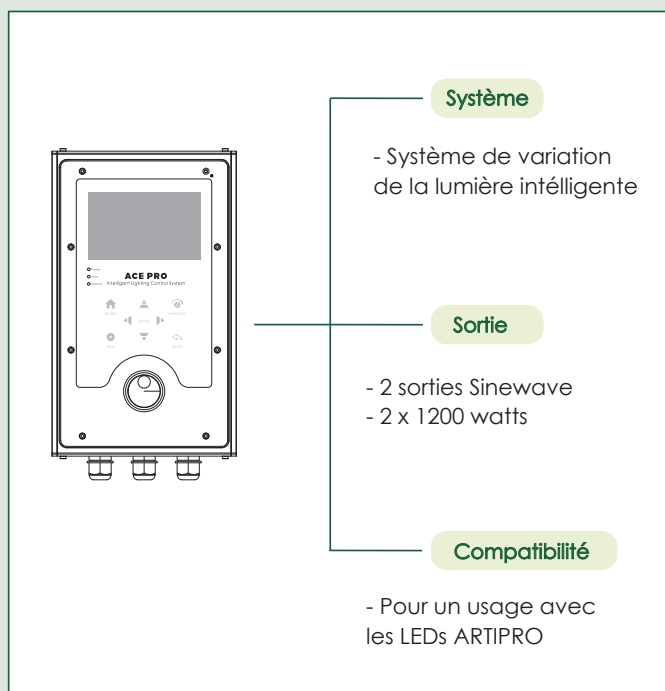


Courbe de la consommation



### Descriptif technique

Référence	ART2402
Entrée	180-240V 50/60Hz PF>0.97
Sortie	2400W(maximum) <b>2 sorties</b> 10.43A
Variation	100% to 1% <b>Programme automatique</b> <b>Accès manuel</b>
Dimensions	296x179x99.5mm
Méthode de refroidissement	Refroidissement naturel
Indice de Protection	IP65







## ART2405

2 en 1 | Horloge + Variateur

Contrôle du changement de couleur système de variation de la lumière intelligente

Dans la famille des variateurs ACE, ART2405 a été spécialement développé en tant que modificateur de couleur pour lumières par ARTIPRO. ARTIPRO a spécialement développé des luminaires changeant de couleurs (degrés KELVIN). ART2405 est capable d'atténuer et de changer le spectre lumineux. Il permet aux utilisateurs de décider de la programmation du fonctionnement des lumières avec 2 couleurs différentes que peut fournir le spectre lumineux au sein d'une même journée.

### Caractéristiques

- Luminaire silencieux.
- Faible pollution due au réseau d'alimentation
- Nombre de lampes pouvant être connectées illimitées
- Taux d'harmoniques inférieurs à 5%, réduisant la consommation d'énergie
- Efficacité à 98,5%
- Protection intégrée
- Protections garantie contre : les surtensions, les courts circuits, les surcharges et la surchauffe
- Durée de vie des lampes rallongée grâce à l'élimination des commutations de charges ainsi qu'une réduction des surtensions
- Boîtier en aluminium haut de gamme pour un fonctionnement optimal de refroidissement

### Contrôle des lumières

- Accès et contrôle lumières aisés
- Contrôle du changement de couleur
- 6 programmes optionnels
- Programme proposant 20 cycles
- 4 réglages par jour possibles



Changement de couleur



Horloge



Courbe d'activité



Contrôle manuel



Courbe de la consommation



### Descriptif technique

Référence	ART2405 <b>SUR COMMANDE</b>
Entrée	180-240V 50/60Hz PF>0.97
Sortie	2400W (maximum) <b>2 sorties</b> 10.43A
Variation	100% to 1% Programme automatique Accès manuel
Dimensions	296x179x99.5mm
Méthode de refroidissement	Refroidissement naturel
Indice de Protection	IP65



#### Système

- Système de variation de la lumière intelligente

#### Sortie

- 2 sorties Sinewave
- 2 x 1200 watts

#### Compatibilité

- Pour un usage avec les LEDs ARTIPRO

**SINCE 2013**

## **Nous nous soucions de la bonne luminosité pour les animaux**

ARTIPRO est une entreprise spécialisée dans les solutions d'éclairages agricoles.

La compréhension des technologies agricoles est à la fois notre objectif et notre passion.

Notre maîtrise est due à des études spécialisées des formes d'ondes, de leurs effets, ainsi que de leur interface et leur contrôle.

En choisissant les dernières innovations technologiques, ARTIPRO renouvelle constamment sa gamme de produits afin d'obtenir des éclairages animaliers optimaux.



**ARTIPRO**  
www.artiprotech.com